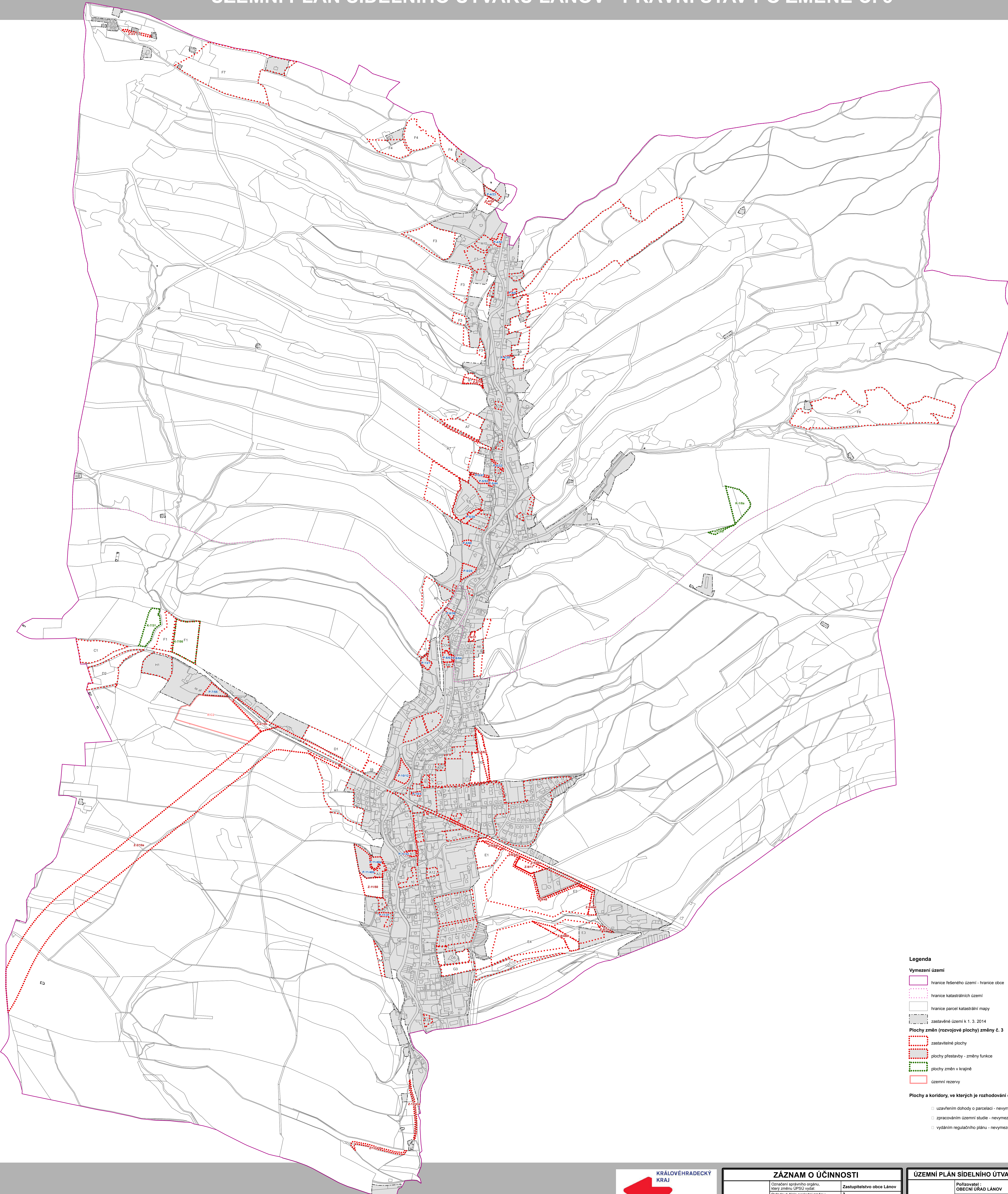


ÚZEMNÍ PLÁN SÍDELNÍHO ÚTVARU LÁNOV - PRÁVNÍ STAV PO ZMĚNĚ Č. 3

Výkres základního členění území
1 : 5 000



Legenda

Vymezení území

- hranice řešeného území - hranice obce
- hranice katastrálních území
- hranice parcel katastrální mapy
- zastavěné území k 1. 3. 2014

Plochy změn (rozvojové plochy) změny č. 3

- zastavěné plochy
- plochy přestavby - změny funkce
- plochy změn v krajině
- územní rezervy

Plochy a koridory, ve kterých je rozhodování o změnách v území podmíněno:

- uzavřením dohody o parcelaci - nevymezeno
- zpracováním územní studie - nevymezeno
- vydáním regulačního plánu - nevymezeno



Realizováno za finanční podpory Královéhradeckého kraje

ZÁZNAM O ÚČINNOSTI	
Označení správního orgánu, který změnu ÚPSÚ vyhlásil:	Zastupitelstvo obce Láňov
Prořadové číslo poslední změny:	3
Datum nabytí účinnosti poslední změny:	6. 1. 2017
Opříměrná úř. osoba pořizovatele:	Ing. Jiří Vavřík starosta obce
jméno a příjmení:	podpis

ÚZEMNÍ PLÁN SÍDELNÍHO ÚTVARU LÁNOV	
Pořizovatel:	Výkres základního členění území
OBECNÍ ÚŘAD LÁNOV	Měřítko: 1 : 5 000
Projektant:	Etapa: Právní stav po změně č. 3
Ing. arch. František Pospíšil a kol.	Datum: 11 / 2017
Paré č.:	1 2 3 4 5 6

Technologie zpracování: GIS - datový model: ESRI - souřadnicový systém: S-JTSK