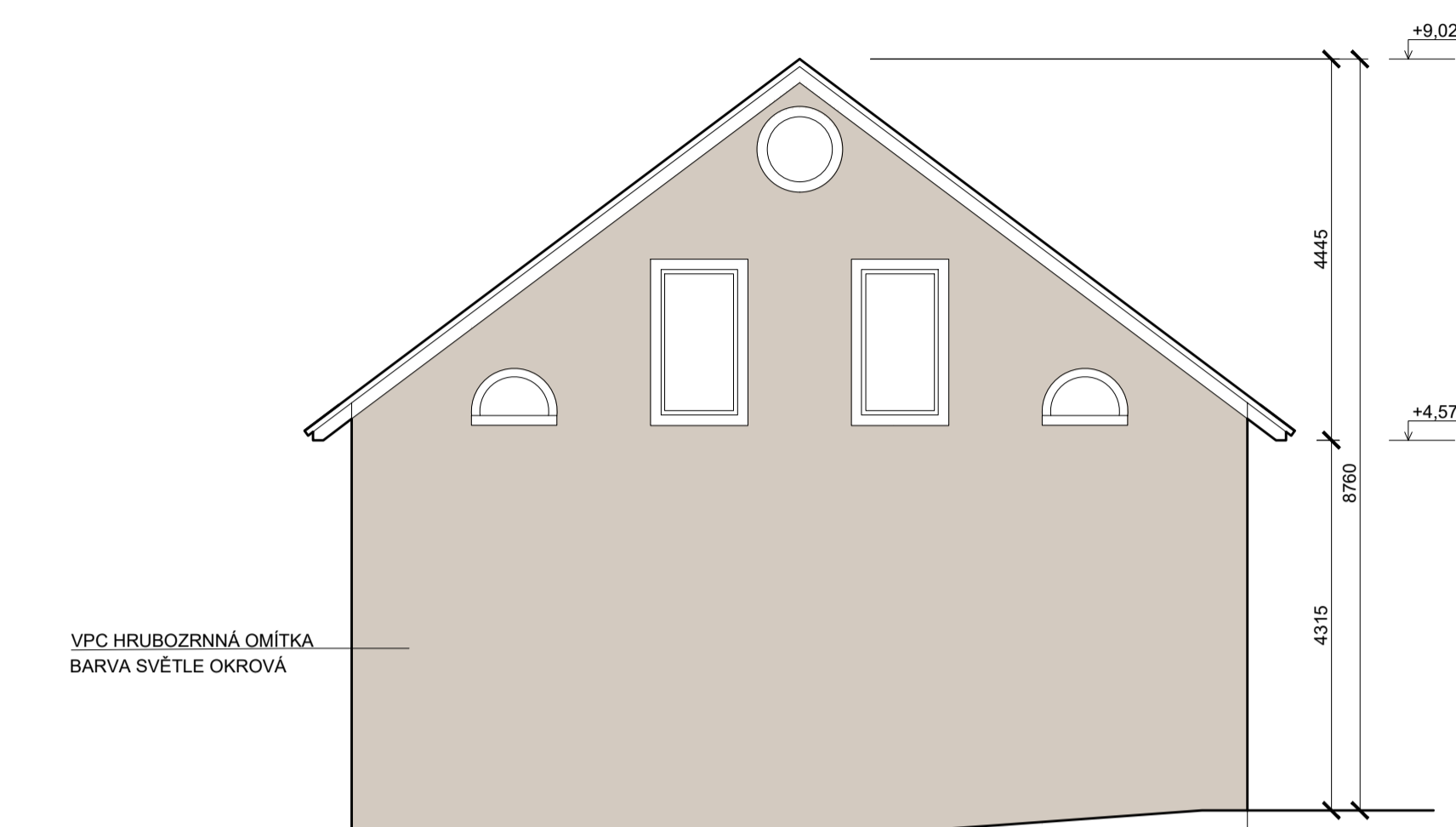


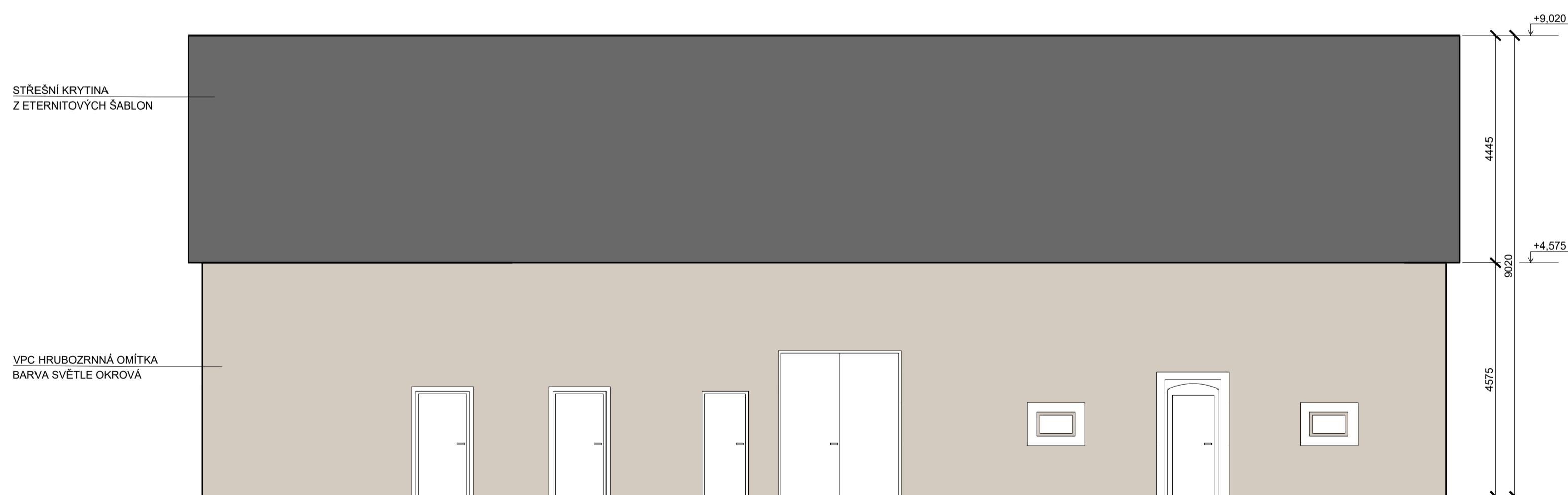
POHLED SEVERNÍ:



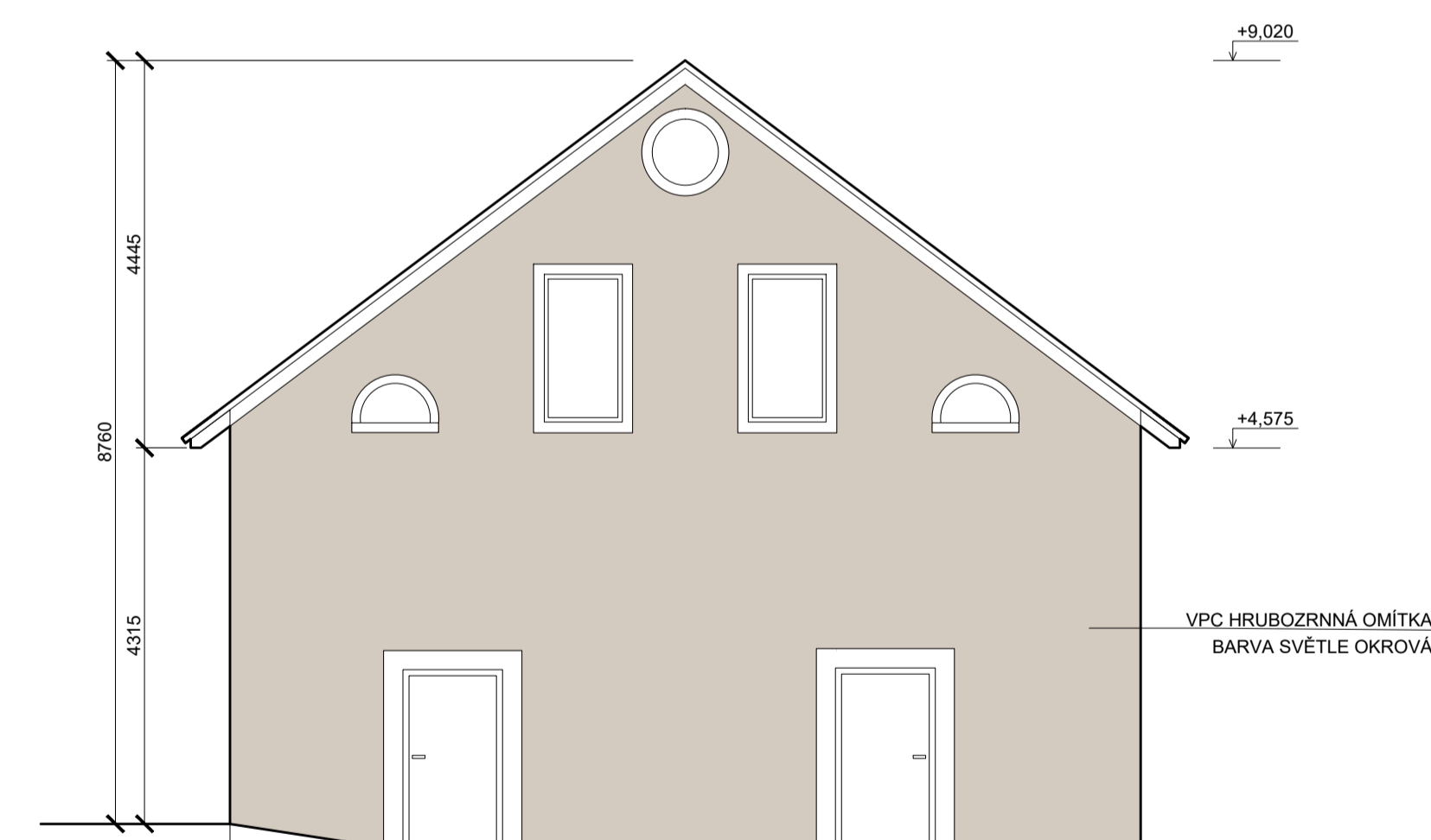
POHLED VÝCHODNÍ:



POHLED JIŽNÍ:



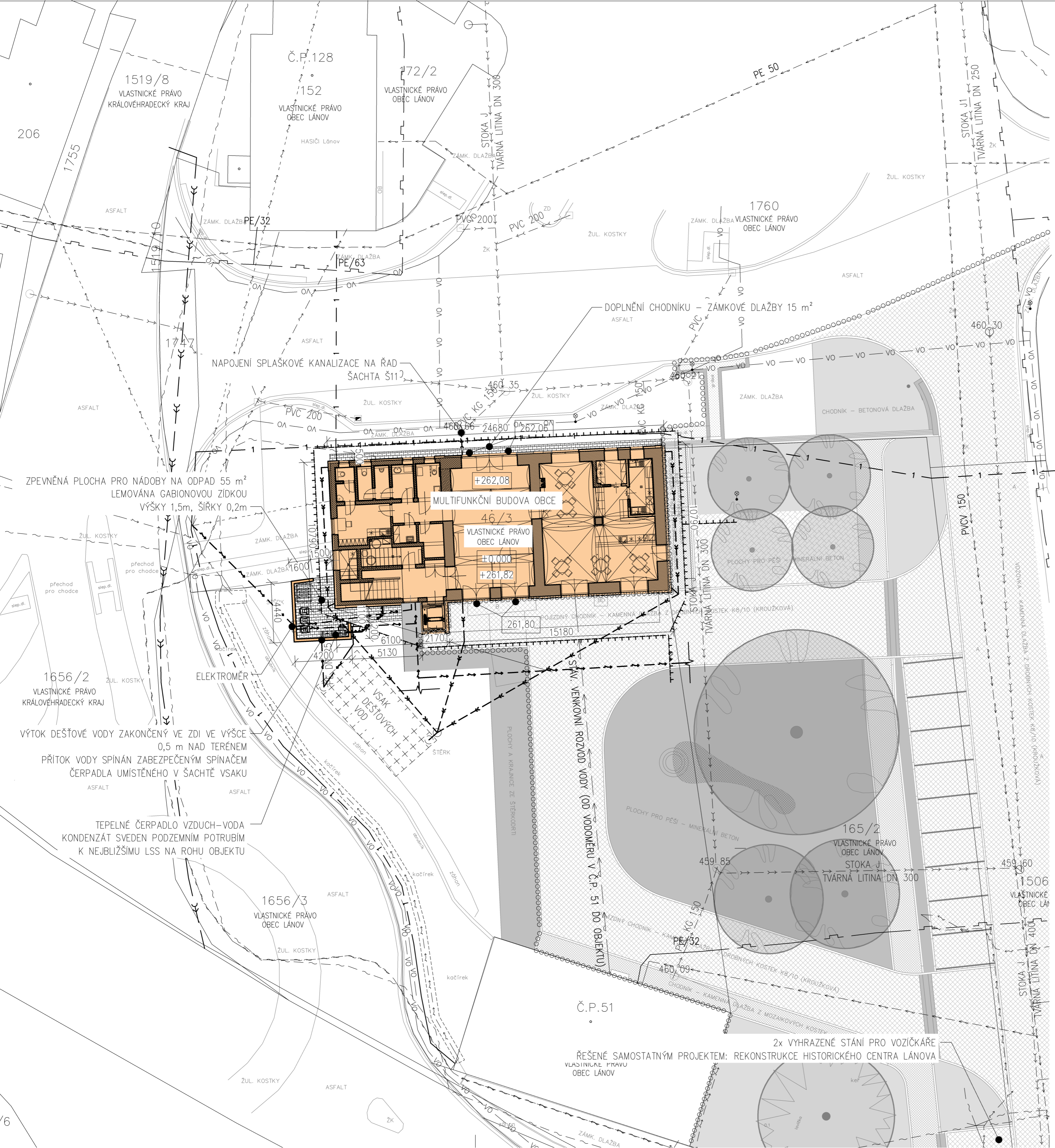
POHLED ZÁPADNÍ:



POZNÁMKY:

- NEŘÍDNOU SOUČÁSTÍ DOKUMENTACE JE TECHNICKÁ ZPRÁVA A VŠECHNY PŘEDCHOZÍ PROJEKTOVÉ STUPNĚ TĚTO PD VČETNĚ VYJÁDRĚNÍ DOSS I
- VŠEKÉ ROZMĚRY (ZJMĚNA OTVORY PRO OKNA A DVEŘE) PŘED REALIZACÍ NUTNO OVĚŘIT PŘÍMO NA STAVĚ
- OD ZAČETÍ KORDINACÍ MEZI DODAVKOU SAMOSTATNÝCH TECHNOL. DODÁVEK A JEJICH POZADAVKEM NA STAVEBNÍ PŘÍPRAVENOST (STAVEBNÍ, ELEKTRO, VZT, POI, OZ) ZAJIŠTĚNÍ VEŠKEROU SOUČINNOSTÍ A KORDINACÍ ČASOVÝ POSTUP.
- PŘI STAVEBNÍCH PRÁČÍCH MUSÍ BÝT DODRŽENY PLATNÉ PŘEDPISY TÝKAJÍCÍ SE ZÁSAD BEZPEČNOSTI A OCHRANY ZDRAVÍ PŘI PRÁČI.
- OZ SI PŘED ZAČETÍM PRÁČÍ OVĚŘÍ DOPRAVNÍ TRÁSY MATERIÁLŮ A JEDNOTLIVÝCH TECHNOLOGIÍ
- PŘI RUČNÍM BOURÁNÍ NOSNÝCH KONSTRUKCÍ SE MUSÍ POSTUPOVAT ZÁSADNĚ VERTIKÁLNÍM SMĚREM SHORA DOLŮ
- NOSNÉ KONSTRUKCE BUDOU VŽDY VYBOURÁNY AŽ PO OSTRANĚNÍ KONSTRUKCÍ NESENÝCH
- PŮSOBENÉ NOSNÉ KONSTRUKCE, POKUD BUDOU POUŽITY JAKO SOUČÁST PRÁČOVNÍ PLOŠKY, BUDOU VŽDY ZAJIŠTĚNY PODEPŘÍM
- PŘI PŘERUŠENÍ BOURACÍCH PRÁČÍ MUSÍ BÝT ZAJIŠTĚNA STABILITA ZBYVAJÍCÍ NOSNÉ KONSTRUKCE OBJEKTU
- BOURÁNÍ NESMÍ NARUŠOVAT PROVOZ A BEZPEČNOST V OKOLÍ STAVBY. MUSÍ BÝT ZAJIŠTĚN SVĚTLÝ PRÁČNOSTI A HLUKU
- JSOU-LI V PRŮBĚHU BOURACÍCH PRÁČÍ ZAJIŠTĚNY SKUTEČNOSTI, KTERÉ NEBYLY PŘEDĚM ODHALENY, ZAJIŠTĚNÍ ZHOTOVITEL BEZ ZBYTEČNÉHO ODKLADU PŘIZPŮSOBNÍ TECHNOLOG. POSTUPU TĚMTO SKUTEČNOSTEM TAK, ABY VŽDY BYLA ZAJIŠTĚNA BEZPEČNOST PROVAŽENÝCH PRÁČÍ
- FINÁLNÍ POHLEDNÉ PRVKY, JEJICH POVRCHOVOU ÚPRAVU A ZVOLENY MATERIÁL MUSÍ BÝT DOBROUHĚŠENY ARCHITEKTEM, INVESTOREM A GENERALNÍM PROJEKTAEM NA ZÁKLADĚ VZORKU PŘEDLOŽENÉHO GENERALNÍM DODAVATELEM.
- GENERALNÍ DODAVATEL PŘEDLOŽÍ DILENSKOU DOKUMENTACI ARCHITEKTOVI A GENERALNÍM PROJEKTAEM K ODSOUHLASĚNÍ.
- GENERALNÍ PROJEKTAEM KONTROLUJE V DILENSKÉ DOKUMENTACI POUZE VEČNOU SPRÁVNOST A SOULAD S PROJEKTOVOU DOKUMENTACÍ.
- ZA DIMENZE JEDNOTLIVÝCH PRÁČÍ, KOTELNÍCH PRÁČÍ A ROZMĚROVOU PŘESNOST JE ZODPOVĚDNÝ GENERALNÍ DODAVATEL STAVBY.
- POKUD PROJEKTOVÁ DOKUMENTACE PODROBNĚJŠÍ NESPECIFIKUJE, VŠEKÉ ODCHEPKY A TOLERANCE SE ŘÍDÍ DLE PLATNÝCH ČSN.
- VŠEKÉ KOTELNÍ PRVKY, JEJICH MATERIÁL, DIMENZE A POVRCHOVOU ÚPRAVU SPECIFIKUJE DODAVATEL V RAMCI DILENSKÉ DOKUMENTACE.
- TATO DOKUMENTACE NENAHRAŽUJE DODAVATELSKOU, DILENSKOU DOK., DOK. ZMĚNY STAVBY PŘED DOKONČENÍM ANI DOK. SKUT. PROVEDENÍ.

ZODP. PROJEKTANT	ING. TOMÁŠ MĚCHURA		
VYPRACOVAL	ING. MICHAEL MACEK		
KONTROLOVAL	ING. ARCH. ONDŘEJ TOMAN	IČ: 11845724 DIČ: CZ11845724	
STAVEBNÍK	OBEC LÁNOV, IČ: 00278041	JASENNÁ 218	
MÍSTO STAVBY	PROSTŘEDNÍ LÁNOV Č.P. 200, 543 41 LÁNOV	552 22 JASENNÁ	
	PARCELA ČÍSLO ST.46/3		
	K.Ú. PROSTŘEDNÍ LÁNOV [678911]		
NÁZEV STAVBY	PŘESTAVBA STÁVAJÍCÍ STAVBY	ZAKÁZKA	2313
	NA MULTIFUNKČNÍ BUDOVU OBCE,	FORMÁT	10 x A4
	P.Č. ST.46/3 K.Ú. PROSTŘEDNÍ LÁNOV	DATUM	12/2023
STAVEBNÍ OBJEKT	STAVEBNÍ ÚPRAVY DOMU	STUPEŇ PD	POVOLENÍ STAVBY
NÁZEV PŘÍLOHY	AST – SCHEMATICKE POHLEDY –STÁV. STAV	MEŘITKO	1:75
		Č. VÝKRESU	D.1.1.4



LEGENDA PLOCH:

- ÚZEMÍ ŘEŠENÉ SAMOSTATNÝM PROJEKTEM: REKONSTRUKCE HISTORICKÉHO CENTRA LÁNOVA
GEN. PROJEKTANT: ATELIER TILMUN – ING. G. MLATEČKOVÁ ČÍZKOVA
- ŘEŠENÝ STAVEBNÍ OBJEKT (MULTIFUNKČNÍ BUDOVA OBCE)
PLOCHA 271,5 m²
- DOPLNĚNÍ CHODNIKU (12, m²) A ZPEVNĚNÁ PLOCHA PRO NÁDOBY NA ODPAD (55 m²)
BETONOVÁ DLAŽBA POCHŮŽÍ, LEMOVÁNA BETONOVOU OBRUBOU
- KATASTR NEMOVITOSTÍ

LEGENDA NOVÝCH SÍTÍ:

- NOVÁ PODZEMNÍ PŘÍPOJKA SILOVÉHO VEDENÍ NN
MIN. KRYTÍ 0,8m, PŘESNÝ TYP DLE PD ČÁST ELEKTRO
10 m HDS SKŘÍŇ POD SLOUPEM NN – ELEKTROMĚR. PILÍŘ
9 m ELEKTROMĚR – OBJEKT, VEDENO V CHRÁNIČCE
- NOVÁ PODZEMNÍ VEDENÍ DEŠŤOVÉ KANALIZACE
MIN. KRYTÍ 1,0m, PVC KG DN 125, CELKOVÁ DÉLKA 62 m
- NOVÉ ZEMNĚNÍ – PODROBNOSTI VIZ. HROMOSVOD A ZEMNĚNÍ (D.1.4.1.13-EL)
- NOVÉ VENKOVNÍ SILOVÉ VEDENÍ ELEKTRO – PODROBNOSTI VIZ. ELEKTROINSTALACE 1.NP (D.1.4.1.11-EL)
- PODZEMNÍ VEDENÍ TEPELNÉHO ČERPADLA (V CHRÁNIČCE KG DN 200)
– PODROBNOSTI VIZ. VYTÁPĚNÍ (D.1.4.2.2-ÚT)

LEGENDA STÁVAJÍCÍCH SÍTÍ:

- STÁVAJÍCÍ ELEKTRICKÉ NADZEMNÍ VEDENÍ NN DO 1KV
SPRÁVCE: ČEZ DISTRIBUCE, A.S.
- STÁVAJÍCÍ ELEKTRICKÉ PODZEMNÍ VEDENÍ NN DO 1KV
SPRÁVCE: ČEZ DISTRIBUCE, A.S.
- STÁVAJÍCÍ PODZEMNÍ VEDENÍ PLYNOVODU
SPRÁVCE: GASNET S.R.O.
- STÁVAJÍCÍ PODZEMNÍ VEDENÍ SÍTĚ ELEKTRONICKÝCH KOMUNIKACÍ
(VČ. NEPROVOZOVANÝCH A NEZAMĚŘENÝCH SÍTÍ A SILOVÝCH VEDENÍ SÍTĚ EL. KOMUNIKACÍ)
SPRÁVCE: CETIN A.S.
- STÁVAJÍCÍ NADZEMNÍ VEDENÍ SÍTĚ ELEKTRONICKÝCH KOMUNIKACÍ
SPRÁVCE: CETIN A.S.
- STÁVAJÍCÍ VEDENÍ VODOVODU (DRUH A DIMENZE VE VÝKRESU), HYDRANT xxm OD OBJEKTU
SPRÁVCE: VODÁRENSKÁ SPOLEČNOST LÁNOV S.R.O.
- STÁVAJÍCÍ PODZEMNÍ VEDENÍ VO
SPRÁVCE: OBEC LÁNOV
- STÁVAJÍCÍ SPLAŠKOVÁ KANALIZACE (DRUH A DIMENZE VE VÝKRESU)
SPRÁVCE: VODÁRENSKÁ SPOLEČNOST LÁNOV S.R.O.
- STÁVAJÍCÍ DEŠŤOVÁ KANALIZACE (DRUH A DIMENZE VE VÝKRESU)
SPRÁVCE: OBEC LÁNOV
- STÁVAJÍCÍ PODZEMNÍ VEDENÍ KABELOVÉ TELEVIZE + OPTIKA
SPRÁVCE: OBEC LÁNOV

MÍSTO STAVBY: PARC. Č. ST. 46/3, Č. 165/2, Č. 1760
KATASTRÁLNÍ ÚZEMÍ: PROSTŘEDNÍ LÁNOV (678911)
FUNKČNÍ PLOCHA DLE ÚP: (OV) VEŘEJNÁ INFRASTRUKTURA
INTENZITA ZASTAVĚNÍ SE ZVÝŠÍ O +7%

INŽENÝRSKÉ SÍTĚ JSOU ZAKRESLENY ORIENTAČNĚ.
PŘED ZAPOČETÍM STAVEBNÍCH PRACÍ JE TŘEBA POSTUPOVAT DLE
VYJÁDRĚNÍ SPRÁVCŮ SÍTÍ A SÍTĚ VYTÝČIT .
PROJEKTOVÁ DOKUMENTACE JE VYPRACOVÁNA VE STUPNI PRO STAVEBNÍ POVOLENÍ

PODLAHA 1.NP ±0,000 = 461,82 m.n.m.

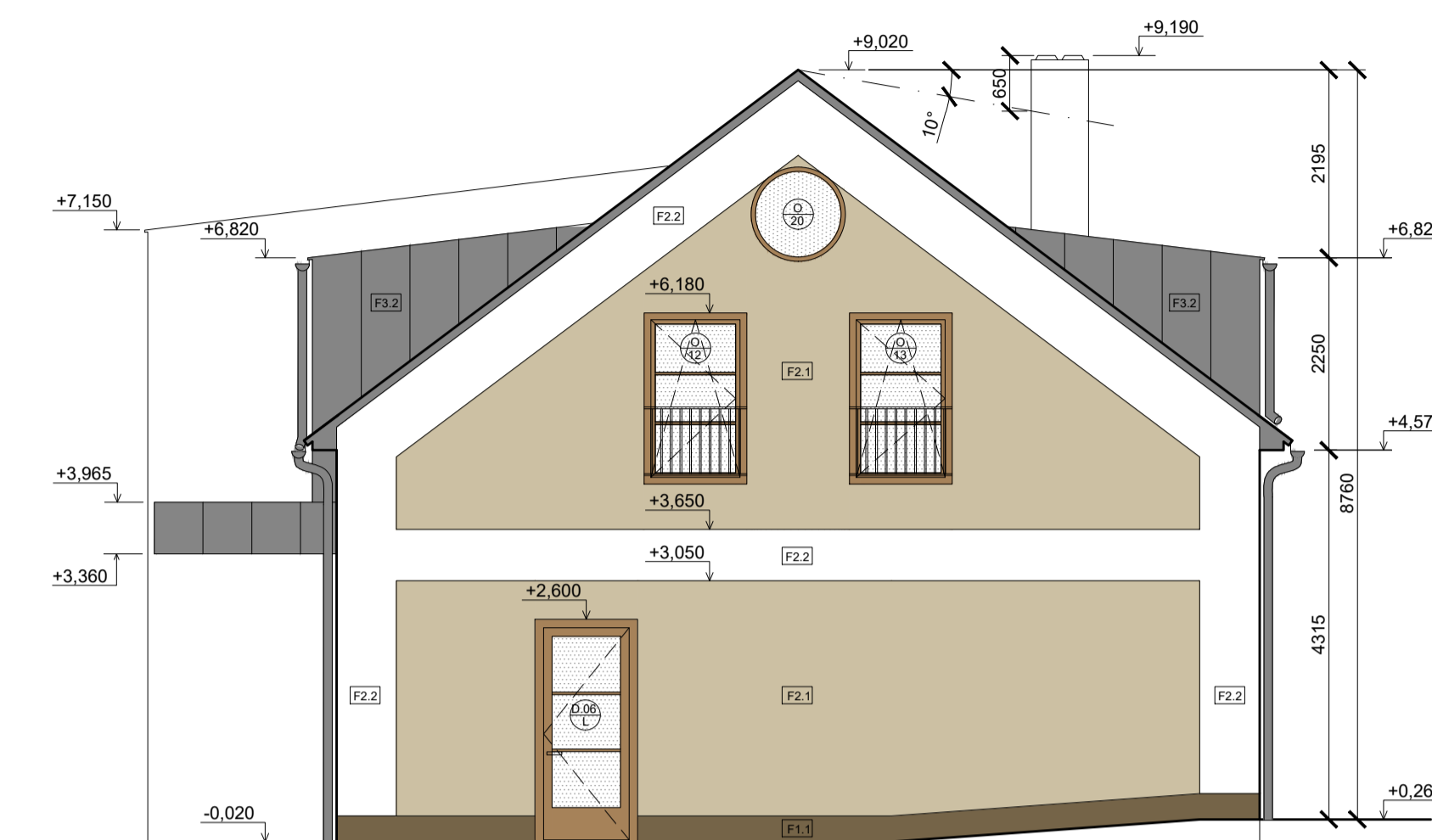
ZODP. PROJEKTANT	ING. TOMÁŠ MĚCHURA			
VYPRACOVAL	ING. TOMÁŠ MĚCHURA			
KONTROLOVAL	ING. ARCH. ONDŘEJ TOMAN			
STAVEBNÍK	OBEC LÁNOV, IČ: 00278041 PROSTŘEDNÍ LÁNOV Č.P. 200, 543 41 LÁNOV	IČ: 118 45 724 DIČ: CZ11845724 JASENNÁ 218 552 22 JASENNÁ		
MÍSTO STAVBY	PARCELA ČÍSLO ST.46/3 K.Ú. PROSTŘEDNÍ LÁNOV [678911]	ZAKÁZKA	2313	PARE
NÁZEV STAVBY	PŘESTAVBA STÁVAJÍCÍ STAVBY NA MULTIFUNKČNÍ BUDOVU OBCE, P.Č. ST.46/3 K.Ú. PROSTŘEDNÍ LÁNOV	FORMÁT	A2	
STAVEBNÍ OBJEKT	-	DATUM	12/2023	POVOLENÍ STAVBY
NÁZEV PŘÍLOHY	KOORDINAČNÍ SITUACE STAVBY	MEŘÍTKO	1:200	
		Č. VÝKRESU	C.3.	



POHLED SEVERNÍ:



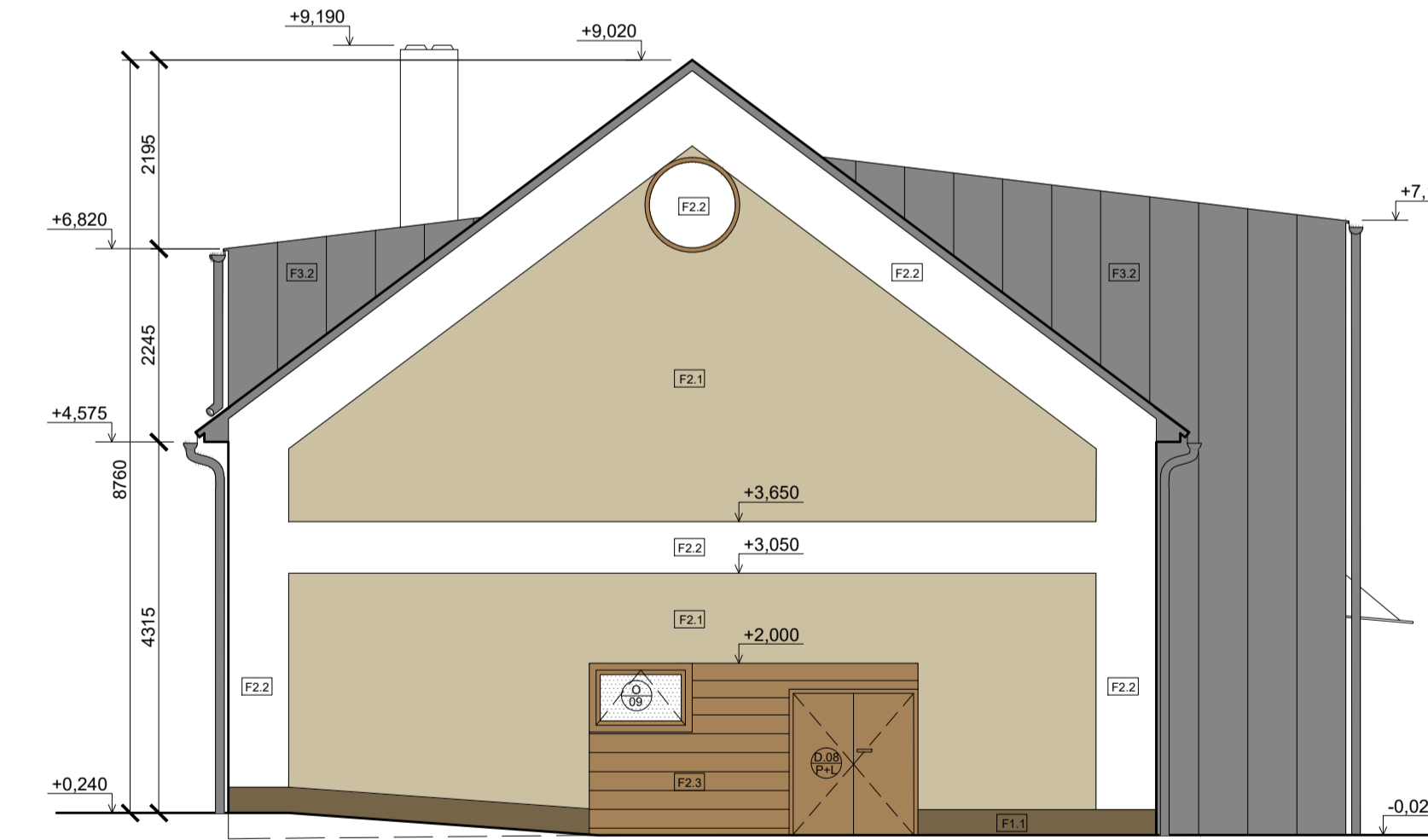
POHLED VÝCHODNÍ:



POHLED JIŽNÍ:



POHLED ZÁPADNÍ:



POZOR !
 - FINÁLNÍ POHLEDOVÉ PRVKY, JEJICH POUŽITÍ A VÝKRESNÍ MATERIÁL MUSÍ BÝT ODSOUHLASENÝ ARCHITEKTEM, INVESTOREM A GENERÁLNÍM PROJEKTANTEM NA ZÁKLADĚ VZORKU PŘEDLOŽENÉHO GENERÁLNÍM DODAVATELEM.
 - GENERÁLNÍ DODAVATEL PŘEDLOŽÍ DILENSKOU DOKUMENTACI ARCHITEKTŮV A GENERÁLNÍM PROJEKTANTŮV K ODSOUHLASENÍ.
 - GENERÁLNÍ PROJEKTANT KONTROLUJE V DILENSKÉ DOKUMENTACI PROJEKT VĚNOU SPRÁVNOST A SOULAD S PROJEKTOVOU DOKUMENTACÍ.
 - ZA DIMENZE, JEJEDNOTLIVÝCH PRVKŮ, KOTOVNÝCH PRVKŮ A ROZMĚROVOU PŘESNOST JE ZODPOVĚDNÝ GENERÁLNÍ DODAVATEL STAVBY.
 - POKUD PROJEKTOVÁ DOKUMENTACE PODROBNĚJŠÍ NESPECIFIKUJE, VEŠKERÉ ODCHYLKY A TOLERANCE SE ŘÍDÍ DLE PLATNÝCH ČSN.
 - VEŠKERÉ KOTOVNÍ PRVKY, JEJICH MATERIÁL, DIMENZE A POUŽITÍ MUSÍ BÝT ODSOUHLASENÝ DODAVATELEM V RÁMCI DILENSKÉ DOKUMENTACE.
 - TATO DOKUMENTACE NENAHRAŽUJE DODAVATELSKOU, DILENSKOU DOK., DOK. ZMĚNY STAVBY PŘED DOKONČENÍM ANI DOK. SKUT. PROVEDENÍM.

LEGENDA OZNAČENÍ VÝROBKŮ:

- OKNO
- DVEŘE
- ZÁMĚČNÍKÝ VÝROBEK
- KLEMPŘÁŘSKÝ VÝROBEK
- TRuhlářský výrobek
- OSTATNÍ VÝROBEK

LEGENDA OZN. SKLADĚB KONSTRUKCÍ:

- SKLADBA FASÁDY
- SKLADBA STŘECHY
- SKLADBA PODLAHY
- SKLADBA STROPU
- POUZITÍ PRVKŮ STĚN
- SÁDKOKARTONOVÁ STĚNA / PŘEDSTĚNA

LEGENDA PLOCH:

- F2.1 – STRUKTUROVANÁ PROBARVENÁ OMÍTKA (K2S), ZRNITOST 3,0 MM, BARVA SVĚTLÉ HNĚDÁ / OKROVÁ
- F2.2 – STRUKTUROVANÁ PROBARVENÁ OMÍTKA (K2S), ZRNITOST 1,0 MM, BARVA BILÁ
- F2.3 – FÁSOVANÁ PROBARVENÁ OMÍTKA – IMITACE PRKENĚHO OBLOŽENÍ (K2S), BARVA HNĚDÁ
- F1.1 – SÍKLOVÁ OMÍTKA VOŠEVZDORNÁ, BARVA TÍMĚ HNĚDÁ
- S1.1, S1.2, S1.3, F3.1, F3.2, F3.3, F3.4 – STŘEŠNÍ KRYTINA / FASÁDNÍ OKLAD Z FALCOVANÉHO AL. PLECHU / KLEMPŘÁŘSKÉ PRVKY – BARVA SVĚTLÉ ŠEDÁ, RAL 9007

ZODP. PROJEKTANT	ING. TOMÁŠ MĚCHURA	ZAKÁZKA	2313	PARE
VYPRACOVAL	ING. MICHAEL MACEK	FORMÁT	10 x A4	
KONTROLOVAL	ING. ARCH. ONDŘEJ TOMAN	DATUM	12/2023	
STAVEBNÍK	OBEC LÁNOV, IČ: 00278041	STUPEŇ PD	POVOLENÍ STAVBY	
MÍSTO STAVBY	PARCELA ČÍSLO ST.46/3 K.Ú. PROSTŘEDNÍ LÁNOV [6789111]	MĚŘÍTKO	1:75	
NÁZEV STAVBY	PŘESTAVBA STÁVAJÍCÍ STAVBY NA MULTIFUNKČNÍ BUDOVU OBCE, P.Č. ST.46/3 K.Ú. PROSTŘEDNÍ LÁNOV	Č. VÝKRESU	D.1.1.14	
STAVEBNÍ OBJEKT	STAVEBNÍ ÚPRAVY DOMU			
NÁZEV PŘÍLOHY	AST – STAVEBNÍ POHLEDY			

INGVESTA s.r.o.
 IČ: 11845724 DIČ: CZ11845724
 JASENNÁ 218
 552 22 JASENNÁ





OBECNÍ SÁL





OBEČNÍ SÁL





OBECNÍ SÁL

KAVÁRNA