



Evropská unie
Evropský sociální fond
Operační program Zaměstnanost



LÁNOV

**PASPORT DOPRAVNÍHO
ZNAČENÍ**
OBCE LÁNOV

ZÁKLADNÍ ÚDAJE:

Objednatel: **Svazek obcí Horní Labe**
Adresa: Náměstí 69, Hostinné 543 71
IČ: 71169431
E-mail: starostka@muhostinne.cz
Telefon: +420 499 404 730
Místo řešení: Lánov
ORP: Vrchlabí
Kraj: Královéhradecký
Katastrální území: Prostřední Lánov (kód k.ú.: 678911)
Horní Lánov (kód k.ú.: 678902)

Zpracovatel: **ENVIPARTNER, s.r.o.**
Adresa: Vídeňská 55, 639 00 Brno
IČ: 283 58 589
DIČ: CZ28358589
Kontaktní osoba: Ing. Libor Vávra
E-mail: vavra@envipartner.cz
Telefon: + 420 604 253 653
Datum: 14. 10. 2022

Tato písemná zpráva je výstupním projektem pasportizace dopravního značení v obci Lánov pořízená v rámci projektu "SOHL – přemýšlíme strategicky" reg. č. CZ.03.4.74/0.0/0.0/18_092/0014610 z dotace poskytnuté v rámci Operačního programu Zaměstnanost.

OBSAH

ZÁKLADNÍ ÚDAJE:	3
1 STATUT PASPORTU	5
2 TECHNICKÉ PODMÍNKY POŘIZOVÁNÍ PASPORTU	8
3 PROVEDENÍ PASPORTU	9
4 ZPŮSOB EVIDENCE SVISLÉHO DOPRAVNÍHO ZNAČENÍ, DOPRAVNÍCH ZAŘÍZENÍ.....	10
5 ZPŮSOB EVIDENCE VODOROVNÉHO DOPRAVNÍHO ZNAČENÍ	14
6 ÚDAJE PASPORTU DOPRAVNÍHO ZNAČENÍ	15
7 UDRŽOVÁNÍ PASPORTU V AKTUÁLNÍM STAVU	17
8 PROVEDENÍ A ULOŽENÍ PASPORTU	17
9 ZÁVĚR	18
SEZNAM OBRÁZKŮ	19

1 STATUT PASPORTU

Pasport dopravního značení (dále též DZ) je základní evidencí dopravního značení, vedenou jejich správcem. Rozsah a způsob vedení pasportu DZ odpovídá příslušným ustanovením zákona číslo 361/2000 Sb., o pozemních komunikacích, v platném znění, a Vyhlášky Ministerstva dopravy číslo 294/2015 Sb., kterou se provádí zákon o dopravním značení, v platném znění. Zmíněné právní normy jsou v dalších kapitolách pasportu zkráceně označovány jako „zákon“ a „vyhláška“.

Dopravní značky se dělí na svislé dopravní značky (SDZ), světelné a akustické signály a dopravní zařízení a vodorovné dopravní značky (VDZ).

Svislé dopravní značky se dělí do následujících skupin:

- a) **výstražné značky** (označeny kódem na písmeno A), které upozorňují na místa, kde účastníku provozu na pozemních komunikacích hrozí nebezpečí a kde musí dbát zvýšené opatrnosti,
 - b) **značky upravující přednost** (označeny kódem na písmeno P), které stanoví přednost v jízdě v provozu na pozemních komunikacích,
 - c) **zákazové značky** (označeny kódem na písmeno B), které ukládají účastníku provozu na pozemních komunikacích zákazy nebo omezení,
 - d) **příkazové značky** (označeny kódem na písmeno C), které ukládají účastníku provozu na pozemních komunikacích příkazy,
 - e) **informativní značky**, které poskytují účastníku provozu na pozemních komunikacích nutné informace, slouží k jeho orientaci nebo mu ukládají povinnosti stanovené tímto zákonem nebo zvláštním právním předpisem.
- Dále se dělí na značky:

- zónové – označeny kódem na písmena IZ,
- provozní – označeny kódem na písmena IP,
- směrové – označeny kódem na písmena IS,
- jiné – označeny kódem na písmena IJ.

- f) **dodatkové tabulky** (označeny kódem na písmeno E), které zpřesňují, doplňují nebo omezují význam dopravní značky, pod kterou jsou umístěny.

O provedení svislých dopravních značek se dále zabývá vyhláška 294/2015 Sb., ustanovení §1 Provedení svislých dopravních značek. O umístění svislých dopravních značek se dále zabývá ustanovení §2 Umístění svislých dopravních značek. O platnost svislých dopravních značek se dále zabývá ustanovení §3 Platnost svislých dopravních značek.

Světelnými, případně i doprovodnými akustickými signály se řídí provoz na pozemních komunikacích nebo se jimi upozorňuje na nutnost dbát zvýšené opatrnosti.

Dopravní zařízení doplňuje dopravní značky a světelné a akustické signály, usměrňuje provoz na pozemních komunikacích a ochraňuje účastníky provozu na pozemních komunikacích.

Vodorovné dopravní značky se užívají samostatně nebo ve spojení se svislými dopravními značkami, popřípadě s dopravními zařízeními, jejichž význam zdůrazňují nebo zpřesňují. Vodorovné dopravní značky jsou vyznačeny barvou nebo jiným srozumitelným způsobem; přechodná změna místní úpravy provozu na pozemních komunikacích je vyznačena žlutou nebo oranžovou barvou.

Vodorovné dopravní značky se dělí na:

- podélné čáry,
- příčné čáry,
- šipky,
- označení stání a parkovišť,
- označení zastávek,
- označení zákazů zastavení a stání,
- ostatní vodorovné dopravní značky.

Dle § 77, odst. 1 zákona místní a přechodnou úpravu provozu na pozemních komunikacích a užití zařízení pro provozní informace stanoví

- a) na dálnici ministerstvo,
- b) na silnici I. třídy krajský úřad,
- c) na silnici II. a III. třídy, místní komunikaci a na veřejně přístupné účelové komunikaci obecní úřad obce s rozšířenou působností,
- d) drážní správní úřad¹¹⁾, jde-li o užití dopravní značky „Výstražný kříž pro železniční přejezd jednokolejný“ a „Výstražný kříž pro železniční přejezd vícekolejný“, světelný signál „Signál pro zabezpečení železničního přejezdu“ a signálů pro tramvaje na pozemních komunikacích s výjimkou účelových komunikací, které nejsou veřejně přístupné.

Dále je dle zákona, § 78 odst. (1) stanoveno, že dopravní značky, světelné a akustické signály, dopravní zařízení a zařízení pro provozní informace musí tvořit ucelený systém. Dle odst. (2) stejného paragrafu dopravní značky, světelné a akustické signály, dopravní zařízení a zařízení pro provozní informace se smějí užívat jen v takovém rozsahu a takovým způsobem, jak to nezbytně vyžaduje bezpečnost a plynulost provozu na pozemních komunikacích nebo jiný důležitý veřejný zájem.

2 TECHNICKÉ PODMÍNKY POŘIZOVÁNÍ PASPORTU

Pasport řeší dopravní značení na komunikacích ve vlastnictví nebo správě obce a také na komunikacích jiných správců jako Ředitelství silnic a dálnic, příslušné Správy a údržby silnic či sousedních obcí od značky IZ 4a Začátek obce, po značku IZ 4b Konec obce, případně v celém katastrálním území. Zmapované značky tak tvoří ucelený přehled a návaznosti především na křížení komunikací a řeší komplexní označení dané dopravní situace.

Údaje byly zjišťovány vizuálně, buď jako konstatování objektivní skutečnosti, nebo jako subjektivní posuzování aktuálního stavu.

Ke sběru dat byl použit smartphone s aplikací Gisella. Při sběru dat byla průběžně pořizována fotodokumentace. Ke zpracování a pro doplnění údajů do geografického informačního systému byl použit vektorový grafický software QGIS 3.22, statistický a databázový program R a obrazový, textový a tabulkový editor balíku Microsoft Office.

Terénní průzkum byl proveden v termínu: 4. 10. 2022. Veškeré uvedené skutečnosti a údaje jsou platné k tomuto datu a zpracovatel nezodpovídá za změny v počtu, stavu či umístění dopravních značek, které mohly nastat po tomto datu.

3 PROVEDENÍ PASPORTU

Pasport DZ obce Lánov byl vyhotoven v tištěné i digitální podobě. Tištěná podoba pasportu je rozčleněná na textovou, přílohovou (tabulkovou) a grafickou část.

Textová část vystihuje postup zpracování pasportu, způsob evidence dopravního značení a základní statistiky o počtu a stavu značení. Přílohová (tabulková) část obsahuje evidenci dopravního značení. Grafická část vystihuje rozlišené dopravní značení na podkladu leteckých snímků s jedinečným identifikátorem sloupku, na kterém jsou značky umístěny. Značky se specifickými popisky jako např. dodatková tabulka E 13, IS 3b aj. jsou v grafické části zaneseny pouze symbolem dle vyhlášky a konkrétní popisy jsou obsaženy v tabulkové části.

Digitální výstup na CD/DVD/flash disku obsahuje výstupy z textové a tabulkové části ve formátu PDF, DOCX a XLSX a z grafické části ve formátu PDF, SHP (Esri Shapefile) a KML (spustitelný v bezplatné aplikaci Google Earth). Součástí je také fotodokumentace dopravních značek.

Širší popis evidovaných údajů a parametrů je popsán v následující kapitole.

4 ZPŮSOB EVIDENCE SVISLÉHO DOPRAVNÍHO ZNAČENÍ, DOPRAVNÍCH ZAŘÍZENÍ

Evidence je provedena v tištěné i elektronické podobě, pomocí databáze, která byla sestavena přímo k účelu pasportu dopravního značení. Informace jsou zpracovány ve formě tabulkové a grafické části.

a) Tabulková část:

Pro dopravní značení identifikované v zástavbě obce Lánov je v tomto pasportu veden evidenční záznam s těmito údaji:

- *ID sloupku*
- *ID značky*
- *kód značky*
- *název značky*
- *popisek*
- *stav*
- *závady*
- *GPS X a GPS Y – umístění značení (parcelní číslo)*
- *vlastník*

Dále je blíže vysvětlen význam jednotlivých údajů a přehled možných používaných položek:

ID sloupku:

- *unikátní identifikátor sloupku, na němž jsou umístěné značky*

ID značky:

- *atribut značky, který je odvozen a složen z:*
 - *a. ID sloupku, na kterém je značka umístěná (1,2,3 atd..)*
 - *b. pořadí značky na sloupku, odshora (1,2,3)*
- *příklad: 1.1, 1.2, 14.1, ...*

kód značky:

- *kód dopravního značení dle vyhlášky č. 294/2015 Sb.*

název značky:

- *název dopravního značení dle vyhlášky č. 294/2015 Sb.*

popisek:

- *textová úprava dopravního značení*

stav, zhodnocení fyzického stavu dopravní značky a udělení známky:

- 1 = *výborný (nová, neznečištěná, nepokřivená)*
- 2 = *vyhovující (lehké znečištění / poškození, neznatelně vybledlé)*
- 3 = *dobry (vážnější poškození značky způsobující zhoršenou čitelnost)*
- 4 = *nevyhovující (značení je značně poškozené, čitelnost je velmi omezená; **naléhavá výměna**)*
- 5 = *havarijní (deformace, rez či úplná vybledlost způsobující nečitelnost, a tedy neplatnost značení; **nutná výměna**)*



Obr. 1 Příklady dopravních značek dle stavu 1–5

závady:

- *specifikovaná závada dopravní značky (špinavá, neoficiální, ...)*

GPS X a GPS Y (parcelní číslo)

- *lokalizace dopravního značení*

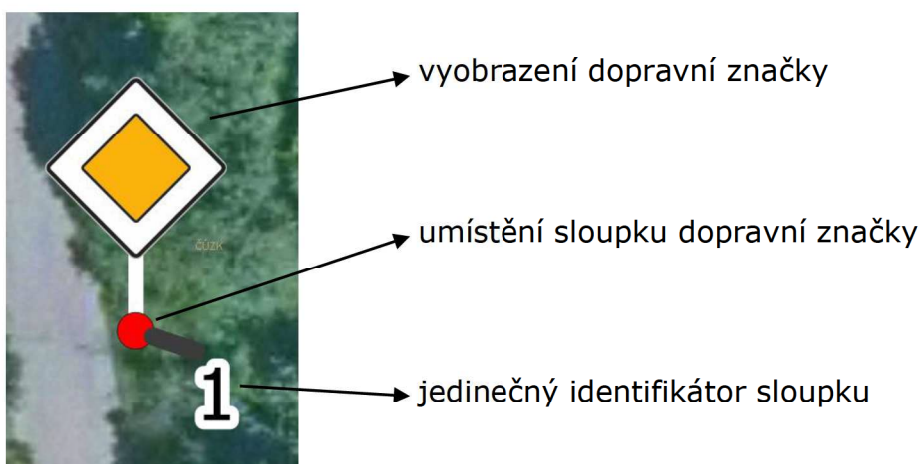
vlastník:

- majitel dopravní značky (obec, správa a údržba silnic, ředitelství silnic a dálnic)



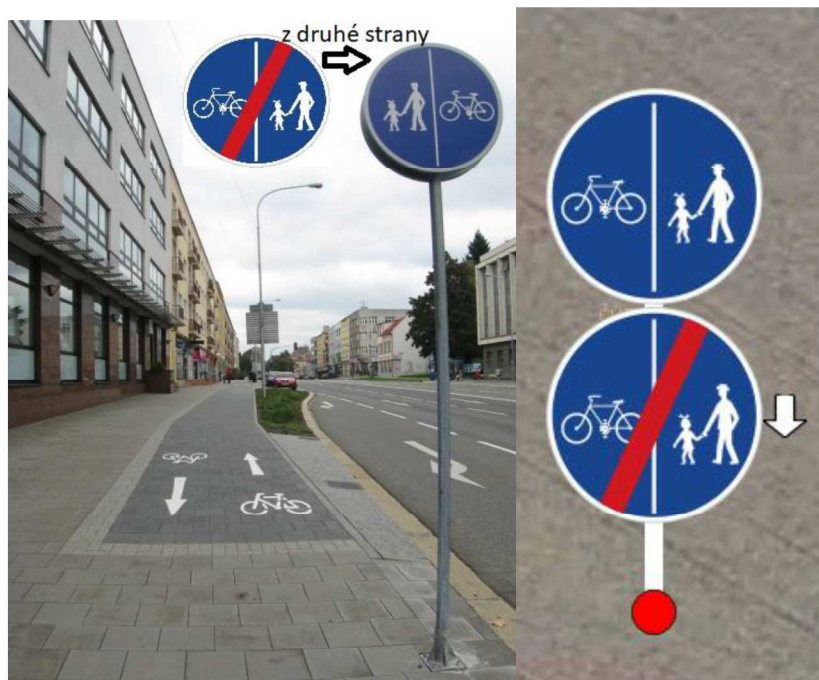
Obr. 2 Vizuální popis atributů svislého dopravního značení

b) Grafická část:



Obr. 3 Grafické vyobrazení dopravní značky na podkladu leteckých snímků

Pokud se na jednom sloupku nacházejí značky různě směrově orientované, jsou v grafické části zobrazeny nad sebou a jejich orientace je znázorněna bílou šipkou (viz obrázky 4 a 5).



Obr. 4 Způsob zaznačení značky umístěné z druhé strany sloupku



Obr. 5 Způsob zaznačení značky umístěné kolmo k ostatním značkám

5 ZPŮSOB EVIDENCE VODOROVNÉHO DOPRAVNÍHO ZNAČENÍ

Evidence je provedena v tištěné i elektronické podobě, pomocí databáze, která byla sestavena přímo k účelu pasportu vodorovného dopravního značení. Vodorovné značení bylo zakresleno pomocí bodové, liniové i polygonové vrstvy. Informace jsou zpracovány ve formě tabulkové a grafické části.

a) Tabulková část:

Pro vodorovné dopravní značení identifikované v zástavbě obce Lánov je v tomto pasportu veden evidenční záznam s těmito údaji:

- kód dopravní značky
- název dopravní značky
- délka/počet/plocha

Dále je blíže vysvětlen význam jednotlivých údajů a přehled možných používaných položek:

kód dopravní značky:

- kód dopravního značení dle vyhlášky č. 294/2015 Sb.

název dopravní značky:

- název dopravního značení dle vyhlášky č. 294/2015 Sb.

Délka/počet/plocha:

- délka v metrech, pokud je značení zaznačeno liniově (např. podélné čáry, aj.), počet značení (např. přechod pro chodce, aj.) nebo plocha značení.

b) Grafická část:



Obr. 6 Grafické vyobrazení vodorovné značky na podkladu leteckých snímků

6 ÚDAJE PASPORTU DOPRAVNÍHO ZNAČENÍ

Na základě zjištění skutečného stavu dopravního značení bylo evidováno 378 značek na 276 sloupcích.

a) Svislé dopravní značení:

Z celkového počtu 378 značek je 349 svislých.

b) Dopravní zařízení

Z celkového počtu dopravních značek je 29 dopravních zařízení.

Ve výborném stavu se nachází celkem 194 dopravních značek, ve velmi dobrém stavu je 101 dopravních značek, 38 dopravních značek je v dobrém stavu, 12 dopravních značek je ve stavu uspokojivém a 4 dopravní značky jsou v havarijním stavu.

Na obrázku č. 7 je znázorněna svislá dopravní značka v havarijním stavu. Tuto dopravní značku doporučujeme nahradit novou pro zachování bezpečnosti provozu. Značka se nachází u Kalenského potoka za základní školou.



Obr. 7 Konkrétní příklad značky v havarijním stavu

7 UDRŽOVÁNÍ PASPORTU V AKTUÁLNÍM STAVU

Pověřené orgány obce Lánov jsou povinny udržovat pasport DZ v aktuálním stavu a v souladu s aktuálně platnými právními normami.

Každá změna pasportu DZ musí být označena datem (den, měsíc a rok) provedení změny, neboť od tohoto data vždy jde o platnou verzi pasportu DZ.

8 PROVEDENÍ A ULOŽENÍ PASPORTU

Základní verze pasportu DZ je v listinné podobě uložena v archivu obce Lánov, tj. na adrese Obecní úřad Prostřeni Lánov 200, 543 41 Lánov, kde je přístupná k nahlédnutí ve vyhlášených úředních dnech a hodinách.

Pro potřeby průběžné aktualizace pasportu je jeho základní verze pořízena též v elektronické podobě s režimem aktualizace podle zásad předcházející kapitoly pasportu.

9 ZÁVĚR

Pasport dopravního značení splňuje zákonem dané požadavky na evidenci dopravního značení a souvisejícího majetku obce, tj. správcem komunikací v její působnosti. Pasport byl konstruován tak, aby poskytoval přehledný a věcný výklad o evidenci dopravního značení, přičemž aby také ulehčoval plánování návrhu umístění nového dopravního značení a tím vylepšoval dopravní bezpečnost obce. Pasport může také sloužit jako právní podklad při řešení dopravních nehod. Při zvažování výměny značek ve špatném stavu, doporučujeme zhodnocení celkového značení na území celé obce a jejich komplexnost a doporučujeme vytvořit návrh na výměnu, doplnění či odstranění dopravního značení. Tento návrh společně s kladným stanoviskem od příslušných orgánů Policie ČR slouží jako podklad pro příslušný odbor dopravy obce s rozšířenou působností ke stanovení dopravního značení v obci. Schválená podoba pasportu je pak předána všem zúčastněným stranám. Případné změny musí být opět společně projednány a schváleny.

Pasport je vhodné kombinovat s pasportem místních a účelových komunikací, jejichž kombinací pak vznikne ucelený dokument, kde jsou zřetelné vlastnické poměry a souvislost mezi komunikacemi a dopravním značením.

Pasport dopravního značení je otevřeným dokumentem, který je potřeba aktualizovat při změně dopravního značení v obci. Dobrým nástrojem tak může být geografický informační systém (GIS), jako je například systém WEGAS, který umožňuje snadno prohlížet prostorová data na mapových podkladech, jako jsou letecké snímky, katastrální mapa a mnoho dalších. Data můžete sami vytvářet, stylovat, snadno a rychle sdílet s veřejností.

SEZNAM OBRÁZKŮ

Obr. 1 Příklady dopravních značek dle stavu 1–5	11
Obr. 2 Vizualní popis atributů svislého dopravního značení	12
Obr. 3 Grafické vyobrazení dopravní značky na podkladu leteckých snímků.....	12
Obr. 4 Způsob zaznačení značky umístěné z druhé strany sloupku.....	13
Obr. 5 Způsob zaznačení značky umístěné kolmo k ostatním značkám	13
Obr. 6 Grafické vyobrazení vodorovné značky na podkladu leteckých snímků ..	14
Obr. 7 Konkrétní příklad značky v havarijním stavu	16

Fotografie byly pořízeny firmou ENVIPARTNER, s. r. o.

- Mapové výstupy, které jsou součástí tohoto díla, byly vytvořeny firmou ENVIPARTNER, s. r. o. za pomoci podkladů:
 - ČÚZK – Ortofoto České republiky, 2022.
< <https://geoportal.cuzk.cz/geoprohlizec/?wmcid=2012> >.
- Rozsah a způsob vedení pasportu DZ dle:
 - Zákon číslo 361/2000 Sb., o pozemních komunikacích
 - Vyhláška Ministerstva dopravy číslo 294/2015 Sb.

PŘÍLOHY

SEZNAM PŘÍLOH

Příloha č. 1: Evidenční tabulka svislých dopravních značek

Příloha č. 2: Evidenční tabulka dopravních zařízení

Příloha č. 3: Souhrnný přehled typů vodorovných dopravních značek

GRAFICKÁ ČÁST:

1 A – Pasport dopravního značení obce Lánov

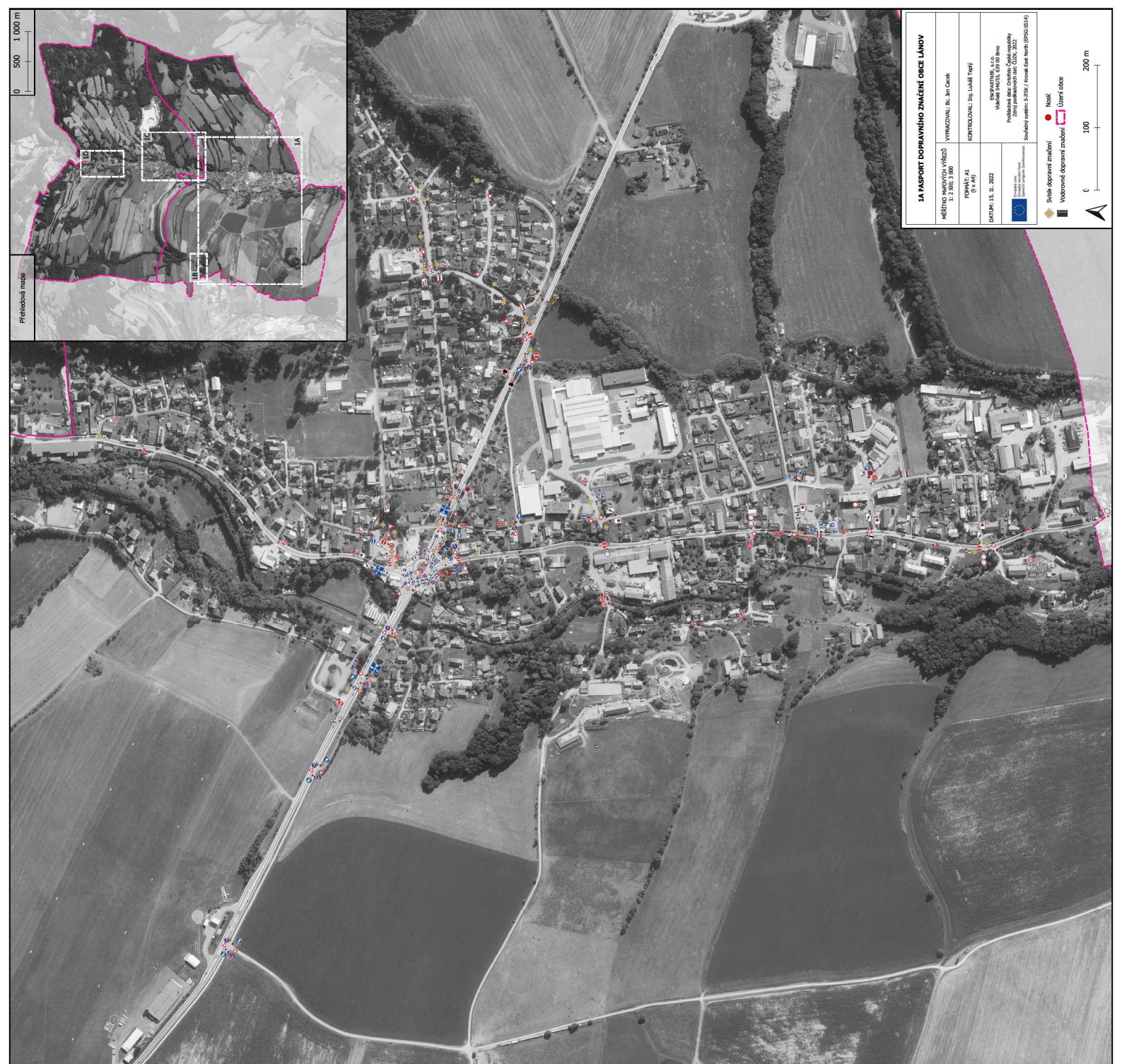
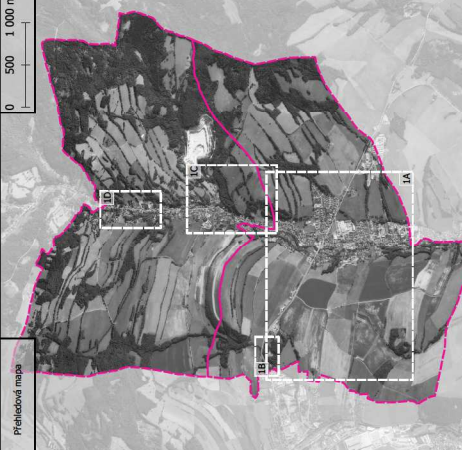
měřítko 1: 2 500; 3 000; formát A1

2 A – Pasport dopravního značení obce Lánov nosiče

měřítko 1: 2 500; 3 000; formát A1

0 500 1 000 m

Přehledová mapa



3A PASPORT DOPRAVNÍHO ZNAMENÍ OBCE LÁŇOV	
MĚŘÍTKO MAPY (1:1000)	VYPRACOVAL: Ing. Jan Čížek
PROJEKT: 1/1 (1:1000)	KONTROLOVAL: Ing. Lukáš Třešňák
DATA: 15. 11. 2022	SPRAVITELNOST: 15. 11. 2022 15. 11. 2022, 15. 11. 2022
	Industriální území Základní systém: S-15K / Prvek: Eas North (EP60-3194)

0 100 200 m

● Světla dopravního značení
■ Vozovné dopravní značení
□ Úterý obce

0 25 50 m

IB Smeř Vrchbít



0 25 50 m

IC Horní Láňov



0 25 50 m

ID Horní Láňov



ID sloupku	ID značky	Kód značky	Název značky	Popisek	Stav	Závady	Číslo parcely	GPS X	GPS Y	Vlastník
1	1.1	IZ4a	Obec	HORNÍ LÁNOV	2		2133	50,643963	15,657720	SÚS
2	2.1	IZ4a	Obec	DOLNÍ DVŮR	2			50,643941	15,657817	SÚS
3	3.1	IZ8b	Konec zóny s dopravním omezením	B28, 6t, 22 - 6	3	korozí	2137/1	50,643378	15,657835	SÚS
4	4.1	IZ8a	Zóna s dopravním omezením	B28, 6 t, 22 - 6 h	4	korozí, starý materiál	2137/1	50,643368	15,657741	SÚS
5	5.2	B20a	Nejvyšší dovolená rychlost	30	1		2137/1	50,641243	15,658001	SÚS
5	5.3	E13	Text nebo symbol	Po - Pá, 7 - 16 hod.	2		2137/1	50,641243	15,658001	SÚS
5	5.1	A12b	Děti		3		2137/1	50,641243	15,658001	SÚS
6	6.1	B20b	Konec nejvyšší dovolené rychlosti	30	1		2137/1	50,640825	15,658112	SÚS
8	8.2	B20a	Nejvyšší dovolená rychlost	30	1		2137/1	50,639873	15,658192	SÚS
8	8.3	E13	Text nebo symbol	Po - Pá 7 - 16 hod.	1		2137/1	50,639873	15,658192	SÚS
8	8.1	A12b	Děti		3	ohlá	2137/1	50,639873	15,658192	SÚS
9	9.1	B20b	Konec nejvyšší dovolené rychlosti	30	2		2137/1	50,639706	15,658089	SÚS
10	10.1	IJ4b	Označnické zastávky	ZASTÁVKA	1		2137/1	50,638971	15,658233	SÚS
11	11.1	IJ4b	Označnické zastávky	ZASTÁVKA	1		166/1	50,638462	15,658070	SÚS
12	12.1	B13	Zákaz vjezdu vozidel	1,5t	4	vybledlá, starý materiál	2954	50,638192	15,657594	obec
12	12.2	B20a	Nejvyšší dovolená rychlost	10	4	vybledlá, starý materiál	2954	50,638192	15,657594	obec
13	13.1	B13	Zákaz vjezdu vozidel	5t	3		67/3	50,634506	15,659266	obec
14	14.2	B28	Zákaz zastavení		1		2733	50,633505	15,665195	obec
14	14.1	B20a	Nejvyšší dovolená rychlost	20	2		2733	50,633505	15,665195	obec
15	15.1	A22	Jiné nebezpečí		4	špinavá, starý materiál	2681	50,633418	15,665106	obec
15	15.2	E13	Text nebo symbol	piktogram	4	neoficiální	2681	50,633418	15,665106	obec
16	16.1	P4	Dej přednost v jízdě		5	vybledlá, starý materiál	3232	50,632729	15,659555	obec
17	17.1	P2	Hlavní pozemní komunikace		2		2148/1	50,632579	15,659768	SÚS

ID sloupku	ID značky	Kód značky	Název značky	Popisek	Stav	Závady	Číslo parcely	GPS X	GPS Y	Vlastník
17	17.2	E2b	Tvar křižovatky		2		2148/1	50,632579	15,659768	SÚS
17	17.3	IS22a	Označení názvu ulice nebo jiného veřejného prostranství	SKI AREÁL Luisino údolí	2	neoficiální	2148/1	50,632579	15,659768	SÚS
18	18.1	B20a	Nejvyšší dovolená rychlost	30	1		2681	50,632745	15,664066	obec
19	19.1	IJ4b	Označnick zastávky	ZASTÁVKA	1		59/1	50,632153	15,660130	SÚS
20	20.1	IJ4b	Označnick zastávky	ZASTÁVKA	1		56/2	50,632083	15,659972	SÚS
21	21.1	P4	Dej přednost v jízdě		1		2682	50,632356	15,663655	obec
22	22.1	IS4c	Směrová tabule s místním cílem (vpravo)	KVK LOM HORNÍ LÁNOV	3		2148/1	50,631481	15,659992	SÚS
24	24.1	B13	Zákaz vjezdu vozidel	6t	1		2681	50,631463	15,660409	obec
24	24.2	E13	Text nebo symbol	22 - 6 hod.	1		2681	50,631463	15,660409	obec
24	24.3	B20a	Nejvyšší dovolená rychlost	30	1		2681	50,631463	15,660409	obec
25	25.1	P2	Hlavní pozemní komunikace		1		2148/1	50,630912	15,659700	SÚS
25	25.2	E2b	Tvar křižovatky		3	ohlá	2148/1	50,630912	15,659700	SÚS
26	26.4	IS22a	Označení názvu ulice nebo jiného veřejného prostranství	Ski Family	2	neoficiální	2315	50,630539	15,659363	SÚS
26	26.1	B20a	Nejvyšší dovolená rychlost	40	3	poškrábaná	2315	50,630539	15,659363	SÚS
26	26.2	E5	Největší povolená hmotnost	3,5t	4	starý materiál	2315	50,630539	15,659363	SÚS
26	26.3	E4	Délka úseku	2	4	starý materiál	2315	50,630539	15,659363	SÚS
27	27.1	A2b	Dvojitá zatáčka		1		2148/3	50,630022	15,659179	SÚS
29	29.1	A2a	Dvojitá zatáčka		2		1067/2	50,628491	15,658313	SÚS
31	31.1	B13	Zákaz vjezdu vozidel	25t	2	ohlá	2259	50,628028	15,657903	obec
32	32.1	P4	Dej přednost v jízdě		2		2148/2	50,627966	15,657873	obec
33	33.1	IZ4a	Obec	LÁNOV	1		240/7	50,626582	15,657556	SÚS
35	35.1	C9a	Stezka pro chodce a cyklisty společná		2		1602/2	50,624993	15,637382	obec
36	36.1	IZ4a	Obec	HORNÍ LÁNOV	2		1104/4	50,626547	15,657684	SÚS
37	37.1	P4	Dej přednost v jízdě		1		1735/1	50,624976	15,637623	obec

ID sloupku	ID značky	Kód značky	Název značky	Popisek	Stav	Závady	Číslo parcely	GPS X	GPS Y	Vlastník
37	37.2	C9b	Konec stezky pro chodce a cyklisty společná		2		1735/1	50,624976	15,637623	obec
38	38.1	P4	Dej přednost v jízdě		2		1735/1	50,624943	15,637445	obec
38	38.2	C9b	Konec stezky pro chodce a cyklisty společná		2		1735/1	50,624943	15,637445	obec
39	39.1	C9a	Stezka pro chodce a cyklisty společná		2		1735/1	50,624928	15,637561	obec
40	40.1	C9a	Stezka pro chodce a cyklisty společná		3		1735/3	50,624891	15,638760	obec
41	41.1	P4	Dej přednost v jízdě		3		1735/3	50,624877	15,638873	obec
41	41.2	C9b	Konec stezky pro chodce a cyklisty společná		4	ohlá, starý materiál	1735/3	50,624877	15,638873	obec
42	42.1	P4	Dej přednost v jízdě		2		1735/2	50,624847	15,638746	obec
42	42.2	C9b	Konec stezky pro chodce a cyklisty společná		2		1735/2	50,624847	15,638746	obec
43	43.1	C9a	Stezka pro chodce a cyklisty společná		2		1735/2	50,624829	15,638875	obec
44	44.1	P4	Dej přednost v jízdě		2		1603	50,624429	15,634950	obec
44	44.2	C9b	Konec stezky pro chodce a cyklisty společná		2		1603	50,624429	15,634950	obec
45	45.1	C9a	Stezka pro chodce a cyklisty společná		2		1734/1	50,624355	15,634782	obec
46	46.1	IJ4b	Označník zastávky	ZASTÁVKA	1		1110/13	50,626090	15,657623	SÚS
47	47.1	P4	Dej přednost v jízdě		2		904/1	50,624319	15,634850	obec
47	47.2	C9b	Konec stezky pro chodce a cyklisty společná		2		904/1	50,624319	15,634850	obec
48	48.1	IP11c	Parkoviště podélné stání		2		1602/1	50,624551	15,640259	obec
49	49.1	C9a	Stezka pro chodce a cyklisty společná		2		1735/3	50,624536	15,640221	obec
50	50.1	IJ4b	Označník zastávky	ZASTÁVKA	1		236	50,625830	15,657352	SÚS
51	51.1	P4	Dej přednost v jízdě		2		1735/5	50,624505	15,640181	obec

ID sloupku	ID značky	Kód značky	Název značky	Popisek	Stav	Závady	Číslo parcely	GPS X	GPS Y	Vlastník
51	51.2	C9b	Konec stezky pro chodce a cyklisty společná		2		1735/5	50,624505	15,640181	obec
52	52.1	P4	Dej přednost v jízdě		3	špinavá	None	50,623872	15,633123	obec
52	52.2	C9b	Konec stezky pro chodce a cyklisty společná		3		None	50,623872	15,633123	obec
53	53.1	C9a	Stezka pro chodce a cyklisty společná		2		None	50,623830	15,633154	obec
54	54.1	P4	Dej přednost v jízdě		2		1741/12	50,624298	15,641047	obec
54	54.2	C9b	Konec stezky pro chodce a cyklisty společná		2		1741/12	50,624298	15,641047	obec
55	55.1	C9a	Stezka pro chodce a cyklisty společná		2		1741/13	50,624257	15,641037	obec
56	56.1	I28b	Konec zóny s dopravním omezením		2		1056/1	50,624795	15,658175	obec
57	57.1	I28a	Zóna s dopravním omezením	30, MIMO DOPRAVNÍ OBSLUHU, PŘEDNOST VOZIDEL ZPRAVA	1		1056/1	50,624782	15,658086	obec
58	58.1	P2	Hlavní pozemní komunikace		1		1519/8	50,624720	15,657692	SÚS
58	58.2	E2b	Tvar křižovatky		1		1519/8	50,624720	15,657692	SÚS
59	59.1	C9a	Stezka pro chodce a cyklisty společná		2		1741/14	50,623561	15,642870	obec
60	60.1	P4	Dej přednost v jízdě		1		1741/14	50,623528	15,642828	obec
60	60.2	C9b	Konec stezky pro chodce a cyklisty společná		2		1741/14	50,623528	15,642828	obec
61	61.1	P4	Dej přednost v jízdě		1		1741/14	50,623524	15,642956	obec
61	61.2	C9b	Konec stezky pro chodce a cyklisty společná		2		1741/14	50,623524	15,642956	obec
62	62.1	C9a	Stezka pro chodce a cyklisty společná		2		1741/14	50,623485	15,642926	obec
63	63.1	C9a	Stezka pro chodce a cyklisty společná		2		1741/15	50,623455	15,643128	obec
64	64.1	P4	Dej přednost v jízdě		1		1741/15	50,623419	15,643123	obec

ID sloupku	ID značky	Kód značky	Název značky	Popisek	Stav	Závady	Číslo parcely	GPS X	GPS Y	Vlastník
64	64.2	C9b	Konec stezky pro chodce a cyklisty společná		2		1741/15	50,623419	15,643123	obec
65	65.1	P6	Stůj, dej přednost v jízdě	STOP	2		1602/20	50,623425	15,643305	obec
66	66.1	P4	Dej přednost v jízdě		1		1602/15	50,623408	15,643316	obec
66	66.2	C9b	Konec stezky pro chodce a cyklisty společná		2		1602/15	50,623408	15,643316	obec
67	67.1	C9a	Stezka pro chodce a cyklisty společná		2		1741/11	50,623383	15,643272	obec
68	68.1	A2a	Dvojitá zatačka		1		229	50,624257	15,657518	SÚS
69	69.1	C9a	Stezka pro chodce a cyklisty společná		3		1602/12	50,622192	15,646606	obec
70	70.2	C9b	Konec stezky pro chodce a cyklisty společná		2		1741/3	50,622157	15,646559	obec
70	70.1	P4	Dej přednost v jízdě		3		1741/3	50,622157	15,646559	obec
71	71.2	C9b	Konec stezky pro chodce a cyklisty společná		2		1602/1	50,622148	15,646827	obec
71	71.1	P4	Dej přednost v jízdě		3		1602/1	50,622148	15,646827	obec
72	72.1	C9a	Stezka pro chodce a cyklisty společná		3		1741/7	50,622104	15,646748	obec
73	73.1	B21a	Zákaz předjíždění		1		182/2	50,621999	15,655803	SÚS
74	74.1	C9a	Stezka pro chodce a cyklisty společná		1		1741/8	50,621261	15,650721	obec
75	75.2	P4	Dej přednost v jízdě		1		1741/7	50,621231	15,650697	obec
75	75.3	C9b	Konec stezky pro chodce a cyklisty společná		1		1741/7	50,621231	15,650697	obec
76	76.1	P4	Dej přednost v jízdě		1		1741/8	50,621208	15,650970	obec
76	76.2	C9b	Konec stezky pro chodce a cyklisty společná		1		1741/8	50,621208	15,650970	obec
77	77.1	C9a	Stezka pro chodce a cyklisty společná		1		1741/7	50,621167	15,650966	obec
78	78.1	I24b	Konec obce	LÁNOV	4	vybledlá	1602/1	50,621036	15,652038	ŘSD

ID sloupku	ID značky	Kód značky	Název značky	Popisek	Stav	Závady	Číslo parcely	GPS X	GPS Y	Vlastník
79	79.1	P6	Stůj, dej přednost v jízdě	STOP	4	starý materiál	884/12	50,621013	15,652499	obec
80	80.1	IZ4a	Obec	LÁNOV	2		1602/1	50,620966	15,651999	ŘSD
81	81.1	P2	Hlavní pozemní komunikace		1		1602/24	50,620861	15,652841	obec
82	82.1	P2	Hlavní pozemní komunikace		1		1602/1	50,620766	15,652783	ŘSD
83	83.1	C9a	Stezka pro chodce a cyklisty společná		1		1602/1	50,620788	15,653142	obec
83	83.2	E7b	Směrová šipka pro odbočení		1		1602/1	50,620788	15,653142	obec
84	84.1	IJ7	Čerpací stanice		1		1533/2	50,620764	15,653251	ŘSD
84	84.2	E3a	Vzdálenost	500 m	2		1533/2	50,620764	15,653251	ŘSD
84	84.3	IJ8	Opravná		2		1533/2	50,620764	15,653251	ŘSD
85	85.1	C9a	Stezka pro chodce a cyklisty společná		1		1741/8	50,620735	15,652924	obec
86	86.1	P4	Dej přednost v jízdě		2		1741/8	50,620701	15,652913	obec
86	86.2	C9b	Konec stezky pro chodce a cyklisty společná		2		1741/8	50,620701	15,652913	obec
87	87.1	IZ8b	Konec zóny s dopravním omezením	6t, 22 - 6	5	korozí, starý materiál	171	50,620905	15,655626	SÚS
88	88.1	IZ8a	Zóna s dopravním omezením	ZÓNA, 30, PŘEDNOST VOZIDEL ZPRAVA	1		1760	50,620944	15,656341	obec
89	89.1	IZ8b	Konec zóny s dopravním omezením	ZÓNA, 30, PŘEDNOST VOZIDEL ZPRAVA	1		st. 48/2	50,620936	15,656263	obec
90	90.1	P4	Dej přednost v jízdě		1		1602/1	50,620682	15,653097	obec
91		B20a	Nejvyšší dovolená rychlost	40	1		172/1	50,620865	15,655738	SÚS
91		E4	Délka úseku	2 km	1		172/1	50,620865	15,655738	SÚS
91		E5	Největší povolená hmotnost	3,5 t	1		172/1	50,620865	15,655738	SÚS
91	91.1	IZ8a	Zóna s dopravním omezením	6 t, 22 - 6	5	korozí, starý materiál	172/1	50,620865	15,655738	SÚS
92	92.1	IS9b	Návěst před okružní křižovatkou	14 TRUTNOV, HOSTINNÉ, Infocentrum, DOLNÍ DVŮR	1		359/2	50,620653	15,653104	ŘSD
93	93.1	IP4b	Jednosměrný provoz		1		1715	50,620832	15,656253	obec

ID sloupku	ID značky	Kód značky	Název značky	Popisek	Stav	Závady	Číslo parcely	GPS X	GPS Y	Vlastník
94	94.1	IS9b	Návěst před okružní křižovatkou	TRUTNOV 14; HOSTINNÉ, Infocentrum, LIBEREC VRCHLABÍ 14	2		171	50,620768	15,655531	SÚS
95	95.1	IJ4a	Označník zastávky		3	špinavá	1760	50,620672	15,656020	obec
96	96.2	E7b	Směrová šipka pro odbočení		1		362/1	50,620488	15,653839	obec
96	96.1	C9a	Stezka pro chodce a cyklisty společná		2		362/1	50,620488	15,653839	obec
97	97.1	P4	Dej přednost v jízdě		1		1760	50,620674	15,656281	obec
98	98.1	P2	Hlavní pozemní komunikace		1		1176/1	50,620697	15,656631	obec
99	99.1	IZ8b	Konec zóny s dopravním omezením	ZÓNA, 30, MIMO DOPRAVNÍ OBSLUHU, PŘEDNOST VOZIDEL ZPRAVA	2		1176/1	50,620698	15,656722	obec
100	100.1	IS3c	Směrová tabule s cílem (vpravo)		1		1755	50,620594	15,655477	SÚS
101	101.1	IJ4a	Označník zastávky	14; LIBEREC 74, VRCHLABÍ 4	1		1760	50,620595	15,655877	obec
102	102.1	IZ8a	Zóna s dopravním omezením	ZÓNA, 30, MIMO DOPRAVNÍ OBSLUHU, PŘEDNOST VOZIDEL ZPRAVA	1		1626/5	50,620654	15,656754	obec
103	103.1	P4	Dej přednost v jízdě		1		1760	50,620584	15,655864	obec
104	104.1	P2	Hlavní pozemní komunikace		2		362/1	50,620436	15,654041	ŘSD
105	105.1	B2	Zákaz vjezdu všech vozidel		1		1760	50,620587	15,656087	obec
106	106.1	P2	Hlavní pozemní komunikace		1		1760	50,620588	15,656192	obec
106	106.2	B24a	Zákaz odbočování vpravo		2		1760	50,620588	15,656192	obec
107	107.1	P6	Stůj, dej přednost v jízdě	STOP	1		1760	50,620538	15,655738	obec
108	108.1	C9a	Stezka pro chodce a cyklisty společná		1		1768/2	50,620375	15,654100	obec
108	108.2	IS21a	Směrová tabulka pro cyklisty (přímo)	22	2	ohlá	1768/2	50,620375	15,654100	obec
109	109.1	P4	Dej přednost v jízdě		1		1537/4	50,620379	15,654161	obec
109	109.2	C9b	Konec stezky pro chodce a cyklisty společná		1		1537/4	50,620379	15,654161	obec

ID sloupku	ID značky	Kód značky	Název značky	Popisek	Stav	Závady	Číslo parcely	GPS X	GPS Y	Vlastník
110	110.1	P2	Hlavní pozemní komunikace		1		1760	50,620520	15,656229	obec
111	111.1	P4	Dej přednost v jízdě		1		1537/3	50,620332	15,654021	obec
112	112.1	IS16b	Číslo silnice	14	1		170/1	50,620378	15,654750	ŘSD
113	113.1	P4	Dej přednost v jízdě		2		1177/2	50,620508	15,656517	obec
114	114.1	B24b	Zákaz odbočování vlevo		1		1760	50,620444	15,655698	obec
115	115.1	P2	Hlavní pozemní komunikace		1		1760	50,620391	15,655645	SÚS
116	116.1	C4a	Příkázaný směr objíždění vpravo		3	ohlá	1656/2	50,620348	15,655542	SÚS
117	117.1	P4	Dej přednost v jízdě		1		1746	50,620305	15,655184	SÚS
118	118.1	IP6	Přechod pro chodce		1		1656/2	50,620327	15,655470	SÚS
118	118.2	C4c	Příkázaný směr objíždění vpravo a vlevo		3	ohlá	1656/2	50,620327	15,655470	SÚS
119	119.1	P4	Dej přednost v jízdě		1		1171/1	50,620958	15,663796	obec
119	119.2	E2b	Tvar křižovatky		1		1171/1	50,620958	15,663796	obec
120	120.1	IP6	Přechod pro chodce		1		st. 46/3	50,620311	15,655668	SÚS
121	121.1	P4	Dej přednost v jízdě		1		1656/2	50,620263	15,655495	SÚS
121	121.2	C1	Kruhový objezd		1		1656/2	50,620263	15,655495	SÚS
122	122.1	P4	Dej přednost v jízdě		1		1171/1	50,620936	15,664293	obec
122	122.2	E2b	Tvar křižovatky		1		1171/1	50,620936	15,664293	obec
123	123.1	P2	Hlavní pozemní komunikace		1		1656/1	50,620226	15,655291	ŘSD
124	124.1	IS3c	Směrová tabule s cílem (vpravo)	14; LIBEREC 74, VRCHLABÍ 4	1		1656/1	50,620192	15,655380	ŘSD
124	124.2	IP6	Přechod pro chodce		1		1656/1	50,620192	15,655380	ŘSD
125	125.1	IS4c	Směrová tabule s místním cílem (vpravo)	Infocentrum	2		1768/6	50,620155	15,655033	ŘSD
126	126.1	C4a	Příkázaný směr objíždění vpravo		2		1656/1	50,620162	15,655260	ŘSD
127	127.1	IS3c	Směrová tabule s cílem (vpravo)	DOLNÍ DVŮR 4	1		st. 46/3	50,620176	15,655861	ŘSD
128	128.1	IP6	Přechod pro chodce		1		1754	50,620123	15,655227	ŘSD
130	130.1	P4	Dej přednost v jízdě		1		1656/1	50,620101	15,655335	ŘSD
130	130.2	C1	Kruhový objezd		1		1656/1	50,620101	15,655335	ŘSD
131	131.1	P4	Dej přednost v jízdě		1		st. 261	50,620633	15,662729	obec
133	133.1	P2	Hlavní pozemní komunikace		1		1181/13	50,620622	15,663108	obec
135	135.1	P2	Hlavní pozemní komunikace		1		1199/1	50,620630	15,663667	obec

ID sloupku	ID značky	Kód značky	Název značky	Popisek	Stav	Závady	Číslo parcely	GPS X	GPS Y	Vlastník
135	135.2	E2b	Tvar křižovatky		1		1199/1	50,620630	15,663667	obec
136	136.1	IP4b	Jednosměrný provoz		1		1696/6	50,619990	15,655414	obec
137	137.1	P2	Hlavní pozemní komunikace		2		1199/1	50,620668	15,664353	obec
137	137.2	E2b	Tvar křižovatky		2		1199/1	50,620668	15,664353	obec
139	139.2	E2b	Tvar křižovatky		1		1181/13	50,620515	15,662491	obec
139	139.1	P2	Hlavní pozemní komunikace		2		1181/13	50,620515	15,662491	obec
140	140.1	C9a	Stezka pro chodce a cyklisty společná		1		1696/6	50,619964	15,655411	obec
141	141.1	IZ8a	Zóna s dopravním omezením	ZÓNA, 30, MIMO DOPRAVNÍ OBSLUHU, PŘEDNOST VOZIDEL ZPRAVA	1		1181/7	50,620473	15,662130	obec
142	142.1	C4a	Přikázaný směr objíždění vpravo		2		1656/1	50,619993	15,655923	ŘSD
143	143.1	P4	Dej přednost v jízdě		1		1748	50,619995	15,656028	ŘSD
143	143.2	C1	Kruhový objezd		1		1748	50,619995	15,656028	ŘSD
144	144.1	P4	Dej přednost v jízdě		1		1500/2	50,619935	15,655385	obec
144	144.2	C9b	Konec stezky pro chodce a cyklisty společná		1		1500/2	50,619935	15,655385	obec
145	145.1	P4	Dej přednost v jízdě		1		1696/5	50,619929	15,655514	obec
145	145.2	C9b	Konec stezky pro chodce a cyklisty společná		1		1696/5	50,619929	15,655514	obec
146	146.1	P4	Dej přednost v jízdě		1		1202/5	50,620423	15,662154	obec
146	146.2	E2b	Tvar křižovatky		1		1202/5	50,620423	15,662154	obec
147	147.1	IZ8a	Zóna s dopravním omezením	ZÓNA. 30	1		1202/5	50,620409	15,662072	obec
148	148.1	IS3c	Směrová tabule s cílem (vpravo)	14; TRUTNOV 26	1		1656/8	50,619929	15,655853	obec
149	149.1	B2	Zákaz vjezdu všech vozidel		1		1768/6	50,619892	15,655468	obec
149	149.2	C9a	Stezka pro chodce a cyklisty společná		1		1768/6	50,619892	15,655468	obec
150	150.1	P2	Hlavní pozemní komunikace		1		1656/1	50,619923	15,655986	ŘSD
151	151.1	IS3c	Směrová tabule s cílem (vpravo)	HOSTINNÉ 11	1		1696/5	50,619891	15,655614	ŘSD
152	152.1	C4a	Přikázaný směr objíždění vpravo		1		1656/8	50,619896	15,655734	SÚS

ID sloupku	ID značky	Kód značky	Název značky	Popisek	Stav	Závady	Číslo parcely	GPS X	GPS Y	Vlastník
153	153.1	P4	Dej přednost v jízdě		1		1656/8	50,619899	15,655831	SÚS
153	153.2	C1	Kruhový objezd		1		1656/8	50,619899	15,655831	SÚS
154	154.1	P4	Dej přednost v jízdě		5	vybledlá, starý materiál	165/1	50,619940	15,656571	obec
155	155.1	IP6	Přechod pro chodce		3	ohlá	1694	50,619900	15,656496	ŘSD
156	156.1	P4	Dej přednost v jízdě		2		163/1	50,619860	15,656037	SÚS
157	157.1	C4c	Přikázaný směr objíždění vpravo a vlevo		1		1656/8	50,619827	15,655857	SÚS
158	158.1	P2	Hlavní pozemní komunikace		1		1750	50,619854	15,656242	ŘSD
158	158.2	E2b	Tvar křižovatky		1		1750	50,619854	15,656242	ŘSD
159	159.1	IP6	Přechod pro chodce		1		1750	50,619831	15,656383	ŘSD
160	160.1	P2	Hlavní pozemní komunikace		1		1748	50,619850	15,656793	obec
160	160.2	E2b	Tvar křižovatky		1		1748	50,619850	15,656793	obec
161	161.1	P2	Hlavní pozemní komunikace		1		1199/1	50,620264	15,662337	obec
161	161.2	E2b	Tvar křižovatky		1		1199/1	50,620264	15,662337	obec
162	162.1	C9a	Stezka pro chodce a cyklisty společná		1		1504/4	50,619733	15,655774	SÚS
162	162.2	IS21a	Směrová tabulka pro cyklisty (přímo)	22	1		1504/4	50,619733	15,655774	SÚS
162	162.3	B28	Zákaz zastavení		1		1504/4	50,619733	15,655774	SÚS
162	162.4	E4	Délka úseku	200 m	1		1504/4	50,619733	15,655774	SÚS
162	162.5	IS19a	Směrová tabule pro cyklisty (přímo)	4298, HOSTINNÉ 15y;	2		1504/4	50,619733	15,655774	SÚS
163	163.1	P4	Dej přednost v jízdě		1		1177/2	50,619832	15,657225	obec
163	163.2	E2b	Tvar křižovatky		1		1177/2	50,619832	15,657225	obec
164	164.1	IS3c	Směrová tabule s cílem (vpravo)	14; TRUTNOV 26	1		1697/2	50,619710	15,655943	SÚS
164	164.2	IS21d	Konec cyklistické trasy	4298	2		1697/2	50,619710	15,655943	SÚS
165	165.1	P4	Dej přednost v jízdě		1		1698	50,619756	15,656781	obec
165	165.2	E2b	Tvar křižovatky		1		1698	50,619756	15,656781	obec
166	166.1	IS9b	Návěst před okružní křižovatkou	14 LIBEREC, VRCHLABÍ; DOLNÍ DVŮR, HOSTINNÉ, Infocentrum	2		1748	50,619779	15,657210	ŘSD

ID sloupku	ID značky	Kód značky	Název značky	Popisek	Stav	Závady	Číslo parcely	GPS X	GPS Y	Vlastník
167	167.1	P2	Hlavní pozemní komunikace		3	poškrábaná	163/1	50,619719	15,656675	obec
168	168.1	IP11a	Parkoviště		2		163/1	50,619679	15,656159	obec
169	169.1	IZ8b	Konec zóny s dopravním omezením	ZÓNA, 30, MIIMO DOPRAVNÍ OBSLUHY, PŘEDNOST VOZIDEL ZPRAVA	2		1177/2	50,619780	15,657500	obec
170	170.1	P4	Dej přednost v jízdě		1		1177/2	50,619774	15,657427	obec
170	170.2	E2b	Tvar křižovatky		1		1177/2	50,619774	15,657427	obec
171	171.1	C9a	Stezka pro chodce a cyklisty společná		2		163/1	50,619687	15,656658	obec
172	172.1	IP6	Přechod pro chodce		1		1768/12	50,619613	15,655804	SÚS
172	172.2	C9b	Konec stezky pro chodce a cyklisty společná		1		1768/12	50,619613	15,655804	SÚS
173	173.1	P4	Dej přednost v jízdě		1		1768/13	50,619651	15,656331	obec
173	173.2	C9b	Konec stezky pro chodce a cyklisty společná		1		1768/13	50,619651	15,656331	obec
174	174.1	IZ8a	Zóna s dopravním omezením	ZÓNA, 30, MIIMO DOPRAVNÍ OBSLUHY, PŘEDNOST VOZIDEL ZPRAVA	2		1181/7	50,619735	15,657539	obec
175	175.1	IP6	Přechod pro chodce		1		1768/13	50,619607	15,655965	SÚS
176	176.1	P4	Dej přednost v jízdě		1		1503	50,619645	15,656680	obec
176	176.2	C9b	Konec stezky pro chodce a cyklisty společná		2		1503	50,619645	15,656680	obec
176	176.3	IS21c	Směrová tabulka pro cyklisty (vpravo)	22	3		1503	50,619645	15,656680	obec
177	177.1	IJ6	Telefon		3		1181/2	50,619706	15,657522	ŘSD
178	178.1	B11	Zákaz vjezdu všech motorových vozidel		1		1505/3	50,619643	15,656709	obec
178	178.2	E13	Text nebo symbol	MIIMO č.p. 34, č.p.112, č.p.160.	1		1505/3	50,619643	15,656709	obec

ID sloupku	ID značky	Kód značky	Název značky	Popisek	Stav	Závady	Číslo parcely	GPS X	GPS Y	Vlastník
179	179.1	C9a	Stezka pro chodce a cyklisty společná		2		1503	50,619611	15,656381	obec
180	180.1	P6	Stůj, dej přednost v jízdě	STOP	1		163/2	50,619578	15,656023	obec
182	182.1	P2	Hlavní pozemní komunikace		3		1181/2	50,619650	15,657820	ŘSD
182	182.2	E2b	Tvar křižovatky		3		1181/2	50,619650	15,657820	ŘSD
183	183.1	B29	Zákaz stání		1		1699/1	50,619615	15,657441	ŘSD
184	184.1	IS4a	Směrová tabule s místním cílem (přímo)	GOLFOVÉ HRŠTĚ	2		1504/1	50,619454	15,655904	SÚS
185	185.1	P2	Hlavní pozemní komunikace		2		1199/1	50,620013	15,664485	obec
186	186.1	P2	Hlavní pozemní komunikace		2		st. 32/1	50,619260	15,656127	SÚS
187	187.1	P4	Dej přednost v jízdě		2		1199/1	50,619721	15,662458	obec
188	188.1	P4	Dej přednost v jízdě		2		1199/1	50,619722	15,663983	obec
189	189.1	P2	Hlavní pozemní komunikace		3	vybledlá	1199/6	50,619467	15,662056	obec
190	190.1	P2	Hlavní pozemní komunikace		3		1199/1	50,619408	15,661880	obec
191	191.1	P4	Dej přednost v jízdě		2	špinavá	1199/2	50,619313	15,661481	obec
194	194.1	B11	Zákaz vjezdu všech motorových vozidel		1		1193/10	50,618880	15,656824	obec
194	194.2	E13	Text nebo symbol	MIMO č.p. 34, č.p. 112, č.p. 160	1		1193/10	50,618880	15,656824	obec
195	195.1	IZ8b	Konec zóny s dopravním omezením	ZÓNA. 30	2		1199/2	50,619174	15,661531	obec
196	196.3	IS21c	Směrová tabulka pro cyklisty (vpravo)	22	1		1193/9	50,618803	15,656939	obec
196	196.1	P4	Dej přednost v jízdě		2		1193/9	50,618803	15,656939	obec
196	196.2	C9b	Konec stezky pro chodce a cyklisty společná		2		1193/9	50,618803	15,656939	obec
197	197.1	C9a	Stezka pro chodce a cyklisty společná		2		1191/1	50,618755	15,656959	obec
198	198.1	P3	Konec hlavní pozemní komunikace	špinavá	3		1199/2	50,619087	15,661465	obec
198	198.2	E3a	Vzdálenost	25 m	3		1199/2	50,619087	15,661465	obec
199	199.1	P4	Dej přednost v jízdě		2		1199/2	50,619030	15,661130	obec
200	200.1	IZ8a	Zóna s dopravním omezením	ZÓNA. 30	2		1253/1	50,619055	15,661587	obec

ID sloupku	ID značky	Kód značky	Název značky	Popisek	Stav	Závady	Číslo parcely	GPS X	GPS Y	Vlastník
201	201.1	C9a	Stezka pro chodce a cyklisty společná		3		1193/12	50,618964	15,660472	obec
202	202.1	P2	Hlavní pozemní komunikace		1		1656/1	50,618973	15,660703	ŘSD
202	202.2	E2b	Tvar křižovatky		1		1656/1	50,618973	15,660703	ŘSD
203	203.1	P4	Dej přednost v jízdě		2		1193/12	50,618947	15,660398	obec
203	203.2	C9b	Konec stezky pro chodce a cyklisty společná		2		1193/12	50,618947	15,660398	obec
204	204.1	P6	Stůj, dej přednost v jízdě	STOP	1		1656/1	50,618978	15,661172	obec
205	205.1	P2	Hlavní pozemní komunikace		3	špinavá	1725	50,618990	15,661400	obec
206	206.1	P6	Stůj, dej přednost v jízdě	STOP	1		1262/1	50,618865	15,660660	obec
207	207.1	P2	Hlavní pozemní komunikace		2		1254	50,618894	15,661612	ŘSD
207	207.2	E2b	Tvar křižovatky		2		1254	50,618894	15,661612	ŘSD
208	208.1	P3	Konec hlavní pozemní komunikace		3	zarostlá	1199/1	50,618901	15,662115	obec
209	209.1	I24a	Obec	LÁNOV	1		1656/1	50,618809	15,661945	ŘSD
210	210.2	IS18a	Kilometrovník	60,0	1		1656/1	50,618742	15,661914	ŘSD
210	210.3	IS18a	Kilometrovník	60,0	1		1656/1	50,618742	15,661914	ŘSD
210	210.1	I24b	Konec obce	LÁNOV	3		1656/1	50,618742	15,661914	ŘSD
211	211.1	P4	Dej přednost v jízdě		1		105	50,617819	15,657143	obec
212	212.1	A7b	Zpomalovací práh		1		1707	50,617880	15,657941	obec
213	213.1	P2	Hlavní pozemní komunikace		1		1193/6	50,617824	15,657672	obec
214	214.1	IP10a	Slepá pozemní komunikace		2		1505/5	50,617783	15,657231	obec
215	215.1	IP12	Vyhrazené parkoviště	RÉSERVÉ 7x č.p. 23	4	rozbitá, neoficiální	st. 28/1	50,617695	15,657710	obec
216	216.1	B13	Zákaz vjezdu vozidel	30 t	1		1670/11	50,617457	15,655555	obec
216	216.2	P7	Přednost protijedoucích vozidel		1		1670/11	50,617457	15,655555	obec
217	217.1	P6	Stůj, dej přednost v jízdě	STOP	1		102/2	50,617523	15,656755	obec
218	218.1	P4	Dej přednost v jízdě		1		102/3	50,617529	15,657293	obec
220	220.1	P2	Hlavní pozemní komunikace		1		102/1	50,617481	15,656964	obec
221	221.1	B13	Zákaz vjezdu vozidel	30 t	1		383	50,617350	15,655371	obec
221	221.2	P8	Přednost v jízdě před protijedoucími vozidly		3	ohlá	383	50,617350	15,655371	obec

ID sloupku	ID značky	Kód značky	Název značky	Popisek	Stav	Závady	Číslo parcely	GPS X	GPS Y	Vlastník
222	222.1	IZ8a	Zóna s dopravním omezením	30, MIMO ZÁSOBOVÁNÍ, PŘEDNOST VOZIDEL ZPRAVA, MIMO VYZNAČENÁ STÁNÍ	1		102/1	50,617470	15,657219	obec
223	223.1	IZ8b	Konec zóny s dopravním omezením	30, MIMO ZÁSOBOVÁNÍ, PŘEDNOST VOZIDEL ZPRAVA, MIMO VYZNAČENÁ STÁNÍ	1		st. 28/1	50,617403	15,657354	obec
224	224.1	B32	Jiný zákaz	Průjezd zakázán	3		1541/2	50,616178	15,655119	obec
225	225.1	B32	Jiný zákaz	Průjezd zakázán	4	vylodlá, starý materiál	1542	50,615391	15,655547	obec
226	226.1	A12a	Chodci		1		1495	50,615465	15,657213	obec
226	226.2	B20a	Nejvyšší dovolená rychlost		1		1495	50,615465	15,657213	obec
228	228.1	P4	Dej přednost v jízdě		2		53/5	50,615394	15,657181	obec
229	229.2	B20a	Nejvyšší dovolená rychlost		1		53/13	50,615212	15,657347	SÚS
229	229.3	E13	Text nebo symbol	Po - Pá 7 - 16 hod.	1		53/13	50,615212	15,657347	SÚS
229	229.1	A12b	Děti		2		53/13	50,615212	15,657347	SÚS
230	230.1	P4	Dej přednost v jízdě		1		55/2	50,614844	15,657518	obec
232	232.1	IP12	Vyhrazené parkoviště	RÉSERVÉ	1		1305/5	50,614929	15,658662	obec
236	236.1	IZ8a	Zóna s dopravním omezením	30, MIMO ZÁSOBOVÁNÍ, PŘEDNOST VOZIDEL ZPRAVA, MIMO VYZNAČENÁ STÁNÍ	1		46	50,614824	15,657847	obec
237	237.1	B20a	Nejvyšší dovolená rychlost		2		1504/1	50,614788	15,657390	SÚS
237	237.2	E13	Text nebo symbol	Po - Pá 7 - 16 hod.	2	ohlá	1504/1	50,614788	15,657390	SÚS
238	238.1	IP12	Vyhrazené parkoviště	RÉSERVÉ	1		1505/1	50,614862	15,658606	obec
238	238.2	E13	Text nebo symbol	3 x PRO ZAMĚŠTNANCE ZŠ	1		1505/1	50,614862	15,658606	obec
242	242.1	IP12	Vyhrazené parkoviště	RÉSERVÉ	1		st. 134	50,614730	15,657520	obec
242	242.2	E13	Text nebo symbol	PRO DRUŽINU ZŠ a MŠ	1		st. 134	50,614730	15,657520	obec
243	243.1	P2	Hlavní pozemní komunikace		1		1504/1	50,614680	15,657507	SÚS

ID sloupku	ID značky	Kód značky	Název značky	Popisek	Stav	Závady	Číslo parcely	GPS X	GPS Y	Vlastník
246	246.1	IP12	Vyhrazené parkoviště	RÉSERVÉ	1		1504/1	50,614464	15,657528	obec
246	246.2	E13	Text nebo symbol		1		1504/1	50,614464	15,657528	obec
247	247.1	IP12	Vyhrazené parkoviště	RÉSERVÉ	1		47/2	50,614396	15,657561	obec
247	247.2	E13	Text nebo symbol	PRO UŽIVATELE BYTU V č.p. 121	1		47/2	50,614396	15,657561	obec
248	248.1	IP12	Vyhrazené parkoviště	RÉSERVÉ	1		47/2	50,614406	15,657701	obec
249	249.1	B20a	Nejvyšší dovolená rychlost		1		43/1	50,614026	15,657627	SÚS
249	249.2	E13	Text nebo symbol	Po - Pá 7 - 16 hod.	1		43/1	50,614026	15,657627	SÚS
250	250.1	IP12	Vyhrazené parkoviště	RÉSERVÉ	1		1306	50,613959	15,658957	obec
251	251.1	B1	Zákaz vjezdu všech vozidel v obou směrech		1		st. 12	50,613873	15,658261	obec
251	251.2	E13	Text nebo symbol	NEPLATÍ PRO MAJITELE POZEMKU	1		st. 12	50,613873	15,658261	obec
251	251.3	E13	Text nebo symbol	SOUKROMÝ POZEMEK	2		st. 12	50,613873	15,658261	obec
252	252.1	B26	Konec všech zákazů		1		1504/1	50,613801	15,657579	SÚS
253	253.1	B28	Zákaz zastavení		2		1375/10	50,613881	15,658871	obec
254	254.1	IZ8b	Konec zóny s dopravním omezením	30, MIMO ZÁSOBOVÁNÍ, PŘEDNOST VOZIDEL ZPRAVA, MIMO VYZNAČENÁ STÁNÍ	2		43/1	50,613809	15,658115	obec
255	255.1	B11	Zákaz vjezdu všech motorových vozidel		1		1375/4	50,613839	15,658738	obec
255	255.2	E13	Text nebo symbol	VJEZD POVOLEN ZAMĚSTNANCŮM A OBSLUZE ŽŠ LÁNOV	1		1375/4	50,613839	15,658738	obec
256	256.1	P4	Dej přednost v jízdě		1		43/1	50,613750	15,657758	obec
257	257.1	IZ8a	Zóna s dopravním omezením	30, MIMO ZÁSOBOVÁNÍ, PŘEDNOST VOZIDEL ZPRAVA, MIMO VYZNAČENÁ STÁNÍ	1		36	50,613691	15,657824	obec
260	260.1	A12b	Děti		3	špinavá	24/5	50,612848	15,657545	SÚS

ID sloupku	ID značky	Kód značky	Název značky	Popisek	Stav	Závady	Číslo parcely	GPS X	GPS Y	Vlastník
261	261.2	E2b	Tvar křižovatky		1		1504/1	50,612377	15,657532	SÚS
261	261.1	P2	Hlavní pozemní komunikace		2		1504/1	50,612377	15,657532	SÚS
262	262.1	P6	Stůj, dej přednost v jízdě	STOP	1		22	50,612197	15,657704	obec
263	263.1	IZ8b	Konec zóny s dopravním omezením	30, MIMO ZÁSOBOVÁNÍ, PŘEDNOST VOZIDEL ZPRAVA, MIMO VYZNAČENÁ STÁNÍ	1		19/4	50,612217	15,658006	obec
264	264.1	IZ8a	Zóna s dopravním omezením	30, MIMO ZÁSOBOVÁNÍ, PŘEDNOST VOZIDEL ZPRAVA, MIMO VYZNAČENÁ STÁNÍ	1		st. 143	50,612173	15,657983	obec
266	266.1	P2	Hlavní pozemní komunikace		1		19/1	50,612013	15,657746	SÚS
267	267.1	IS4b	Směrová tabule s místním cílem (vlevo)	Vodárenská spol.	2		24/1	50,611984	15,657557	obec
268	268.1	P4	Dej přednost v jízdě		1		1670/13	50,611941	15,657602	obec
269	269.1	IS4c	Směrová tabule s místním cílem (vpravo)	Vodárenská spol.	2		1670/13	50,611937	15,657586	obec
270	270.1	B20a	Nejvyšší dovolená rychlost	5	1		st. 112/1	50,611515	15,657451	obec
271	271.1	A12b	Děti		3	vybledlá	1419/5	50,611474	15,658183	SÚS
272	272.1	IZ4a	Obec	LÁNOV	3	zarostlá	st. 1/2	50,610698	15,658498	SÚS
273	273.1	IJ4b	Označnická zastávky	ZASTÁVKA	3	vybledlá	1504/1	50,610606	15,658420	SÚS
274	274.1	IJ4b	Označnická zastávky	ZASTÁVKA	1		5/1	50,610603	15,658550	SÚS
276	276.1	IZ4a	Obec	DOLNÍ LÁNOV	1		None	50,610339	15,658550	SÚS

ID sloupku	ID značky	Kód značky	Název značky	Stav	Závady	Parcela	GPS X	GPS Y	Vlastník
7	7.1	Z4a	Směrovací deska se šikmými pruhy se sklonem vlevo	2		2137/1	50,640569	15,658135	SÚS
23	23.1	zrcadlo	Zrcadlo (dopravní zařízení)	1		2681	50,631475	15,660217	obec
28	28.1	zrcadlo	Zrcadlo (dopravní zařízení)	3		9/5	50,629292	15,658338	obec
30	30.1	zrcadlo	Zrcadlo (dopravní zařízení)	3		3/1	50,628451	15,658106	obec
34	34.1	zrcadlo	Zrcadlo (dopravní zařízení)	3	starý materiál	1104/4	50,626561	15,657691	obec
129	129.1	Z3	Vodící tabule (dopravní zařízení)	1		1656/2	50,620125	15,655597	ŘSD
132	132.1	Z3	Vodící tabule (dopravní zařízení)	1		1656/1	50,620055	15,655554	ŘSD
134	134.1	Z3	Vodící tabule (dopravní zařízení)	1		1656/1	50,620046	15,655778	ŘSD
138	138.1	Z3	Vodící tabule (dopravní zařízení)	1		1656/1	50,620000	15,655729	ŘSD
181	181.1	zrcadlo	Zrcadlo (dopravní zařízení)	2		1504/1	50,619537	15,655867	obec
192	192.1	radar	Radár (dopravní zařízení)	1		1656/1	50,619133	15,659873	ŘSD
193	193.1	radar	Radár (dopravní zařízení)	2		1195/2	50,619161	15,660332	ŘSD
219	219.1	zrcadlo	Zrcadlo (dopravní zařízení)	1		95/1	50,617457	15,656571	obec
227	227.1	zrcadlo	Zrcadlo (dopravní zařízení)	1		1504/1	50,615456	15,657426	obec
227	227.2	zrcadlo	Zrcadlo (dopravní zařízení)	1		1504/1	50,615456	15,657426	obec
231	231.1	Z11h	Směrový sloupek zelený kulatý – baliseta	1		46	50,614882	15,658028	obec
233	233.1	Z11h	Směrový sloupek zelený kulatý – baliseta	1		46	50,614860	15,657891	obec
234	234.1	Z11c	Směrový sloupek červený levý	1		1505/1	50,614906	15,658594	obec
235	235.1	Z11h	Směrový sloupek zelený kulatý – baliseta	1		st. 134	50,614837	15,657767	obec
239	239.1	Z11d	Směrový sloupek červený pravý	1		1505/1	50,614846	15,658596	obec
240	240.1	Z11d	Směrový sloupek červený pravý	1		st. 134	50,614761	15,657519	obec
241	241.1	Z11c	Směrový sloupek červený levý	1		st. 134	50,614765	15,657576	obec
244	244.1	Z11d	Směrový sloupek červený pravý	1		1504/1	50,614512	15,657515	obec
245	245.1	Z11c	Směrový sloupek červený levý	1		1504/1	50,614464	15,657513	obec
258	258.1	Z11g	Směrový sloupek	1		1375/2	50,613423	15,658974	obec
259	259.1	Z11g	Směrový sloupek	1		1375/1	50,613338	15,658992	obec
265	265.1	zrcadlo	Zrcadlo (dopravní zařízení)	1		24/1	50,612127	15,657527	obec
265	265.2	zrcadlo	Zrcadlo (dopravní zařízení)	1		24/1	50,612127	15,657527	obec
275	275.1	zrcadlo	Zrcadlo (dopravní zařízení)	1		None	50,610424	15,658655	obec

Podélné čáry		
Kód	název	délka [m]
V 1a	Podélná čára souvislá	2204
V 2a	Podélná čára přerušovaná	502
V 2b	Podélná čára přerušovaná	2421
V 3	Podélná čára souvislá doplněná čarou přerušovanou	461
V 4	Vodící čára	13271

Příčné čáry			
Kód	název	počet	délka [m]
V 5	Příčná čára souvislá	24	
V 7a	Přechod pro chodce	7	

Šipky		
Kód	název	počet
V 9a	Směrové šipky	10
V 9b	Předběžné šipky	17

Označení stání a parkovišť		
Kód	název	počet
V 10b	Stání kolmé	4
V 10c	Stání šikmé	1
V 10f	Vyhrazené parkoviště pro vozidlo přepravující osobu těžce postuženou nebo osobu těžce pohybově postiženou	1

Ostatní				
Kód	název	počet	délka	plocha
V 13a	Šikmé rovnoběžné čáry	7		