





Evropská unie
Evropský sociální fond
Operační program Zaměstnanost



Projekt „SOHL – přemýšlíme strategicky“
registrační číslo projektu CZ.03.4.74/0.0/0.0/18_092/0014610

Operační program zaměstnanost, prioritní osa OPZ: 4 Efektivní veřejná správa; MPSV ČR

A. TECHNICKÁ ZPRÁVA

Datum: 11.2022	Číslo zakázky: 2861/2022	
Katastrální území:	Obec:	
 Objednatel: Svazek obcí Horní Labe, Náměstí 69, Hostinné, 543 71	CheckTerra s.r.o., Tyršovo náměstí 162, 267 24 Hostomice, M: +420 603 516 934, E: info@checkterra.cz, W: www.checkterra.cz	
Akce: Tvorba pasportů majetku obcí SOHL část č. 2 - Zpracování pasportů budov		
Název: A. TECHNICKÁ ZPRÁVA		
Souřadnicový systém:	Výškový systém:	
Vypracoval: Petr Novotný		

TECHNICKÁ ZPRÁVA

OBSAH :

1. Rozsah akce
2. Výchozí podklady
3. Výstupy
4. Struktura databáze
5. Struktura adresářů



1. Rozsah akce

Rozsah akce je zpracování pasportů budov pro 13 obcí:

Čermná, Dolní Branná, Dolní Dvůr, Dolní Kalná, Dolní Olešnice, Horní Kalná, Horní Olešnice, Hostinné, Chotěvice, Kunčice nad Labem, Lánov, Nemojov, Prosečné.

2. Výchozí podklady

Do pasportu jsou zahrnuty podklady dodané od jednotlivých obcí. Tyto jsou doplněny o zjištěné údaje ze stavebního úřadu Městského úřadu ve Vrchlabí a to pro obce Dolní Branná, Dolní Dvůr, Dolní Kalná, Horní Kalná, Kunčice nad Labem a Lánov, ze stavebního úřadu Městského úřadu v Hostinném a to pro obce Čermná, Dolní Olešnice, Horní Olešnice, Chotěvice a Prosečné, ze stavebního úřadu Městského úřadu ve Dvoře Králové nad Labem pro obec Nemojov. Dále jsem prohledal archiv vodoprávního úřadu Městského úřadu ve Vrchlabí a doplnil o získané informace obce Dolní Dvůr, Dolní Kalná a Hostinné. Pro pasport budov v obci Hostinné jsou využity jak podklady od obce, tak jsem prošel archiv organizace jenž spravuje pro město Hostinné její objekty. Jedná se o Technické služby města Hostinné. Dále jsou použity data z veřejných rejstříků:

- Český úřad zeměměřický a katastrální
 - údaje z katastru nemovitostí
 - údaje z registru územní identifikace, adres a nemovitostí.
- Český statistický úřad - registr sčítacích obvodů a budov
- Národní památkový ústav – památkový katalog

Datумы jednotlivých návštěv:

Stavební úřad Městský úřad Vrchlabí – 18.10. – 21.10.2022

Stavební úřad Městský úřad Hostinné – 8.11.2022 – 9.11.2022

Stavební úřad Městský úřad Dvůr Králové nad Labem – 23.11.2022

Vodoprávní úřad Městského úřadu Vrchlabí – 14.11. - 16.11.2022

Technické služby města Hostinné – 10.11. – 11.11.2022, 21.11. – 25.11.2022

Pro tvorbu souborů SHP sloužil vektorový podklad katastrální mapy Českého úřadu zeměměřického a katastrálního. Případně vektorizace ortofotomapy ČÚZK, pokud její rozlišení a jasnost umožňovala tento postup.

Výsledné údaje odpovídají svou přesností, přesností získaných podkladů.

Fotografie objektů byly pořízeny ze všech stran objektů, pokud to místní podmínky a přístupnost umožňovaly. Jednotlivé datумы snímkování jsou uvedeny ve fotodokumentaci na první straně a také u jednotlivých fotografií.



3. Výstupy

Výstupem tohoto pasportu jsou evidenční listy v excelu a ve formátu PDF.

Dále mapové podklady ve formátu PDF, jež obsahují objekty pasportu se zvýrazněnými liniemi dle zhodnocení stavebně technického stavu budovy na ortofotomapě s vrstvou aktivní zóny 100-leté vody odpovídající stavu ke dni 19.5.2022 a získanou z Hydroekologického informačního systému Výzkumného ústavu vodohospodářského T. G. Masaryka.

Fotodokumentace ve formátu PDF. Formát A4, vždy dvě fotografie na stranu s popisem.

Pro zpracování v systémech GIS jsou objekty pasportu vyexportovány do formátu SHP, protože nebyl jasně definován formát databáze s evidovanými údaji, jsou proto pro GIS připraveny formáty CSV, SQL, XML, Access 2000 a Access2002.

4. Struktura databáze

Databázi tvoří tabulka objekty_pasportizace a má tuto strukturu:

Pole	Typ
Id_objektu	int(10)
Nazev_budovy	varchar(254)
Adresa	varchar(254)
Obec	varchar(254)
Cislo_parcely_v_KN	varchar(254)
Katastralni_uzemi	varchar(254)
Lokalita	varchar(254)
Popis_uzemi_stavby	varchar(254)
Ochranna_a_bezpecnostni_pasma	varchar(254)
Popis_stavby	varchar(254)
Uzivatel	varchar(254)
Najemce	varchar(254)
Spravce	varchar(254)
Zastavena_plocha	int(10)
Obestaveny_prostor	int(10)
Druh_nosne_konstrukce	varchar(254)
Projektova_dokumentace	varchar(254)



Zhodnoceni_stavebne_techickeho_stavu_budovy	varchar(254)
Pocet_funkcnich_jednotek	int(10)
Pocet_nadzemnich_podlazi	int(10)
Pocet_podzemnich_podlazi	int(10)
Podlahova_plocha	int(10)
Pocet_bytovych_jednotek	int(10)
Napojeni_na_vodovod	varchar(254)
Napojeni_na_kanalizacni_sit	varchar(254)
Napojeni_na_rozvod_plynu	varchar(254)
Napojeni_na_jine_inzenyrskie_site	varchar(254)
Zpusob_vytapeni	varchar(254)
Priprava_teple_vody	varchar(254)
Energeticka_narocnost_budovy	varchar(254)
Rok_vystavby	varchar(254)
Roky_pristaveb	varchar(254)
Roky_zasadnich_rekonstrukci	varchar(254)
Kolaudace	varchar(254)
Najemni_smlouva	varchar(254)
Zdroj_dat_presnost	varchar(254)
Poznamky	text



5. Struktura adresářů

A. Technická zpráva

- technická_zpráva.pdf

B. Obce (rozděleno dle jednotlivých obcí)

Název jednotlivé obce

Excel - evidenční_listy_název_obce.xlsx (evidenční listy ve formátu excel)

Fotogalerie

big (rozlišení fotografií 1280x720)

nahled (rozlišení fotografií 640x480)

orig (originální rozlišení fotografií)

(V každém z těchto adresářů jsou další podadresáře podle jednotlivých ID objektů. Samotné fotografie jsou potom pojmenované ve formátu strana_pořadí.jpg)

GIS

DB (datová složka pro připojení dat do GISu)

objekty_pasportizace.csv (soubor ve formátu csv, kde v první řádce jsou názvy polí)

objekty_pasportizace.sql (soubor ve formátu sql)

objekty_pasportizace.xml (soubor ve formátu xml)

pasportizace2000.mdb (soubor ve formátu access 2000)

pasportizace2002.mdb (soubor ve formátu access 2002)

(obec Hostinné – bytové jednotky

bytove_jednotky_hostinne.csv (soubor ve formátu csv, kde v první řádce jsou názvy polí)

bytove_jednotky_hostinne.sql (soubor ve formátu sql)

bytove_jednotky_hostinne.xml (soubor ve formátu xml)

bytove_jednotky2000.mdb (soubor ve formátu access 2000)

bytove_jednotky2002.mdb (soubor ve formátu access 2002)

pasportizace+bj2000.mdb (soubor ve formátu access 2000, tabulky objekty_pasportizace a bytove_jednotky)

pasportizace+bj2002.mdb (soubor ve formátu access 2002, tabulky objekty_pasportizace a bytove_jednotky)

)

SHP (složka s vlastní vektorovou částí shapefile – výměnným formátem ESRI)



PDF (složka ve které jsou uloženy tiskové výstupy)

Evidenční_listy_A4 (složka obsahující evidenční listy pro tisk ve formátu A4)

Fotodokumentace_A4 (složka obsahující fotodokumentaci pro tisk ve formátu A4)

Mapové_podklady_A3 (složka obsahující mapy pro tisk ve formátu A3)

C. GIS (obecný popis nastavení GIS a formuláře)

Nastavení

nastavení_gis.pdf

Formuláře

formular.html (formulář evidence nemovitostí)

formular_bj.html (formulář evidence bytových jednotek)

image (ukázkové fotografie při zobrazení formulářů v prohlížeči)

nahled

3

Leva_strana_1.jpg

Prava_strana_1.jpg

Predni_strana_1.jpg

Zadni_strana_1.jpg





Evropská unie
Evropský sociální fond
Operační program Zaměstnanost



Projekt „SOHL – přemýšlíme strategicky“
registrační číslo projektu CZ.03.4.74/0.0/0.0/18_092/0014610

Operační program zaměstnanost, prioritní osa OPZ: 4 Efektivní veřejná správa; MPSV ČR



TVORBA PASPORTŮ MAJETKU OBCÍ SOHL
část č.2 - ZPRACOVÁNÍ PASPORTŮ BUDOV

FINÁLNÍ VERZE
listopad 2022

Checkterra, s.r.o.
Tyršovo nám. 162, 267 24 Hostomice



Obec Láanov

EVIDENČNÍ LISTY

Stav k 30.11.2022

Seznam evidenčních listů

Obec	Lánov	
Název objektu	ID	
MŠ-Sever		1
Stará Hasičárna		2
Obslužný objekt ČP. 75		3
Hasičárna HL		4
Hospoda		5
Vodárenka (St.)		6
MŠ-Jih		7
Hasičárna PL ČP. 128		8
Obecní úřad ČP.		9
Infocentrum		10
Malobyty		11
ZŠ „B“		12
ZŠ „A“		13
Jídelna (St.)		14
Vodárenka (Nov.)		15
Květinka		16
Stodola		17
Garáž/Sklad		18
Budova ČOV		19
Pokladna vleku		20
Vodojem D. D.		21
Márnice		22

Evidenční list nemovitosti

ID objektu: 01	MŠ-Sever	Zdroj informace
Lokalita		
Název budovy	MŠ-Sever	RÚIAN
Adresa	Horní Lánov č.p. 87, 54341 Lánov	RÚIAN
Obec	Lánov	RÚIAN
Číslo parcely v KN	st. 209	KN
Katastrální území	Horní Lánov	KN
Lokalita	Horní Lánov	RÚIAN
Stavba		
Popis území stavby	Trvalá stavba	Obec
Ochranná a bezpečnostní pásma	ochranné pásmo národního parku	KN
Popis stavby	stavba občanského vybavení	KN
Uživatel	Obec Lánov	KN
Nájemce		
Správce		
Zastavěná plocha [m2]	219	KN
Obestavěný prostor [m3]		
Druh nosné konstrukce	Cihly, tvárnice stavební bloky	Obec
Projektová dokumentace	2013, 2016 archiv stavebního úřadu	stavební úřad Vrchlabí
Zhodnocení stavebně technického stavu budovy	2 dobrý	
Vnitřní prostory		
Počet funkčních jednotek	2	RÚIAN
Počet nadzemních podlaží	2	RÚIAN
Počet podzemních podlaží	0	Obec
Podlahová plocha [m2]	257,5	Obec
Počet bytových jednotek	1	RÚIAN
Energetika		
Napojení na vodovod	Ano	stavební úřad Vrchlabí
Napojení na kanalizační síť	Ano	Obec
Napojení na rozvod plynu	Ne	Obec
Napojení na jiné inženýrské sítě	elektřina, KTV	Obec
Způsob vytápění	tepelné čerpadlo zeměvoda	stavební úřad Vrchlabí
Příprava teplé vody	bojler	Obec
Energetická náročnost budovy		
Data		
Rok výstavby		
Roky přístaveb		
Roky zásadních rekonstrukcí	1973,2013-2014,2016	stavební úřad Vrchlabí
Kolaudace	26.02.2016, kolaudační souhlas č.j. SÚ/2022/2016-4	stavební úřad Vrchlabí
Nájemní smlouva		
Jiné		
Zdroj dat/přesnost	viz sloupec Zdroj informace	
Poznámky		

Evidenční list nemovitosti

ID objektu: 02	Stará Hasičárna	Zdroj informace
Lokalita		
Název budovy	Stará Hasičárna	RÚIAN
Adresa	Budova bez čísla popisného nebo evidenčního, Horní Lánov, 54341 Lánov	RÚIAN
Obec	Lánov	RÚIAN
Číslo parcely v KN	st. 191	KN
Katastrální území	Horní Lánov	KN
Lokalita	Horní Lánov	RÚIAN
Stavba		
Popis území stavby	Trvalá stavba	Obec
Ochranná a bezpečnostní pásma	ochranné pásmo národního parku	KN
Popis stavby	jiná stavba	KN
Uživatel	Obec Lánov	KN
Nájemce		
Správce		
Zastavěná plocha [m2]		65 KN
Obestavěný prostor [m3]		
Druh nosné konstrukce	Cihly pálené	Obec
Projektová dokumentace		
Zhodnocení stavebně technického stavu budovy	3 vyhovující	Obec
Vnitřní prostory		
Počet funčních jednotek	0	Obec
Počet nadzemních podlaží	1	Obec
Počet podzemních podlaží	0	Obec
Podlahová plocha [m2]		
Počet bytových jednotek	0	Obec
Energetika		
Napojení na vodovod		
Napojení na kanalizační síť	ne	Obec
Napojení na rozvod plynu	ne	Obec
Napojení na jiné inženýrské sítě	elektrina	Obec
Způsob vytápění	ne	Obec
Příprava teplé vody	ne	Obec
Energetická náročnost budovy		
Data		
Rok výstavby		
Roky přístaveb		
Roky zásadních rekonstrukcí		
Kolaudace		
Nájemní smlouva		
Jiné		
Zdroj dat/přesnost	viz sloupec Zdroj informace	
Poznámky		

Evidenční list nemovitosti

ID objektu: 03	Obslužný objekt ČP. 75	Zdroj informace
Lokalita		
Název budovy	Obslužný objekt ČP. 75	RÚIAN
Adresa	Horní Lánov č.p. 75, 54341 Lánov	RÚIAN
Obec	Lánov	RÚIAN
Číslo parcely v KN	st. 61	KN
Katastrální území	Horní Lánov	KN
Lokalita	Horní Lánov	RÚIAN
Stavba		
Popis území stavby	Trvalá stavba	Obec
Ochranná a bezpečnostní pásma	ochranné pásmo národního parku	KN
Popis stavby	stavba občanského vybavení	KN
Uživatel	Obec Lánov	KN
Nájemce		
Správce		
Zastavěná plocha [m2]	151	RÚIAN
Obestavěný prostor [m3]	825	RÚIAN
Druh nosné konstrukce	Cihly, tvárnice, cihlové bloky	RÚIAN
Projektová dokumentace	2008 archiv stavebního úřadu	stavební úřad Vrchlabí
Zhodnocení stavebně technického stavu budovy	2 dobrý	Obec
Vnitřní prostory		
Počet funkčních jednotek	1	RÚIAN
Počet nadzemních podlaží	1	RÚIAN
Počet podzemních podlaží	0	Obec
Podlahová plocha [m2]	140	RÚIAN
Počet bytových jednotek	0	Obec
Energetika		
Napojení na vodovod	ano	RÚIAN
Napojení na kanalizační síť	ano	RÚIAN
Napojení na rozvod plynu	ano	RÚIAN
Napojení na jiné inženýrské sítě	elektřina, KTV	RÚIAN
Způsob vytápění	Centrální domovní (plynový kotel)	RÚIAN
Příprava teplé vody	Plynový kotel	Obec
Energetická náročnost budovy		
Data		
Rok výstavby	2008-2014	stavební úřad Vrchlabí
Roky přístaveb		
Roky zásadních rekonstrukcí		
Kolaudace	17.12.2014, č.j. SÚ/17338/2014-6	stavební úřad Vrchlabí
Nájemní smlouva		
Jiné		
Zdroj dat/přesnost	viz sloupec Zdroj informace	
Poznámky		

Evidenční list nemovitosti

ID objektu: 04	Hasičárna HL	Zdroj informace
Lokalita		
Název budovy	Hasičárna HL	RÚIAN
Adresa	Horní Lánov č.p. 74, 54341 Lánov	RÚIAN
Obec	Lánov	RÚIAN
Číslo parcely v KN	st. 238	KN
Katastrální území	Horní Lánov	KN
Lokalita	Horní Lánov	RÚIAN
Stavba		
Popis území stavby	Trvalá stavba	Obec
Ochranná a bezpečnostní pásma	ochranné pásmo národního parku	KN
Popis stavby	stavba občanského vybavení	KN
Uživatel	Obec Lánov	KN
Nájemce		
Správce		
Zastavěná plocha [m2]	109	RÚIAN
Obestavěný prostor [m3]	658	RÚIAN
Druh nosné konstrukce	Cihly, tvárnice, cihlové bloky	RÚIAN
Projektová dokumentace	2008 archiv stavebního úřadu	stavební úřad Vrchlabí
Zhodnocení stavebně technického stavu budovy	2 dobrý	Obec
Vnitřní prostory		
Počet funkčních jednotek	1	RÚIAN
Počet nadzemních podlaží	1	RÚIAN
Počet podzemních podlaží	0	Obec
Podlahová plocha [m2]	90	RÚIAN
Počet bytových jednotek	0	Obec
Energetika		
Napojení na vodovod	ano	RÚIAN
Napojení na kanalizační síť	ano	RÚIAN
Napojení na rozvod plynu	ne	RÚIAN
Napojení na jiné inženýrské sítě	elektřina, KTV	RÚIAN
Způsob vytápění	ústřední vytápění	stavební úřad Vrchlabí
Příprava teplé vody	Bojler	Obec
Energetická náročnost budovy		
Data		
Rok výstavby	2008-2014	stavební úřad Vrchlabí
Roky přístaveb		
Roky zásadních rekonstrukcí		
Kolaudace	17.12.2014, č.j. SÚ/17338/2014-6	stavební úřad Vrchlabí
Nájemní smlouva		
Jiné		
Zdroj dat/přesnost	viz sloupec Zdroj informace	
Poznámky		

Evidenční list nemovitosti

ID objektu: 05	Hospoda	Zdroj informace
Lokalita		
Název budovy	Hospoda	RÚIAN
Adresa	Horní Lánov č.p. 64, 54341 Lánov	RÚIAN
Obec	Lánov	RÚIAN
Číslo parcely v KN	st. 117	KN
Katastrální území	Horní Lánov	KN
Lokalita	Horní Lánov	RÚIAN
Stavba		
Popis území stavby	Trvalá stavba	Obec
Ochranná a bezpečnostní pásma	ochranné pásmo národního parku	KN
Popis stavby	stavba občanského vybavení	KN
Uživatel	Obec Lánov	KN
Nájemce		
Správce		
Zastavěná plocha [m2]	676	graficky z DKM
Obestavěný prostor [m3]		
Druh nosné konstrukce	Kámen, cihly, tvárnice vč. kombinací	RÚIAN
Projektová dokumentace	1979-1981,2003,2004,2011 archiv stavebního úřadu	stavební úřad Vrchlabí
Zhodnocení stavebně technického stavu budovy	2 dobrý	
Vnitřní prostory		
Počet funkčních jednotek	5	RÚIAN
Počet nadzemních podlaží	2	RÚIAN
Počet podzemních podlaží	0	Obec
Podlahová plocha [m2]	172	stavební úřad Vrchlabí
Počet bytových jednotek	4	RÚIAN
Energetika		
Napojení na vodovod	ano	RÚIAN
Napojení na kanalizační síť	Ne - Vlastní čistička odpadních vod	RÚIAN
Napojení na rozvod plynu	Ano	RÚIAN
Napojení na jiné inženýrské sítě	elektrina	RÚIAN
Způsob vytápění	Plynová kotelna	RÚIAN
Příprava teplé vody	Bojler, plynový kotel	Obec
Energetická náročnost budovy		
Data		
Rok výstavby	30. léta 20.století	ČSÚ
Roky přístaveb	1979-1981	stavební úřad Vrchlabí
Roky zásadních rekonstrukcí	2003,2004,2011	stavební úřad Vrchlabí
Kolaudace	29.03.2005 – kolaudační rozhodnutí č.j. výst. 125/146/2005/Ha	stavební úřad Vrchlabí
Nájemní smlouva		
Jiné		
Zdroj dat/přesnost	viz sloupec Zdroj informace	
Poznámky		
2011 – zesílení stropu a střechy + zateplení stropu sálu		

Evidenční list nemovitosti

ID objektu: 06	Vodárenka (St.)	Zdroj informace
Lokalita		
Název budovy	Vodárenka (St.)	RÚIAN
Adresa	Prostřední Lánov č.p. 63, 54341 Lánov	RÚIAN
Obec	Lánov	RÚIAN
Číslo parcely v KN	st. 70	KN
Katastrální území	Prostřední Lánov	KN
Lokalita	Prostřední Lánov	RÚIAN
Stavba		
Popis území stavby	Trvalá stavba	Obec
Ochranná a bezpečnostní pásma	ochranné pásmo národního parku	KN
Popis stavby	bytový dům	KN
Uživatel	Obec Lánov	KN
Nájemce		
Správce		
Zastavěná plocha [m2]	981	RÚIAN
Obestavěný prostor [m3]		
Druh nosné konstrukce	Kámen, cihly, tvárnice vč. kombinací	RÚIAN
Projektová dokumentace	archiv stavebního úřadu	stavební úřad Vrchlabí
Zhodnocení stavebně technického stavu budovy	3 vyhovující	Obec
Vnitřní prostory		
Počet funkčních jednotek	7	RÚIAN
Počet nadzemních podlaží	3	RÚIAN
Počet podzemních podlaží	0	Obec
Podlahová plocha [m2]	437	RÚIAN
Počet bytových jednotek	7	RÚIAN
Energetika		
Napojení na vodovod	Ano	RÚIAN
Napojení na kanalizační síť	Ano, Vlastní čistička odpadních vod	RÚIAN
Napojení na rozvod plynu	Ano	RÚIAN/ČSÚ
Napojení na jiné inženýrské sítě	elektřina	RÚIAN
Způsob vytápění	Lokální (kamna nebo jiné topidlo v bytě) (plyn slouží k vytápění 1.NP a 3. NP)	RÚIAN/stavební úřad Vrchlabí
Příprava teplé vody	Bojler, plynový kotel	Obec
Energetická náročnost budovy		
Data		
Rok výstavby	2007	stavební úřad Vrchlabí
Roky přístaveb	2016	stavební úřad Vrchlabí
Roky zásadních rekonstrukcí	2008	stavební úřad Vrchlabí
Kolaudace	15.12.2008, č.j. SÚ/25926/2008-4	stavební úřad Vrchlabí
	31.10.2017 č.j. SÚ/11636/2017-7	stavební úřad Vrchlabí
Nájemní smlouva		
Jiné		
Zdroj dat/přesnost	viz sloupec Zdroj informace	
Poznámky		
31.10.2017 rozhodnutí o změně v užívání stavby		

Evidenční list nemovitosti

ID objektu: 07	MŠ-Jih	Zdroj informace
Lokalita		
Název budovy	MŠ-Jih	RÚIAN
Adresa	Prostřední Lánov č.p. 250, 54341 Lánov	RÚIAN
Obec	Lánov	RÚIAN
Číslo parcely v KN	st. 348	KN
Katastrální území	Prostřední Lánov	KN
Lokalita	Prostřední Lánov	RÚIAN
Stavba		
Popis území stavby	Trvalá stavba	Obec
Ochranná a bezpečnostní pásma	ochranné pásmo národního parku	KN
Popis stavby	objekt občanské vybavenosti	KN
Uživatel	Obec Lánov	KN
Nájemce		
Správce		
Zastavěná plocha [m2]	222	stavební úřad Vrchlabí
Obestavěný prostor [m3]	1535,6	stavební úřad Vrchlabí
Druh nosné konstrukce	Cihelné zdivo	stavební úřad Vrchlabí
Projektová dokumentace	1977,2011,2013 archiv stavebního úřadu	stavební úřad Vrchlabí
Zhodnocení stavebně technického stavu budovy	2 dobrý	Obec
Vnitřní prostory		
Počet funkčních jednotek	1	RÚIAN
Počet nadzemních podlaží	2	stavební úřad Vrchlabí
Počet podzemních podlaží	1	stavební úřad Vrchlabí
Podlahová plocha [m2]	536,6	stavební úřad Vrchlabí
Počet bytových jednotek	0	Obec
Energetika		
Napojení na vodovod	Ano	stavební úřad Vrchlabí
Napojení na kanalizační síť	Ano	stavební úřad Vrchlabí
Napojení na rozvod plynu	Ne	stavební úřad Vrchlabí
Napojení na jiné inženýrské sítě	Elektřina	stavební úřad Vrchlabí
Způsob vytápění	tepelné čerpadlo země x voda	stavební úřad Vrchlabí
Příprava teplé vody	tepelné čerpadlo země x voda	stavební úřad Vrchlabí
Energetická náročnost budovy		
Data		
Rok výstavby	1977-1979	stavební úřad Vrchlabí
Roky přístaveb	2013-2020	stavební úřad Vrchlabí
Roky zásadních rekonstrukcí	2011	stavební úřad Vrchlabí
Kolaudace	9.8.1979 č.j. VÚP/1362/79-Č/TK	stavební úřad Vrchlabí
	21.9.2020 č.j. SÚ/10969/2020-3	stavební úřad Vrchlabí
Nájemní smlouva		
Jiné		
Zdroj dat/přesnost	viz sloupec Zdroj informace	
Poznámky		
2013-2020 přístavba nové venkovní schodiště		
21.9.2020 kolaudační souhlas		
2011 stavební úpravy za účelem realizace úspor energie (výměna vytápění objektu, celkové zateplení objektu)		

Evidenční list nemovitosti

ID objektu: 08	Hasičárna PL ČP. 128	Zdroj informace
Lokalita		
Název budovy	Hasičárna PL ČP. 128	RÚIAN
Adresa	Prostřední Lánov č.p. 128, 54341 Lánov	RÚIAN
Obec	Lánov	RÚIAN
Číslo parcely v KN	st. 152	KN
Katastrální území	Prostřední Lánov	KN
Lokalita	Prostřední Lánov	RÚIAN
Stavba		
Popis území stavby	Trvalá stavba	Obec
Ochranná a bezpečnostní pásma	ochranné pásmo národního parku	KN
Popis stavby	stavba občanského vybavení	KN
Uživatel	Obec Lánov	KN
Nájemce		
Správce		
Zastavěná plocha [m2]	152	RÚIAN
Obestavěný prostor [m3]		
Druh nosné konstrukce	Cihly, tvárnice, cihlové bloky	RÚIAN
Projektová dokumentace	2014 – Pasport stavby, 2014, archiv stavebního úřadu	stavební úřad Vrchlabí
Zhodnocení stavebně technického stavu budovy		
Vnitřní prostory		
Počet funkčních jednotek	1	RÚIAN
Počet nadzemních podlaží	1	RÚIAN
Počet podzemních podlaží	0	Obec
Podlahová plocha [m2]	140	RÚIAN
Počet bytových jednotek	0	Obec
Energetika		
Napojení na vodovod	Ano	RÚIAN
Napojení na kanalizační síť	Ano	RÚIAN
Napojení na rozvod plynu	Ano	RÚIAN
Napojení na jiné inženýrské sítě	Elektřina	RÚIAN
Způsob vytápění	Centrální domovní (kotel ve stavbě)	RÚIAN
Příprava teplé vody	Bojler	Obec
Energetická náročnost budovy		
Data		
Rok výstavby	před r. 1900	stavební úřad Vrchlabí
Roky přístaveb		
Roky zásadních rekonstrukcí	2014-2016	stavební úřad Vrchlabí
Kolaudace	23.11.2016, č.j. SÚ/14598/2016-6	stavební úřad Vrchlabí
Nájemní smlouva		
Jiné		
Zdroj dat/přesnost	viz sloupec Zdroj informace	
Poznámky		
2014 – 2016 snížení energetické náročnosti budovy		

Evidenční list nemovitosti

ID objektu: 09	Obecní úřad ČP.	Zdroj informace
Lokalita		
Název budovy	Obecní úřad ČP.	RÚIAN
Adresa	Prostřední Lánov č.p. 200, 54341 Lánov	RÚIAN
Obec	Lánov	RÚIAN
Číslo parcely v KN	st. 233	KN
Katastrální území	Prostřední Lánov	KN
Lokalita	Prostřední Lánov	RÚIAN
Stavba		
Popis území stavby	Trvalá stavba	Obec
Ochranná a bezpečnostní pásma	ochranné pásmo národního parku	KN
Popis stavby	objekt občanské vybavenosti	KN
Uživatel	Obec Lánov	KN
Nájemce		
Správce		
Zastavěná plocha [m2]	205	graficky z KMD
Obestavěný prostor [m3]		
Druh nosné konstrukce	Kámen, cihly, tvárnice vč. kombinací	RÚIAN
Projektová dokumentace	2083, 2008 archiv stavebního úřadu	stavební úřad Vrchlabí
Zhodnocení stavebně technického stavu budovy	2 dobrý	
Vnitřní prostory		
Počet funkčních jednotek	3	RÚIAN
Počet nadzemních podlaží	3	RÚIAN
Počet podzemních podlaží	1	RÚIAN
Podlahová plocha [m2]	576	RÚIAN
Počet bytových jednotek	2	RÚIAN
Energetika		
Napojení na vodovod	Ano	RÚIAN
Napojení na kanalizační síť	Ne. Vlastní čistička odpadních vod	RÚIAN
Napojení na rozvod plynu	Ano	RÚIAN
Napojení na jiné inženýrské sítě	Elektrina	RÚIAN
Způsob vytápění	Lokální (kamna nebo jiné topidlo v bytě) (byty 2xplynový kotel Vaillant-turbo)	RÚIAN stavební úřad Vrchlabí
Příprava teplé vody	bojler, plynový kotel	Obec
Energetická náročnost budovy		
Data		
Rok výstavby		
Roky přístaveb	2003-2004	stavební úřad Vrchlabí
Roky zásadních rekonstrukcí	2008-2011	stavební úřad Vrchlabí
Kolaudace	30.12.2004, č.j. výst. 1525/743/2004-Ha-Čv	stavební úřad Vrchlabí
	18.8.2011, č.j. SÚ/13277/2011-4	stavební úřad Vrchlabí
Nájemní smlouva		
Jiné		
Zdroj dat/přesnost	viz sloupec Zdroj informace	
Poznámky		
2003 – 2004 vestavba dvou bytových jednotek do podkrovní		
2008 – 2011 zvětšení zasedací místnosti		
2012 – zateplení objektu		

Evidenční list nemovitosti

ID objektu: 10	Infocentrum	Zdroj informace
Lokalita		
Název budovy	Infocentrum	RÚIAN
Adresa	Prostřední Lánov č.p. 39, 54341 Lánov	RÚIAN
Obec	Lánov	RÚIAN
Číslo parcely v KN	st. 34/2	KN
Katastrální území	Prostřední Lánov	KN
Lokalita	Prostřední Lánov	RÚIAN
Stavba		
Popis území stavby	Trvalá stavba	Obec
Ochranná a bezpečnostní pásma		
Popis stavby	stavba občanského vybavení	KN
Uživatel	Obec Lánov	KN
Nájemce		
Správce		
Zastavěná plocha [m2]	101,48	stavební úřad Vrchlabí
Obestavěný prostor [m3]	537,84	stavební úřad Vrchlabí
Druh nosné konstrukce	Kámen, cihly, tvárnice vč. kombinací	RÚIAN
Projektová dokumentace		
Zhodnocení stavebně technického stavu budovy	2 dobrý	Obec
Vnitřní prostory		
Počet funkčních jednotek	2	RÚIAN
Počet nadzemních podlaží	2	RÚIAN
Počet podzemních podlaží	0	
Podlahová plocha [m2]		
Počet bytových jednotek	1	RÚIAN
Energetika		
Napojení na vodovod	Ano	RÚIAN
Napojení na kanalizační síť	Ano, Vlastní čistička odpadních vod	RÚIAN
Napojení na rozvod plynu	Ano	stavební úřad Vrchlabí
Napojení na jiné inženýrské sítě	Elektřina	RÚIAN
Způsob vytápění	Plynový závěsný kotel Elexia Comfort 24	stavební úřad Vrchlabí
Příprava teplé vody	Bojler, plynový kotel	Obec
Energetická náročnost budovy		
Data		
Rok výstavby	2004	stavební úřad Vrchlabí
Roky přístaveb		
Roky zásadních rekonstrukcí		
Kolaudace	21.7.2004 č.j. výst. 751/396/2004-Ha-Čv	stavební úřad Vrchlabí
Nájemní smlouva		
Jiné		
Zdroj dat/přesnost	viz sloupec Zdroj informace	
Poznámky		

Evidenční list nemovitosti

ID objektu: 11	Malobyty	Zdroj informace
Lokalita		
Název budovy	Malobyty	RÚIAN
Adresa	Prostřední Lánov č.p. 23, 54341 Lánov	RÚIAN
Obec	Lánov	RÚIAN
Číslo parcely v KN	st. 28/1	KN
Katastrální území	Prostřední Lánov	KN
Lokalita	Prostřední Lánov	RÚIAN
Stavba		
Popis území stavby	Trvalá stavba	Obec
Ochranná a bezpečnostní pásma		
Popis stavby	bytový dům	KN
Uživatel	Obec Lánov	KN
Nájemce		
Správce		
Zastavěná plocha [m2]	407,55	stavební úřad Vrchlabí
Obestavěný prostor [m3]	3250	stavební úřad Vrchlabí
Druh nosné konstrukce	Kámen, cihly, tvárnice, keramické bloky vč. kombinac	RÚIAN
Projektová dokumentace	stavební úřad Vrchlabí	stavební úřad Vrchlabí
Zhodnocení stavebně technického stavu budovy	2 dobrý	
Vnitřní prostory		
Počet funkčních jednotek	13	RÚIAN
Počet nadzemních podlaží	2	RÚIAN
Počet podzemních podlaží	0	stavební úřad Vrchlabí
Podlahová plocha [m2]	836,15	stavební úřad Vrchlabí
Počet bytových jednotek	13	RÚIAN
Energetika		
Napojení na vodovod	Ano	RÚIAN
Napojení na kanalizační síť	Ano	RÚIAN
Napojení na rozvod plynu	Ano	RÚIAN
Napojení na jiné inženýrské sítě	Elektřina	RÚIAN
Způsob vytápění	Centrální domovní (kotel ve stavbě) byty v podkroví 3 x plynový kotel Vaillant turbo TEC plus výkon 24 kW	stavební úřad Vrchlabí
Příprava teplé vody	Centrální domovní (kotel ve stavbě) byty v podkroví 3 x plynový kotel Vaillant turbo TEC plus výkon 24 kW	stavební úřad Vrchlabí
Energetická náročnost budovy		
Data		
Rok výstavby	1918	stavební úřad Vrchlabí
Roky přístaveb	2007	stavební úřad Vrchlabí
Roky zásadních rekonstrukcí	1996 – 2000	stavební úřad Vrchlabí
Kolaudace	03.08.2000 č.j. výst. 332/304/2000-Er-Čv, 27.10.2009 č.j. SÚ/18107/2009-4	stavební úřad Vrchlabí
Nájemní smlouva		
Jiné		
Zdroj dat/přesnost	viz sloupec Zdroj informace	
Poznámky		
1996 rekonstrukce na bytový dům s malobyty 2007 vestavba tří bytů do podkroví		

Evidenční list nemovitosti

ID objektu: 12	ZŠ „B“	Zdroj informace
Lokalita		
Název budovy	ZŠ „B“	RÚJAN
Adresa	Prostřední Lánov č.p. 121, 54341 Lánov	RÚJAN
Obec	Lánov	RÚJAN
Číslo parcely v KN	st. 134	KN
Katastrální území	Prostřední Lánov	KN
Lokalita	Prostřední Lánov	RÚJAN
Stavba		
Popis území stavby	Trvalá stavba	Obec
Ochranná a bezpečnostní pásma		
Popis stavby	objekt občanské vybavenosti	KN
Uživatel	Obec Lánov	KN
Nájemce		
Správce		
Zastavěná plocha [m2]	534,3	stavební úřad Vrchlabí
Obestavěný prostor [m3]	4660	stavební úřad Vrchlabí
Druh nosné konstrukce	Kámen, cihly, tvárnice, pórobeton vč. kombinac	RÚJAN
Projektová dokumentace	stavební úřad Vrchlabí	stavební úřad Vrchlabí
Zhodnocení stavebně technického stavu budovy	2 dobrý	Obec
Vnitřní prostory		
Počet funkčních jednotek	3	RÚJAN
Počet nadzemních podlaží	3	RÚJAN
Počet podzemních podlaží	1	stavební úřad Vrchlabí
Podlahová plocha [m2]	697	stavební úřad Vrchlabí(plocha družina + MŠ)
Počet bytových jednotek	2	RÚJAN
Energetika		
Napojení na vodovod	Ano	RÚJAN
Napojení na kanalizační síť	Ano	RÚJAN
Napojení na rozvod plynu	Ano	RÚJAN
Napojení na jiné inženýrské sítě	Elektrina	RÚJAN
Způsob vytápění	Tepelné čerpadlo země x voda	stavební úřad Vrchlabí
	byty v podkroví plynový kotel Protherm Panther 12 KTO	stavební úřad Vrchlabí
Příprava teplé vody	Tepelné čerpadlo země x voda	stavební úřad Vrchlabí
	byty v podkroví plynový kotel Protherm Panther 12 KTO	stavební úřad Vrchlabí
Energetická náročnost budovy		
Data		
Rok výstavby		
Roky přístaveb	2007-2009, 2018 – 2019	stavební úřad Vrchlabí
Roky zásadních rekonstrukcí	1988,2012	stavební úřad Vrchlabí
Kolaudace	14.9.1989 č.j. VÚP/1190/89-Č	stavební úřad Vrchlabí
	15.6.2009 č.j. SÚ/10019/2009-4	stavební úřad Vrchlabí
	30.1.2019 č.j. SÚ/11103/2018-7	stavební úřad Vrchlabí
Nájemní smlouva		
Jiné		
Zdroj dat/přesnost	viz sloupec Zdroj informace	
Poznámky		
2007 vestavba 2 bytových jednotek do podkroví 2012 realizace úspor energie 2018 přístavba a stavební úpravy objektu		

Evidenční list nemovitosti

ID objektu: 13	ZŠ „A“	Zdroj informace
Lokalita		
Název budovy	ZŠ „A“	RÚIAN
Adresa	Prostřední Lánov č.p. 155, 54341 Lánov	RÚIAN
Obec	Lánov	RÚIAN
Číslo parcely v KN	st. 189	KN
Katastrální území	Prostřední Lánov	KN
Lokalita	Prostřední Lánov	RÚIAN
Stavba		
Popis území stavby	Trvalá stavba	Obec
Ochranná a bezpečnostní pásma		
Popis stavby	stavba občanského vybavení	KN
Uživatel	Obec Lánov	KN
Nájemce		
Správce		
Zastavěná plocha [m2]	3670	RÚIAN
Obestavěný prostor [m3]		
Druh nosné konstrukce	Cihly, tvárnice, cihlové bloky	RÚIAN
Projektová dokumentace	stavební úřad Vrchlábí	stavební úřad Vrchlábí
Zhodnocení stavebně technického stavu budovy		
Vnitřní prostory		
Počet funkčních jednotek	3	RÚIAN
Počet nadzemních podlaží	2	RÚIAN
Počet podzemních podlaží	0	Obec
Podlahová plocha [m2]		
Počet bytových jednotek	2	RÚIAN
Energetika		
Napojení na vodovod	Ano	RÚIAN
Napojení na kanalizační síť	Ano	RÚIAN
Napojení na rozvod plynu	Ano	RÚIAN
Napojení na jiné inženýrské sítě	Elektřina	RÚIAN
Způsob vytápění	Tepelné čerpadlo země x voda byty: plynový kotel Ligas LE 17 výkon 17 kW, plynový kotel s ohřevem TUV Therm R výkon 20 kW	RÚIAN
Příprava teplé vody	Bojlery, plynové kotle, tepelná čerpadla byty: plynový kotel Ligas LE 17 výkon 17 kW, plynový kotel s ohřevem TUV Therm R výkon 20 kW	Obec
Energetická náročnost budovy		
Data		
Rok výstavby	1981-1990	ČSÚ
Roky přístavby	2005-2008, 2015 – 2016, 2016 - 2018, 2017-2019	stavební úřad Vrchlábí
Roky zásadních rekonstrukcí	2009, 2013-2016	stavební úřad Vrchlábí
Kolaudace	21.8.1986 č.j. VÚP/1107/86-Op 23.4.2008 č.j. SÚ/2189/2008-7 5.10.2009 č.j. SÚ/16496/2009-4 5.2.2016 č.j. SÚ/19056/2015/Ha 9.5.2016 č.j. SÚ/2024/2016-7, 27.6.2018 č.j. SÚ/7624/2018-4 29.7.2019 č.j. SÚ/8313/2019-4	stavební úřad Vrchlábí stavební úřad Vrchlábí stavební úřad Vrchlábí stavební úřad Vrchlábí stavební úřad Vrchlábí stavební úřad Vrchlábí stavební úřad Vrchlábí
Nájemní smlouva		
Jiné		
Zdroj dat/přesnost	viz sloupec Zdroj informace	
Poznámky		
2005 přístavba tělocvičny 2009 zřízení 2 učeben a stavební úpravy, zateplení budov 2013 stavební úpravy multimediální učebna a učebna přírodovědeckých předmětů 2015 nástavba a stavební úprava odborných učeben 2016 stravovací zařízení (přístavba) 2017 přístavba polytechnického a jazykově komunikačního centra		

Evidenční list nemovitosti

ID objektu: 14	Jídelna (St.)	Zdroj informace
Lokalita		
Název budovy	Jídelna (St.)	RÚIAN
Adresa	Prostřední Lánov č.p. 100, 54341 Lánov	RÚIAN
Obec	Lánov	RÚIAN
Číslo parcely v KN	st. 112/2	KN
Katastrální území	Prostřední Lánov	KN
Lokalita	Prostřední Lánov	RÚIAN
Stavba		
Popis území stavby	Trvalá stavba	Obec
Ochranná a bezpečnostní pásma		
Popis stavby	rodinný dům	KN
Uživatel	Obec Lánov	KN
Nájemce		
Správce		
Zastavěná plocha [m2]	387	graficky z KMD
Obestavěný prostor [m3]		
Druh nosné konstrukce	Kámen, cihly, tvárnice vč. kombinací	RÚIAN
Projektová dokumentace	stavební úřad Vrchlabí	stavební úřad Vrchlabí
Zhodnocení stavebně technického stavu budovy	3 vyhovující	Obec
Vnitřní prostory		
Počet funkčních jednotek	3	RÚIAN
Počet nadzemních podlaží	2	RÚIAN
Počet podzemních podlaží	1	Obec
Podlahová plocha [m2]		
Počet bytových jednotek	3	RÚIAN
Energetika		
Napojení na vodovod	Ano	RÚIAN
Napojení na kanalizační síť	Ano	RÚIAN
Napojení na rozvod plynu	Ne	Obec
Napojení na jiné inženýrské sítě	Elektrina	RÚIAN
Způsob vytápění	Přímotopy, krbová kamna	Obec
Příprava teplé vody	Bojlery	Obec
Energetická náročnost budovy		
Data		
Rok výstavby	1919 a dříve	ČSÚ
Roky přístaveb	1998	stavební úřad Vrchlabí
Roky zásadních rekonstrukcí	1992 – 1993	stavební úřad Vrchlabí
Kolaudace	18.6.1993 č.j. výst. 332/253/93-Čáslavský-Ma	stavební úřad Vrchlabí
	11.1.1999 č.j. výst. 332/2/99-Er-Kr	
Nájemní smlouva		
Jiné		
Zdroj dat/přesnost	viz sloupec Zdroj informace	
Poznámky	1992 – 1993 rekonstrukce krovů a oprava stropů školní družina a jídelny ve 2. NP 1993 – stavební úpravy školní jídelny 1998 přístavba hospodářské budovy na pozemku č. st. 569	

Evidenční list nemovitosti

ID objektu: 15	Vodárenka (Nov.)	Zdroj informace
Lokalita		
Název budovy	Vodárenka (Nov.)	RÚIAN
Adresa	Prostřední Lánov č.p. 391, 54341 Lánov	RÚIAN
Obec	Lánov	RÚIAN
Číslo parcely v KN	st. 112/7	KN
Katastrální území	Prostřední Lánov	KN
Lokalita	Prostřední Lánov	RÚIAN
Stavba		
Popis území stavby	Trvalá stavba	Obec
Ochranná a bezpečnostní pásma		
Popis stavby	stavba pro administrativu	KN
Uživatel	Obec Lánov	KN
Nájemce		
Správce		
Zastavěná plocha [m2]	78	RÚIAN
Obestavěný prostor [m3]	400	RÚIAN
Druh nosné konstrukce	Cihly, tvárnice, cihlové bloky	RÚIAN
Projektová dokumentace		
Zhodnocení stavebně technického stavu budovy	2 dobrý	Obec
Vnitřní prostory		
Počet funkčních jednotek	1	RÚIAN
Počet nadzemních podlaží	2	RÚIAN
Počet podzemních podlaží	0	Obec
Podlahová plocha [m2]	111	RÚIAN
Počet bytových jednotek	0	Obec
Energetika		
Napojení na vodovod	Ano	RÚIAN
Napojení na kanalizační síť	Ano	RÚIAN
Napojení na rozvod plynu	Ne	Obec
Napojení na jiné inženýrské sítě	Elektrina	RÚIAN
Způsob vytápění	Lokální (kamna nebo jiné topidlo v bytě)	RÚIAN
Příprava teplé vody	Bojler	Obec
Energetická náročnost budovy		
Data		
Rok výstavby		
Roky přístaveb		
Roky zásadních rekonstrukcí		
Kolaudace		
Nájemní smlouva		
Jiné		
Zdroj dat/přesnost	viz sloupec Zdroj informace	
Poznámky		

Evidenční list nemovitosti

ID objektu: 16	Květinka	Zdroj informace
Lokalita		
Název budovy	Květinka	RÚIAN
Adresa	Prostřední Lánov č.p. 51, 54341 Lánov	RÚIAN
Obec	Lánov	RÚIAN
Číslo parcely v KN	st. 46/2	KN
Katastrální území	Prostřední Lánov	KN
Lokalita	Prostřední Lánov	RÚIAN
Stavba		
Popis území stavby	Trvalá stavba	Obec
Ochranná a bezpečnostní pásma	ochranné pásmo národního parku	KN
Popis stavby	stavba občanského vybavení	KN
Uživatel	Obec Lánov	KN
Nájemce		
Správce		
Zastavěná plocha [m2]	187	KN
Obestavěný prostor [m3]		
Druh nosné konstrukce	Kámen, cihly, tvárnice vč. kombinací	RÚIAN
Projektová dokumentace	stavební úřad Vrchlabí	stavební úřad Vrchlabí
Zhodnocení stavebně technického stavu budovy	2 dobrý	Obec
Vnitřní prostory		
Počet funkčních jednotek	3	RÚIAN
Počet nadzemních podlaží	2	RÚIAN
Počet podzemních podlaží	1	Obec
Podlahová plocha [m2]	286	Obec
Počet bytových jednotek	2	RÚJAN
Energetika		
Napojení na vodovod	Ano	RÚIAN
Napojení na kanalizační síť	Žumpa, jímka, septik	RÚIAN
Napojení na rozvod plynu	Ano	Obec
Napojení na jiné inženýrské sítě	Elektřina	RÚIAN
Způsob vytápění	kotel plynový kondenzační	RÚIAN/ČSÚ
Příprava teplé vody	kotel plynový kondenzační	Obec
Energetická náročnost budovy		
Data		
Rok výstavby	1961-1970	stavební úřad Vrchlabí
Roky přístaveb		
Roky zásadních rekonstrukcí	1991,2006,2014	stavební úřad Vrchlabí
Kolaudace	26.09.1991 č.j. výst. 332/833/91/H	stavební úřad Vrchlabí
	28.5.2007 č.j. SÚ/10075/2007-6	
Nájemní smlouva		
Jiné		
Zdroj dat/přesnost	viz sloupec Zdroj informace	
Poznámky		
<p>1991 rekonstrukce na využití jako provozovna rychlého občerstvení 2006 stavební úpravy – zhotovení cukrárny v přízemí domu 2007 kolaudační souhlas 2011 změna užívání 2014 snížení energetické náročnosti budovy – zateplení obvodového pláště budovy, výměna oken a dveří, zateplení stropu nad 2. NP</p>		

Evidenční list nemovitosti

ID objektu: 17	Stodola	Zdroj informace
Lokalita		
Název budovy	Stodola	RÚIAN
Adresa	Budova bez čísla popisného nebo evidenčního, Prostřední Lánov, 54341 Lánov	
Obec	Lánov	RÚIAN
Číslo parcely v KN	st. 46/3	KN
Katastrální území	Prostřední Lánov	KN
Lokalita	Prostřední Lánov	RÚIAN
Stavba		
Popis území stavby	Trvalá stavba	Obec
Ochranná a bezpečnostní pásma	ochranné pásmo národního parku	KN
Popis stavby	zemědělská stavba	KN
Uživatel	Obec Lánov	KN
Nájemce		
Správce		
Zastavěná plocha [m2]	282	RÚIAN
Obestavěný prostor [m3]		
Druh nosné konstrukce	kámen, cihly	Obec
Projektová dokumentace		
Zhodnocení stavebně technického stavu budovy	3 vyhovující	Obec
Vnitřní prostory		
Počet funkčních jednotek	0	Obec
Počet nadzemních podlaží	1	Obec
Počet podzemních podlaží	0	Obec
Podlahová plocha [m2]		
Počet bytových jednotek	0	Obec
Energetika		
Napojení na vodovod	Ano	Obec
Napojení na kanalizační síť	Ne	Obec
Napojení na rozvod plynu	Ne	Obec
Napojení na jiné inženýrské sítě	Elektřina	Obec
Způsob vytápění	Ne	Obec
Příprava teplé vody	Ne	Obec
Energetická náročnost budovy		
Data		
Rok výstavby		
Roky přístaveb		
Roky zásadních rekonstrukcí		
Koładace		
Nájemní smlouva		
Jiné		
Zdroj dat/přesnost	viz sloupec Zdroj informace	
Poznámky		

Evidenční list nemovitosti

ID objektu: 18	Garáž/Sklad	Zdroj informace
Lokalita		
Název budovy	Garáž/Sklad	RÚIAN
Adresa	Budova bez čísla popisného nebo evidenčního, Prostřední Lánov, 54341 Lánov	RÚIAN
Obec	Lánov	RÚIAN
Číslo parcely v KN	st. 306	KN
Katastrální území	Prostřední Lánov	KN
Lokalita	Prostřední Lánov	RÚIAN
Stavba		
Popis území stavby	Trvalá stavba	Obec
Ochranná a bezpečnostní pásma	ochranné pásmo národního parku	KN
Popis stavby	jiná stavba	KN
Uživatel	Obec Lánov	KN
Nájemce		
Správce		
Zastavěná plocha [m2]	62	KN
Obestavěný prostor [m3]		
Druh nosné konstrukce	Cihly, tvárnice	Obec
Projektová dokumentace		
Zhodnocení stavebně technického stavu budovy	ve výstavbě	Obec
Vnitřní prostory		
Počet funkčních jednotek	0	Obec
Počet nadzemních podlaží	1	Obec
Počet podzemních podlaží	0	Obec
Podlahová plocha [m2]	62	Obec
Počet bytových jednotek	0	Obec
Energetika		
Napojení na vodovod	Ne	Obec
Napojení na kanalizační síť	Ne	Obec
Napojení na rozvod plynu	Ne	Obec
Napojení na jiné inženýrské sítě	Ne	Obec
Způsob vytápění	Ne	Obec
Příprava teplé vody	Ne	Obec
Energetická náročnost budovy		
Data		
Rok výstavby		
Roky přístaveb		
Roky zásadních rekonstrukcí		
Kořaudace		
Nájemní smlouva		
Jiné		
Zdroj dat/přesnost	viz sloupec Zdroj informace	
Poznámky		

Evidenční list nemovitosti

ID objektu: 19	Budova ČOV	Zdroj informace
Lokalita		
Název budovy	Budova ČOV – provozní objekt	RÚIAN
Adresa	Prostřední Lánov č.p. 99, 54341 Lánov	RÚIAN
Obec	Lánov	RÚIAN
Číslo parcely v KN	st. 112/1	KN
Katastrální území	Prostřední Lánov	KN
Lokalita	Prostřední Lánov	RÚIAN
Stavba		
Popis území stavby	Trvalá stavba	Obec
Ochranná a bezpečnostní pásma	ochranné pásmo vodního toku, ochranné pásmo lesa, záplavové území	stavební úřad Vrchlabí
Popis stavby	objekt k bydlení	KN
Uživatel	Obec Lánov	KN
Nájemce		
Správce		
Zastavěná plocha [m2]	68,3	KN
Obestavěný prostor [m3]	400	stavební úřad Vrchlabí
Druh nosné konstrukce	zdivo z pórobetonových bloků	stavební úřad Vrchlabí
Projektová dokumentace		
Zhodnocení stavebně technického stavu budovy	2 dobrý	Obec
Vnitřní prostory		
Počet funkčních jednotek	1	stavební úřad Vrchlabí
Počet nadzemních podlaží	2	stavební úřad Vrchlabí
Počet podzemních podlaží	0	stavební úřad Vrchlabí
Podlahová plocha [m2]	111,3	stavební úřad Vrchlabí
Počet bytových jednotek	0	stavební úřad Vrchlabí
Energetika		
Napojení na vodovod	Ano	stavební úřad Vrchlabí
Napojení na kanalizační síť	Ano	stavební úřad Vrchlabí
Napojení na rozvod plynu	Ne	stavební úřad Vrchlabí
Napojení na jiné inženýrské sítě	Elektrina	stavební úřad Vrchlabí
Způsob vytápění	lokální – Elektrické přímotopy	stavební úřad Vrchlabí
Příprava teplé vody	lokální - podumyvadlové zásobníky	stavební úřad Vrchlabí
Energetická náročnost budovy	B	
Data		
Rok výstavby	2014 – 2015	stavební úřad Vrchlabí
Roky přístaveb		
Roky zásadních rekonstrukcí		
Kolaudace	12.01.2015 č.j. SÚ/17612/2014-6	stavební úřad Vrchlabí
Nájemní smlouva		
Jiné		
Zdroj dat/přesnost	viz sloupec Zdroj informace	
Poznámky		

Evidenční list nemovitosti

ID objektu: 20	Pokladna vleku	Zdroj informace
Lokalita		
Název budovy	Pokladna vleku	RÚIAN
Adresa	Budova bez čísla popisného nebo evidenčního, Horní Lánov, 54341 Lánov	RÚIAN
Obec	Lánov	RÚIAN
Číslo parcely v KN	st. 311	KN
Katastrální území	Horní Lánov	KN
Lokalita	Horní Lánov	RÚIAN
Stavba		
Popis území stavby	Trvalá stavba	Obec
Ochranná a bezpečnostní pásma	ochranné pásmo národního parku	KN
Popis stavby	objekt občanské vybavenosti	KN
Uživatel	Obec Lánov	KN
Nájemce		
Správce		
Zastavěná plocha [m2]	18	KN
Obestavěný prostor [m3]		
Druh nosné konstrukce	cihly, tvárnice	Obec
Projektová dokumentace		
Zhodnocení stavebně technického stavu budovy	2 dobrý	Obec
Vnitřní prostory		
Počet funkčních jednotek	1	Obec
Počet nadzemních podlaží	1	Obec
Počet podzemních podlaží	0	Obec
Podlahová plocha [m2]	18	Obec
Počet bytových jednotek	0	Obec
Energetika		
Napojení na vodovod	Ano	Obec
Napojení na kanalizační síť	Ne	Obec
Napojení na rozvod plynu	Ne	Obec
Napojení na jiné inženýrské sítě	Ne	Obec
Způsob vytápění	kotel na tuhá paliva	Obec
Příprava teplé vody	Průtokový ohříváč	Obec
Energetická náročnost budovy		
Data		
Rok výstavby		
Roky přístaveb		
Roky zásadních rekonstrukcí		
Koładace		
Nájemní smlouva		
Jiné		
Zdroj dat/přesnost	viz sloupec Zdroj informace	
Poznámky		

Evidenční list nemovitosti

ID objektu: 21	Vodojem D. D.	Zdroj informace
Lokalita		
Název budovy	Vodojem D. D.	RÚIAN
Adresa	Budova bez čísla popisného nebo evidenčního, Dolní Dvůr, 54342 Dolní Dvůr	RÚIAN
Obec	Dolní Dvůr	RÚIAN
Číslo parcely v KN	st. 346	KN
Katastrální území	Dolní Dvůr	KN
Lokalita	Dolní Dvůr	RÚIAN
Stavba		
Popis území stavby	Trvalá stavba	Obec
Ochranná a bezpečnostní pásma	ochranné pásmo národního parku	KN
Popis stavby	stavba technického vybavení	KN
Uživatel	Obec Lánov 1/2, Obec Dolní Lánov 1/4, Obec Prosečné 1/4	KN
Nájemce		
Správce		
Zastavěná plocha [m2]	58	KN
Obestavěný prostor [m3]		
Druh nosné konstrukce		
Projektová dokumentace		
Zhodnocení stavebně technického stavu budovy		
Vnitřní prostory		
Počet funkčních jednotek		
Počet nadzemních podlaží		
Počet podzemních podlaží		
Podlahová plocha [m2]		
Počet bytových jednotek		
Energetika		
Napojení na vodovod		
Napojení na kanalizační síť		
Napojení na rozvod plynu		
Napojení na jiné inženýrské sítě		
Způsob vytápění		
Příprava teplé vody		
Energetická náročnost budovy		
Data		
Rok výstavby		
Roky přístaveb		
Roky zásadních rekonstrukcí		
Kolaudace		
Nájemní smlouva		
Jiné		
Zdroj dat/přesnost	viz sloupec Zdroj informace	
Poznámky		

Evidenční list nemovitosti

ID objektu: 22	Márnice	Zdroj informace
Lokalita		
Název budovy	Márnice	RÚIAN
Adresa	Budova bez čísla popisného nebo evidenčního, Prostřední Lánov, 54341 Lánov	RÚIAN
Obec	Lánov	RÚIAN
Číslo parcely v KN	st. 232	KN
Katastrální území	Prostřední Lánov	KN
Lokalita	Prostřední Lánov	RÚIAN
Stavba		
Popis území stavby	Trvalá stavba	Obec
Ochranná a bezpečnostní pásma		
Popis stavby	objekt občanské vybavenosti	KN
Uživatel	Obec Lánov 2/3, Obec Dolní Lánov 1/3	KN
Nájemce		
Správce		
Zastavěná plocha [m2]		
Obestavěný prostor [m3]		
Druh nosné konstrukce	Kámen, cihly	Obec
Projektová dokumentace		
Zhodnocení stavebně technického stavu budovy	3 vyhovující	Obec
Vnitřní prostory		
Počet funkčních jednotek	0	Obec
Počet nadzemních podlaží	1	Obec
Počet podzemních podlaží	0	Obec
Podlahová plocha [m2]		
Počet bytových jednotek	0	Obec
Energetika		
Napojení na vodovod	Ne	Obec
Napojení na kanalizační síť	Vlastní jímka	Obec
Napojení na rozvod plynu	Ne	Obec
Napojení na jiné inženýrské sítě	Elektřina	Obec
Způsob vytápění	Krbová kamna	Obec
Příprava teplé vody	Ne	Obec
Energetická náročnost budovy		
Data		
Rok výstavby		
Roky přístaveb		
Roky zásadních rekonstrukcí		
Koładace		
Nájemní smlouva		
Jiné		
Zdroj dat/přesnost	viz sloupec Zdroj informace	
Poznámky		



Evropská unie
Evropský sociální fond
Operační program Zaměstnanost



Projekt „SOHL - přemýšlíme strategicky“
registrační číslo projektu CZ.03.4.74/0.0/0.0/18_092/0014610

Operační program zaměstnanost, prioritní osa OPZ: 4 Efektivní veřejná správa; MPSV ČR



TVORBA PASPORTŮ MAJETKU OBCÍ SOHL
část č.2 - ZPRACOVÁNÍ PASPORTŮ BUDOV

FINÁLNÍ VERZE
listopad 2022



Checkterra, s.r.o.
Tyršovo nám. 162, 267 24 Hostomice



Obec Láňov

FOTODOKUMENTACE

Stav k 9.11.2022



1. MŠ-Sever - zadní strana



1. MŠ-Sever - levá strana



1. MŠ-Sever - pravá strana



2. Stará Hasičárna - přední strana



2. Stará Hasičárna - zadní strana



2. Stará Hasičárna - levá strana



2. Stará Hasičárna - pravá strana



3. Obslužný objekt ČP. 75 - pravá strana



4. Hasičárna HL - levá strana



4. Hasičárna HL - pravá strana



5. Hospoda - přední strana 1



5. Hospoda - přední strana 2



5. Hospoda - zadní strana



6. Vodárenka (St.) - přední strana 1



6. Vodárenka (St.) - přední strana 2



6. Vodárenka (St.) - levá strana



6. Vodárenka (St.) - pravá strana



7. MŠ-Jih - přední strana



7. MŠ-Jih - zadní strana



7. MŠ-Jih - levá strana



8. Hasičárna PL ČP. 128 - přední strana



8. Hasičárna PL ČP. 128 - zadní strana



8. Hasičárna PL ČP. 128 - levá strana



8. Hasičárna PL ČP. 128 - pravá strana



9. Obecní úřad ČP. - přední strana



9. Obecní úřad ČP. - zadní strana



9. Obecní úřad ČP. - levá strana



9. Obecní úřad ČP. - pravá strana



10. Infocentrum - přední strana 1



10. Infocentrum - přední strana 2



10. Infocentrum - zadní strana 1



10. Infocentrum - zadní strana 2



10. Infocentrum - pravá strana



11. Malobyty - přední strana



11. Malobyty - pravá strana



12. ZŠ „B“ - přední strana



12. ZŠ „B“ - zadní strana



12. ZŠ „B“ - levá strana 1



12. ZŠ „B“ - levá strana 2



12. ZŠ „B“ - pravá strana



13. ZŠ „A“ - zadní strana 1



13. ZŠ „A“ - zadní strana 2



13. ZŠ „A“ - levá strana



13. ZŠ „A“ - pravá strana 1



13. ZŠ „A“ - pravá strana 2



14. Jídelna (St.) - přední strana



14. Jídelna (St.) - zadní strana



15. Vodárka (Nov.) - levá strana



16. Květinka - přední strana



16. Květinka - zadní strana



16. Květinka - levá strana



17. Stodola - přední strana



18. Garáž/Sklad - přední strana



18. Garáž/Sklad - zadní strana



18. Garáž/Sklad - pravá strana



19. Budova ČOV - provozní objekt - přední strana



19. Budova ČOV – provozní objekt - zadní strana



20. Pokladna vleku - přední strana



20. Pokladna vleku - zadní strana



22. Márnice - přední strana



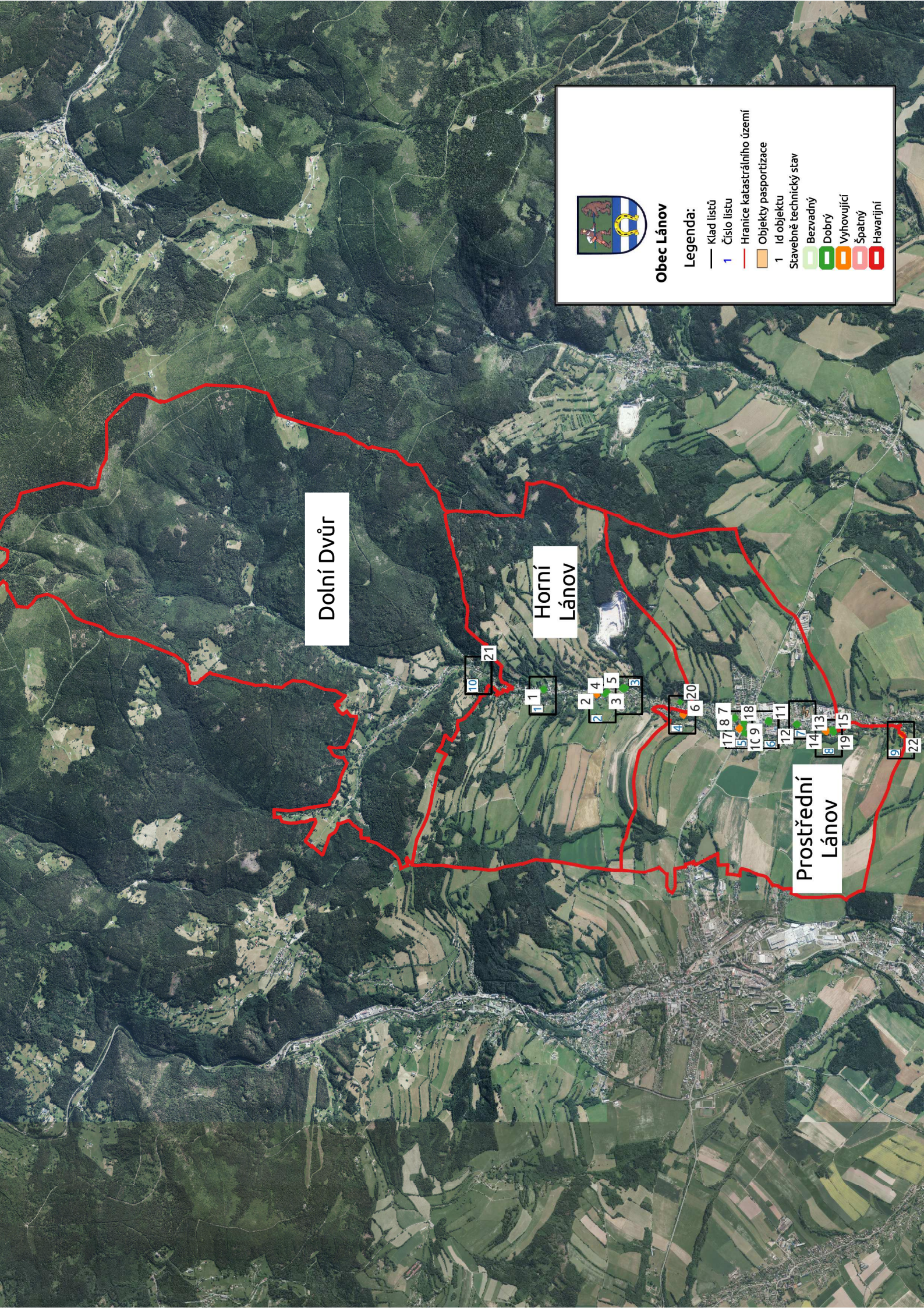
22. Márnice - pravá strana



Obec Láanov

MAPOVÉ PODKLADY

Stav k 30.11.2022



Obec Láňov

Legenda:

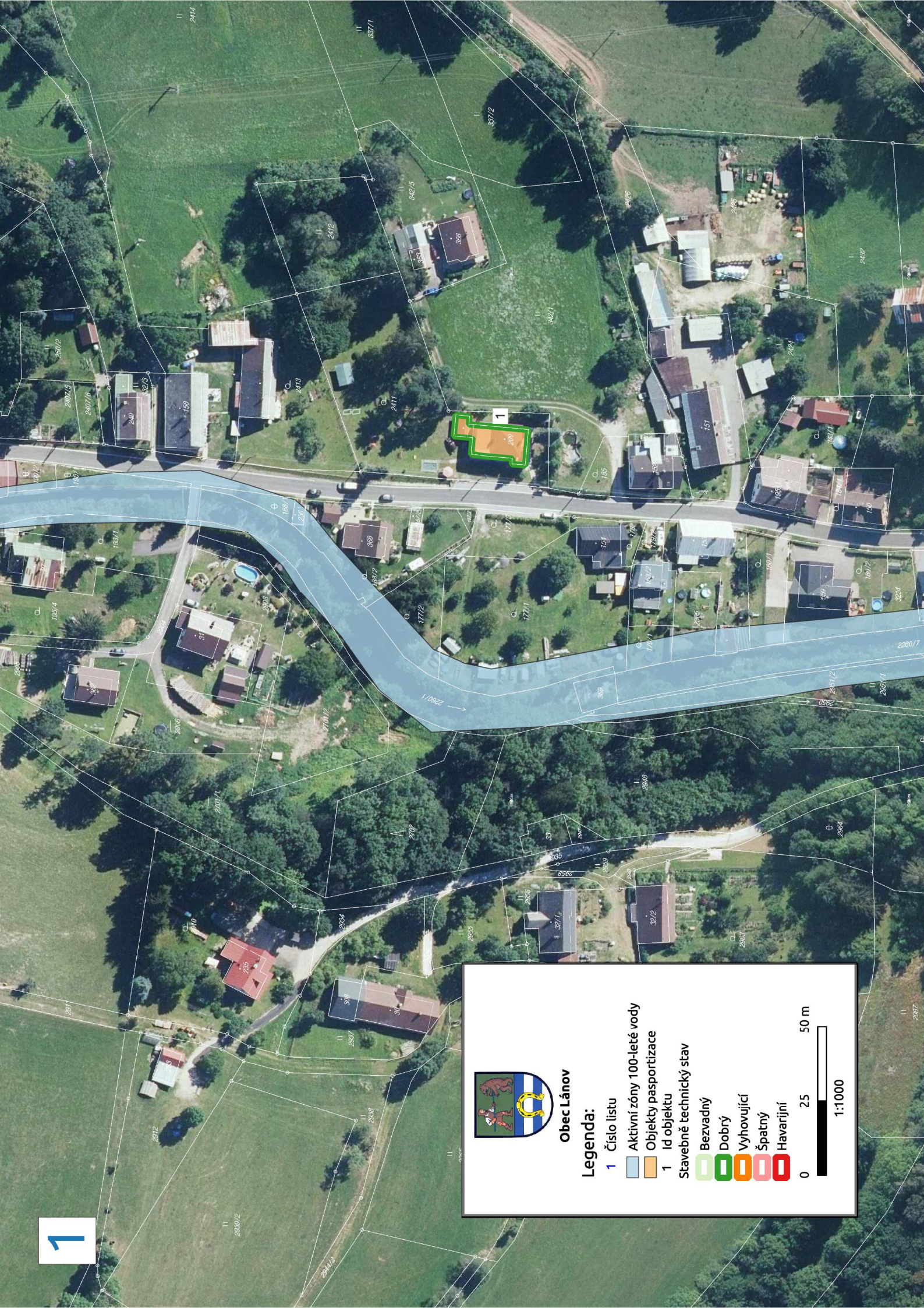
- Klad listů
- 1 Číslo listu
- Hranice katastrálního území
- Objekty pasportizace
- 1 Id objektu
- Stavebně technický stav
- Bezvadný
- Dobry
- Vyhovující
- Špatný
- Havarijní

Dolní Dvůr

Horní Láňov

Prostřední Láňov

- 10 21
- 1 1
- 2 4
- 3 5
- 3 3
- 2 2
- 4 20
- 6 6
- 17 8 7
- 5 9
- 10 9 18
- 6 6
- 12 11
- 7 7
- 14 13
- 8 8
- 19 15
- 9 22



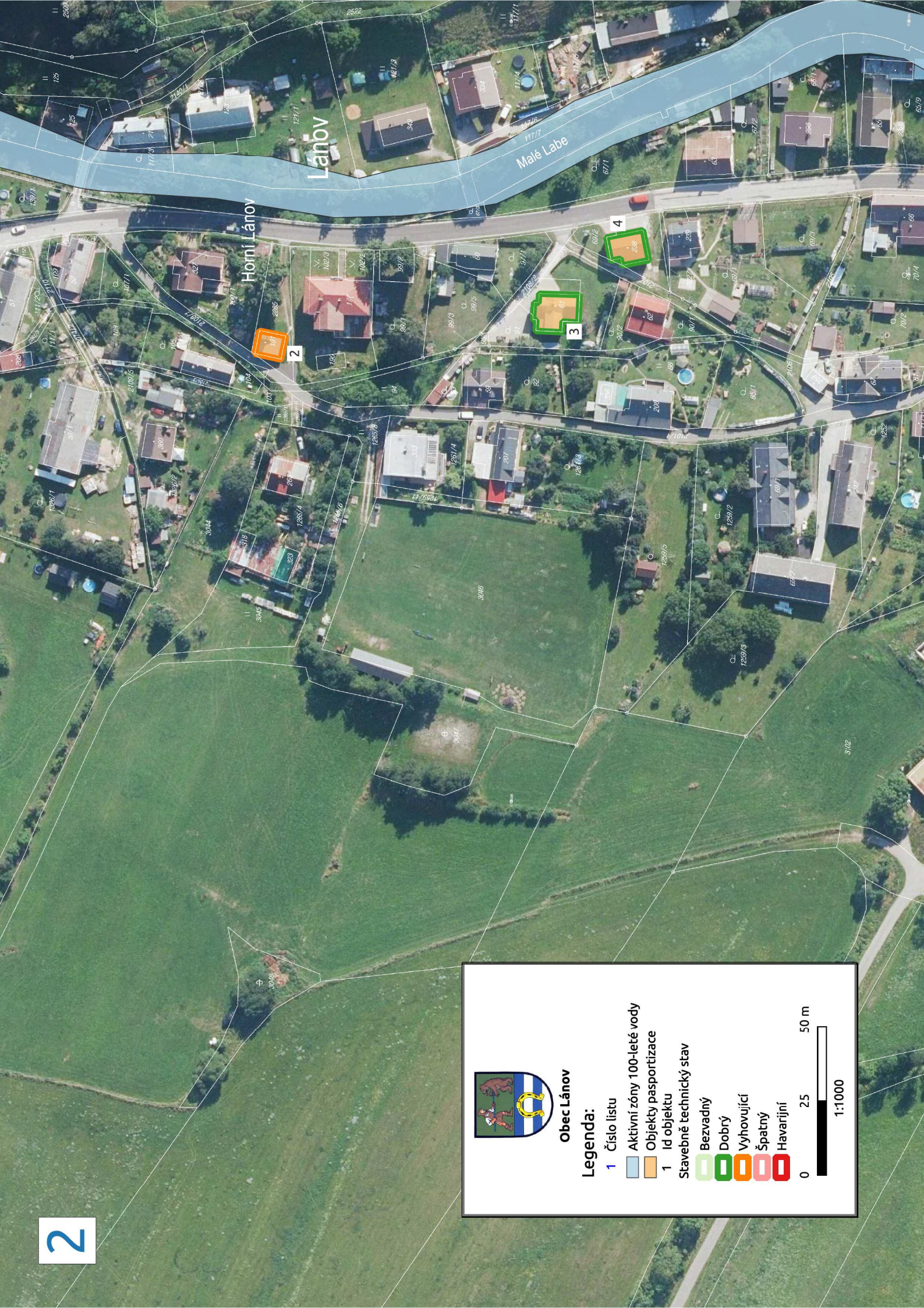
Obec Lánov

Legenda:

- 1 Číslo listu
- 1 Aktívni zóny 100-leté vody
- 1 Objekty pasportizace
- 1 Id objektu
- 1 Stavebně technický stav
- 1 Bezvadný
- 1 Dobrý
- 1 Vyhovující
- 1 Špatný
- 1 Havarijní



1:1000



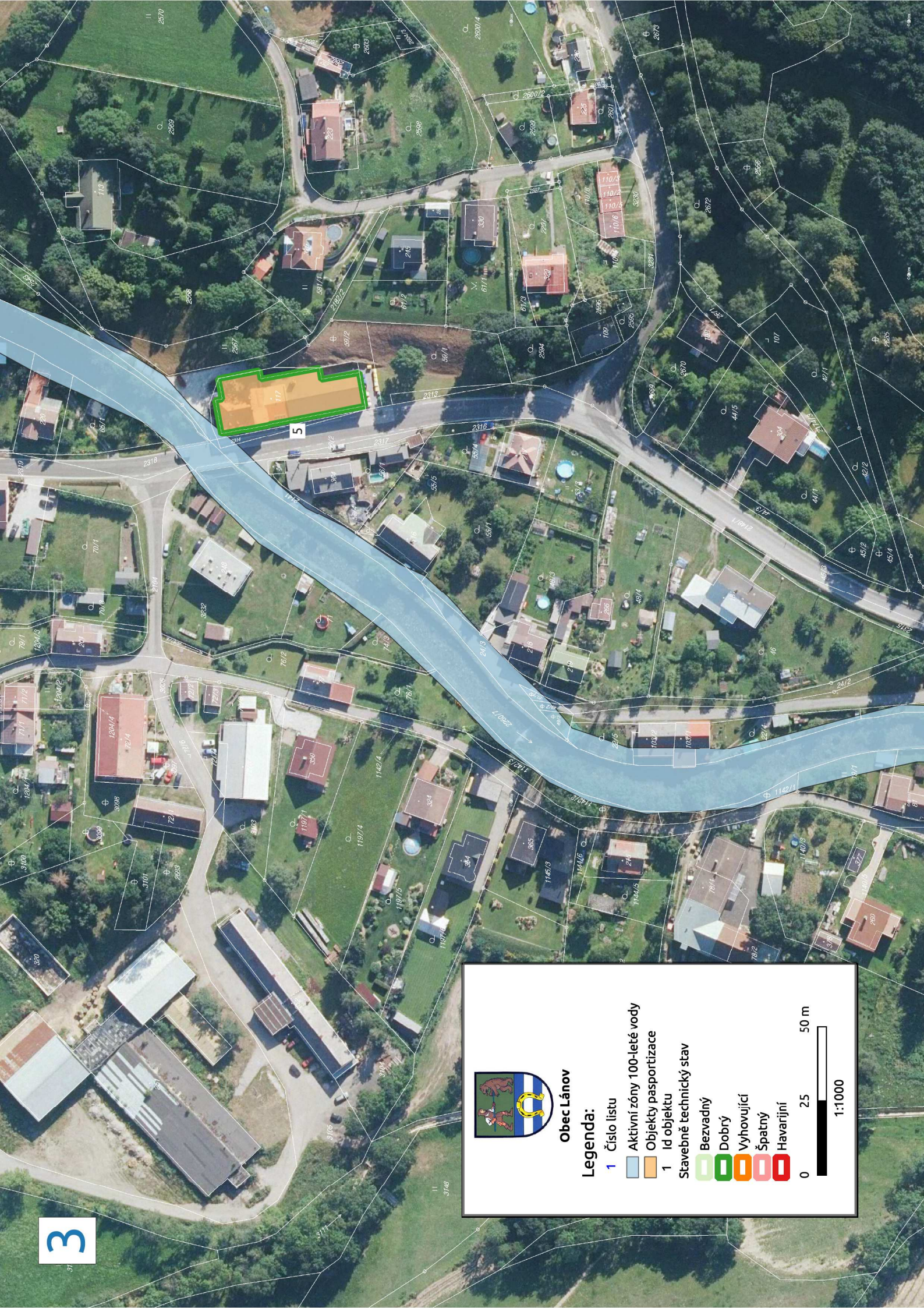
Obec Lánov

Legenda:

- 1 Číslo listu
- 1 Aktivní zóny 100-leté vody
- 1 Objekty pasportizace
- 1 Id objektu
- 1 Stavebně technický stav
- 1 Bezvadný
- 1 Dobrý
- 1 Vyhovující
- 1 Špatný
- 1 Havarijní



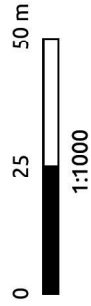
1:1000

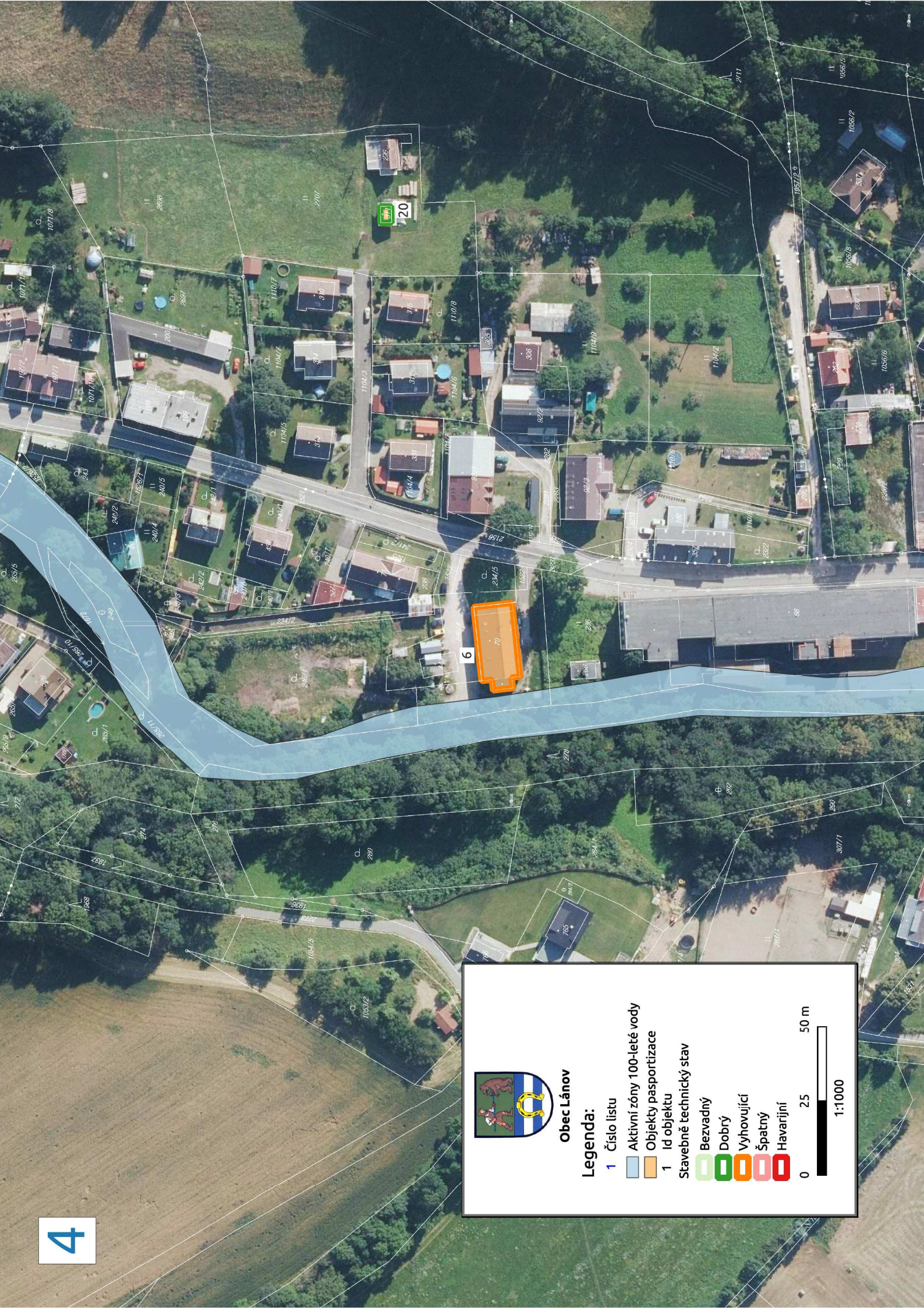



Obec Lánov

Legenda:

- 1 Číslo listu
- 1 Aktivní zóny 100-leté vody
- 1 Objekty pasportizace
- 1 Id objektu
- Stavebně technický stav
- Bezvadný
- Dobry
- Vyhovující
- Špatný
- Havarijní



Obec Lánov

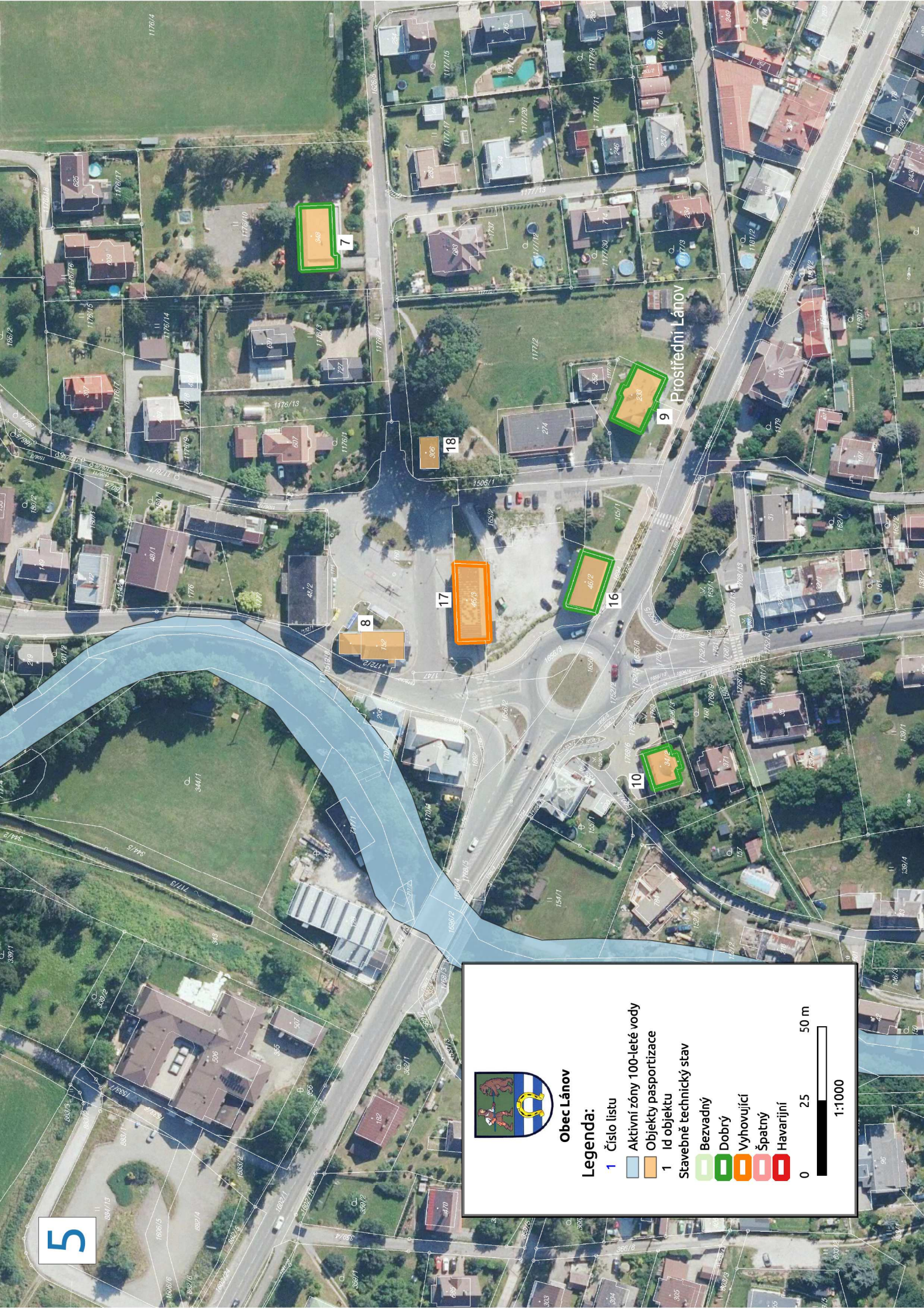
Legenda:

- 1 Číslo listu
- 1 Aktivní zóny 100-leté vody
- 1 Objekty pasportizace
- 1 Id objektu
- 1 Stavebně technický stav
- 1 Bezvadný
- 1 Dobrý
- 1 Vyhovující
- 1 Špatný
- 1 Havarijní

0 25 50 m

1:1000

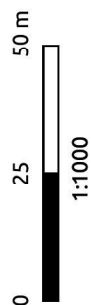
5

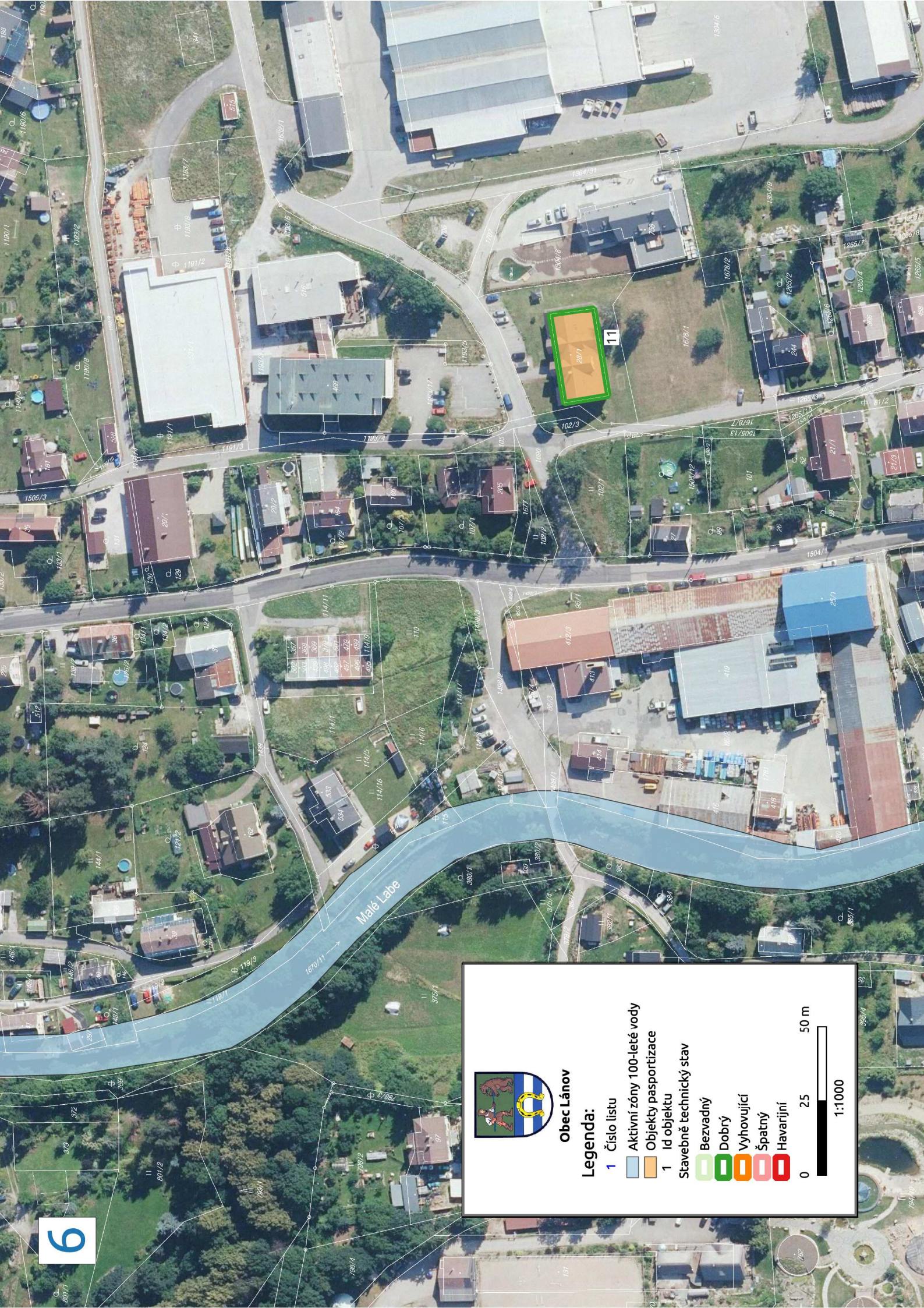


Obec Láňov

Legenda:

- 1 Číslo listu
- Objekty pasportizace
- 1 Id objektu
- Stavebně technický stav
- Bezvadný
- Dobry
- Vyhovující
- Špatný
- Havarijní





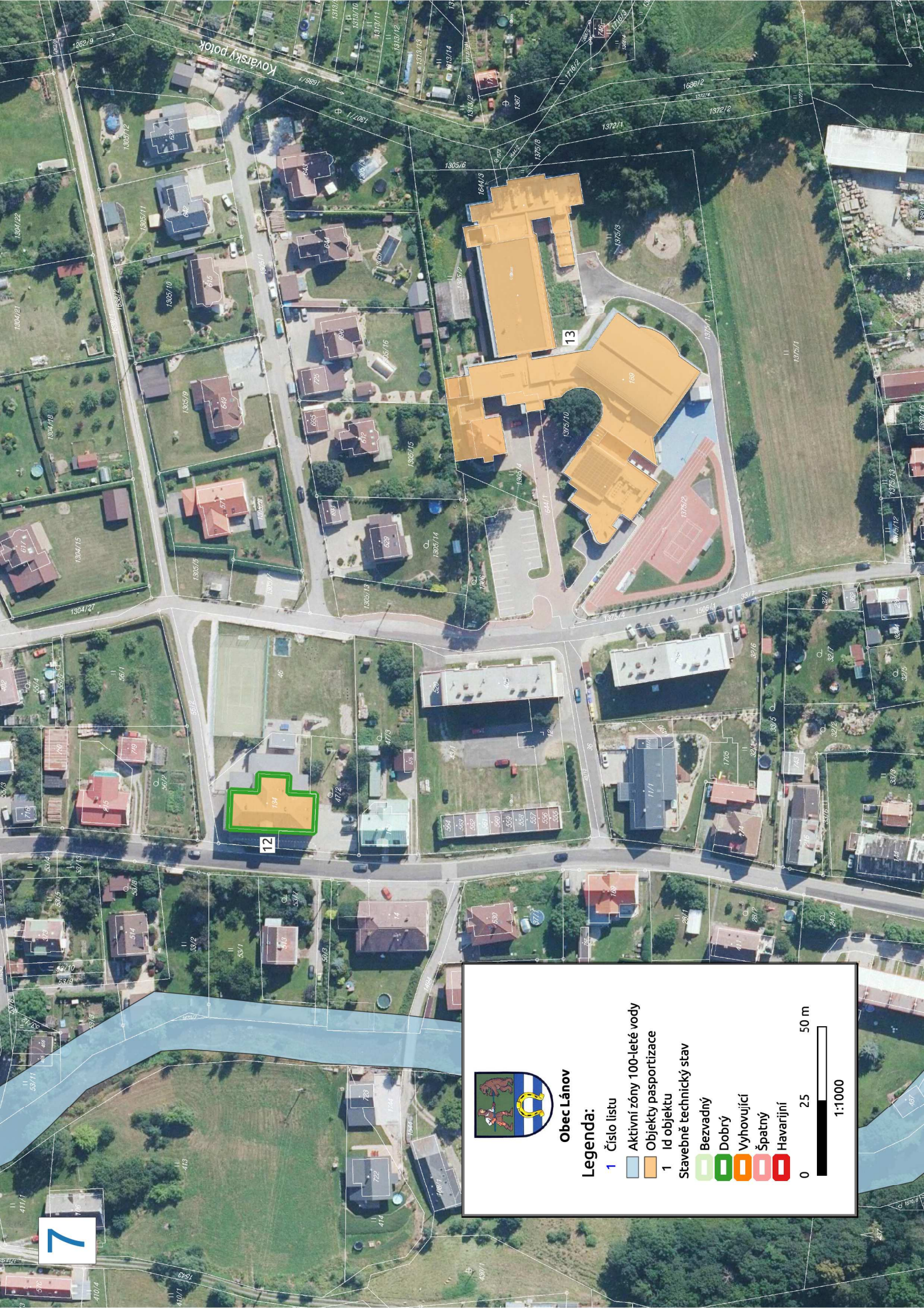
Obec Lánov

Legenda:

- 1 Číslo listu
- 1 Aktívni zóny 100-leté vody
- 1 Objekty pasportizace
- 1 Id objektu
- Stavebně technický stav
 - Bezvadný
 - Dobrý
 - Vyhovující
 - Špatný
 - Havarijní



1:1000



7



Obec Lánov

Legenda:

- 1 Číslo listu
- Objekty pasportizace
- 1 Id objektu
- Stavebně technický stav
- Bezvadný
- Dobry
- Vyhovující
- Špatný
- Havarijní



1:1000



Obec Lánov


Legenda:

- 1 Číslo listu
- 1 Aktivní zóny 100-leté vody
- 1 Objekty pasportizace
- 1 Id objektu
- 1 Stavebně technický stav
- 1 Bezvadný
- 1 Dobrý
- 1 Vyhovující
- 1 Špatný
- 1 Havarijní

0 25 50 m

1:1000



 **Obec Láňov**

Legenda:

- 1 Číslo listu
- 1 Aktivní zóny 100-leté vody
- 1 Objekty pasportizace
- 1 Id objektu


Stavebně technický stav

- Bezvadný
- Dobrý
- Vyhovující
- Špatný
- Havarijní

0 25 50 m

1:1000





Obec Lánov

Legenda:

- 1 Číslo listu
- Aktivní zóny 100-leté vody
- Objekty pasportizace
- 1 Id objektu
- Stavebně technický stav
- Bezvadný
- Dobrý
- Vyhovující
- Špatný
- Havarijní

0

25

50 m

1:1000