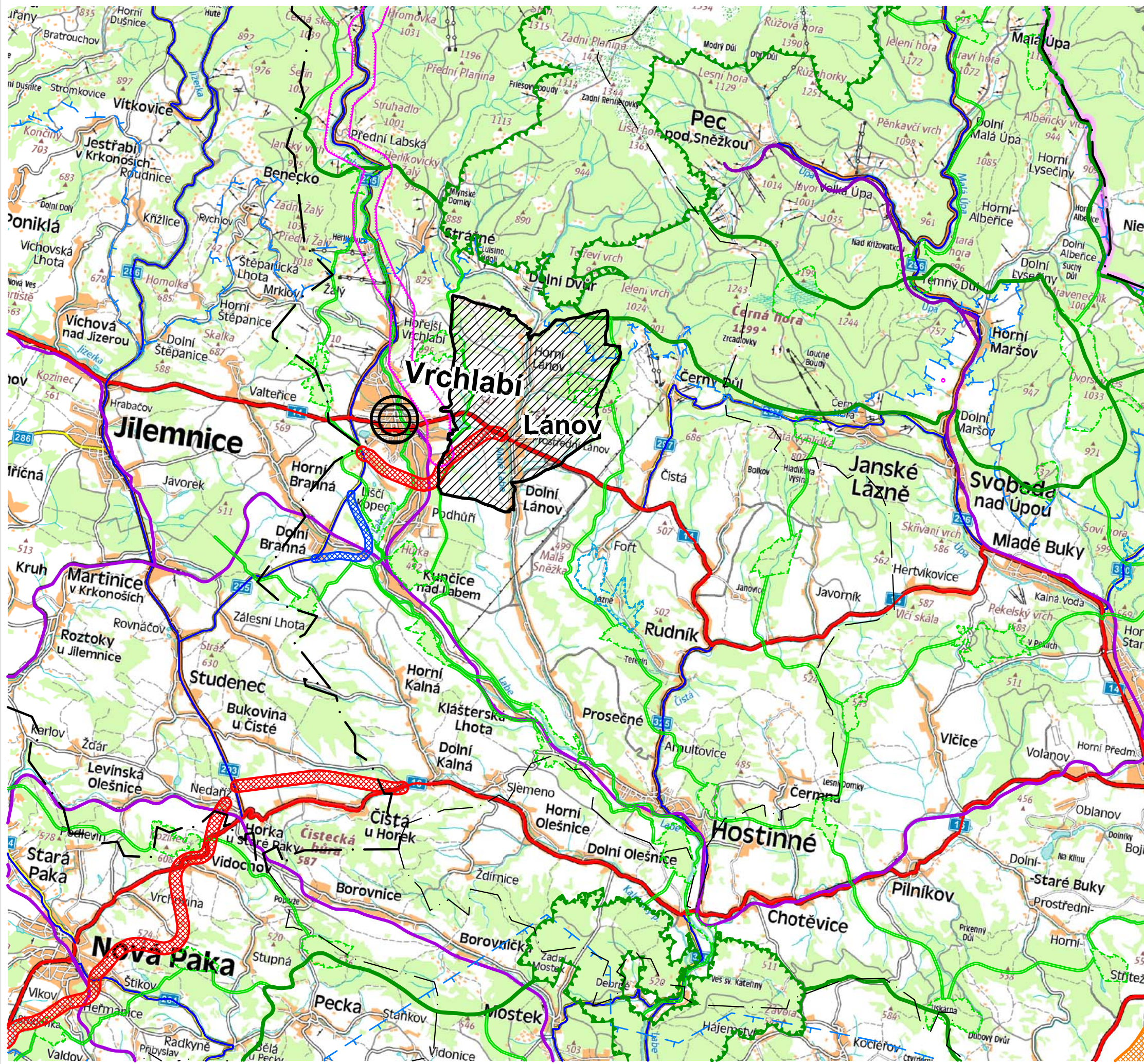


# ODŮVODNĚNÍ ÚZEMNÍHO PLÁNU LÁNOV



## LEGENDA

### Základní informace o území

- Státní hranice
- Hranice kraje
- Hranice ORP
- Řešené území
- Obec s rozšířenou působností pro obec Láno
- Obec s pověřeným úřadem pro obec Láno
- Silnice I. třídy / kapacitní silnice
- Silnice II. třídy
- Vybrané silnice III. třídy
- Železniční trať
- Hranice chráněné oblasti přirozené akumulace vod

### Návrhová část (dle ZÚR)

- | NÁVRH | ÚZEMNÍ REZERVA |  |
|-------|----------------|--|
|       |                | Koridor silnice I. třídy / kapacitní silnice   |
|       |                | Koridor silnice II. a III. třídy               |
|       |                | Koridor železnice                              |
|       |                | Koridor nadzemního elektrického vedení VVN     |
|       |                | Objekt na elektrické síti (transformovna, ...) |
|       |                | Lokalita vhodná pro akumulaci povrchových vod  |
|       |                | Nadregionální biokoridor                       |
|       |                | Nadregionální biocentrum                       |
|       |                | Regionální biokoridor                          |
|       |                | Regionální biocentrum                          |

Územní plán Láno byl spolufinancován z prostředků státního rozpočtu ČR, z programu Ministerstva pro místní rozvoj ČR



Realizováno za finanční podpory Královéhradeckého kraje

### ÚZEMNÍ PLÁN S PRVKY REGULAČNÍHO PLÁNU

## ODŮVODNĚNÍ ÚZEMNÍHO PLÁNU LÁNOV VÝKRES ŠIRŠÍCH VZTAHŮ

Projektant:	<b>REGIO</b> s.r.o. PROJEKTOVÝ ATELIÉR HRADEC KRÁLOVÉ
Autorský kolektiv:	Ing. arch. Jana Šejvlová, Ing. Zlata Machačová, Pavel Kupka, Jan Harčarik
Měřítko:	1 : 100 000
Objednatel:	Obec Láno
Pořizovatel:	Obecní úřad Láno
Datum:	Prosinec 2024