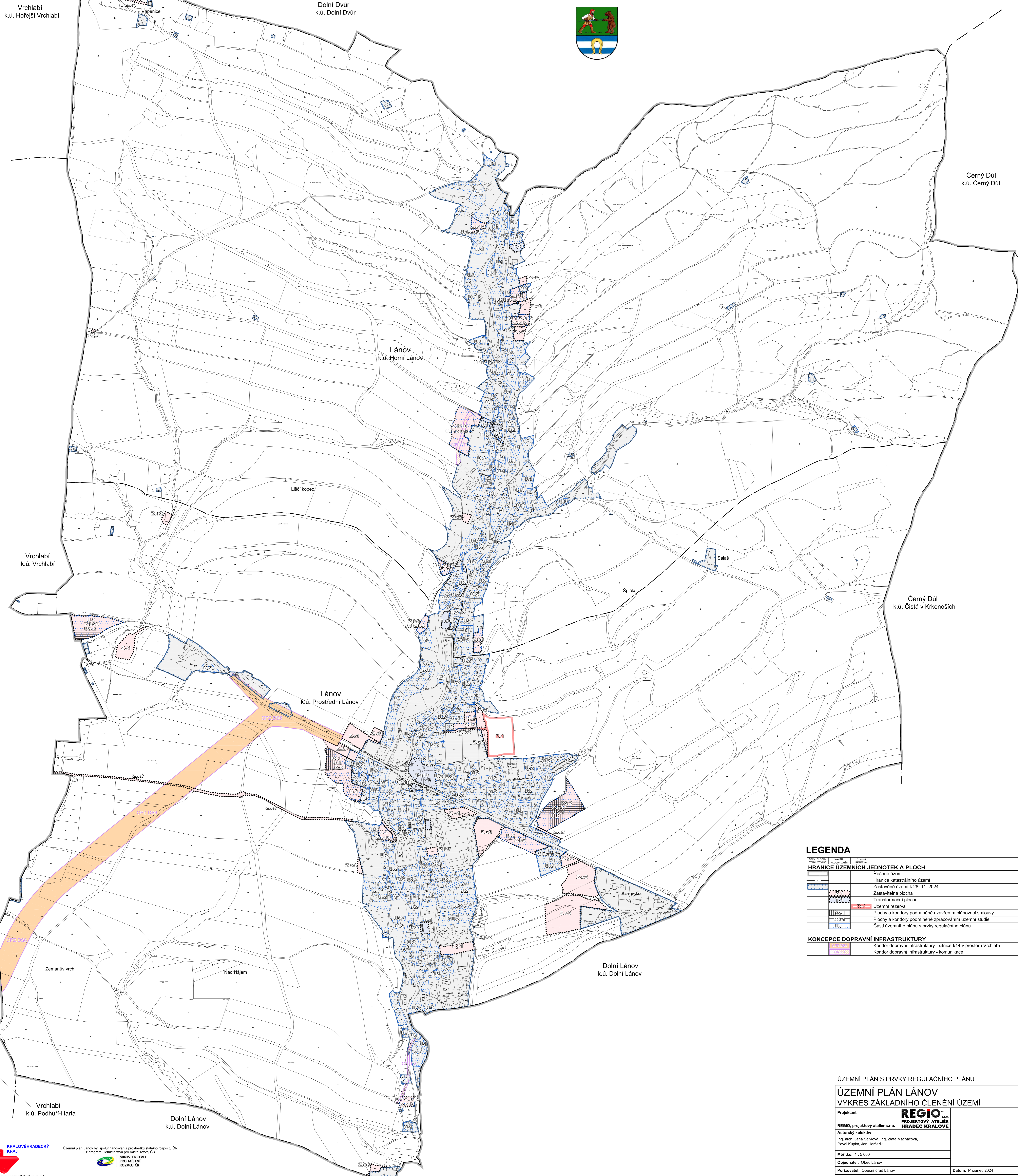


ÚZEMNÍ PLÁN LÁNOV



LEGENDA

STYLOVÝ ZNAČENÍ	NÁZEV	UZEMNÍ KATEGORIE
HRANICE ÚZEMNÍCH JEDNOTEK A PLOCH		
[Symbol]	Rozsah území	
[Symbol]	Hranice katastrálního území	
[Symbol]	Zastavěné území k 28. 11. 2024	
[Symbol]	Zastavitelná plocha	
[Symbol]	Transformační plocha	
[Symbol]	Územní rezerva	
[Symbol]	Plochy a koridory podmíněné uzavřením plánovací smlouvy	
[Symbol]	Plochy a koridory podmíněné zpracováním územní studie	
[Symbol]	Části územního plánu s prvky regulačního plánu	
KONCEPCE DOPRAVNÍ INFRASTRUKTURY		
[Symbol]	Koridor dopravní infrastruktury - silnice I/14 v prostoru Vrchlabí	
[Symbol]	Koridor dopravní infrastruktury - komunikace	

ÚZEMNÍ PLÁN S PRVKY REGULAČNÍHO PLÁNU

ÚZEMNÍ PLÁN LÁNOV VÝKRES ZÁKLADNÍHO ČLENĚNÍ ÚZEMÍ

Projektant:	REGIO s.r.o. PROJEKTOVÝ ATÉLIER HRADEC KRÁLOVÉ	1
Autorský kolektiv:	Ing. arch. Jana Šepková, Ing. Zlata Machačová, Pavel Kupka, Jan Hartárek	
Měřítko:	1 : 5 000	
Objednatel:	Obec Láňov	
Podobatel:	Obecní úřad Láňov	Datum: Prosinec 2024