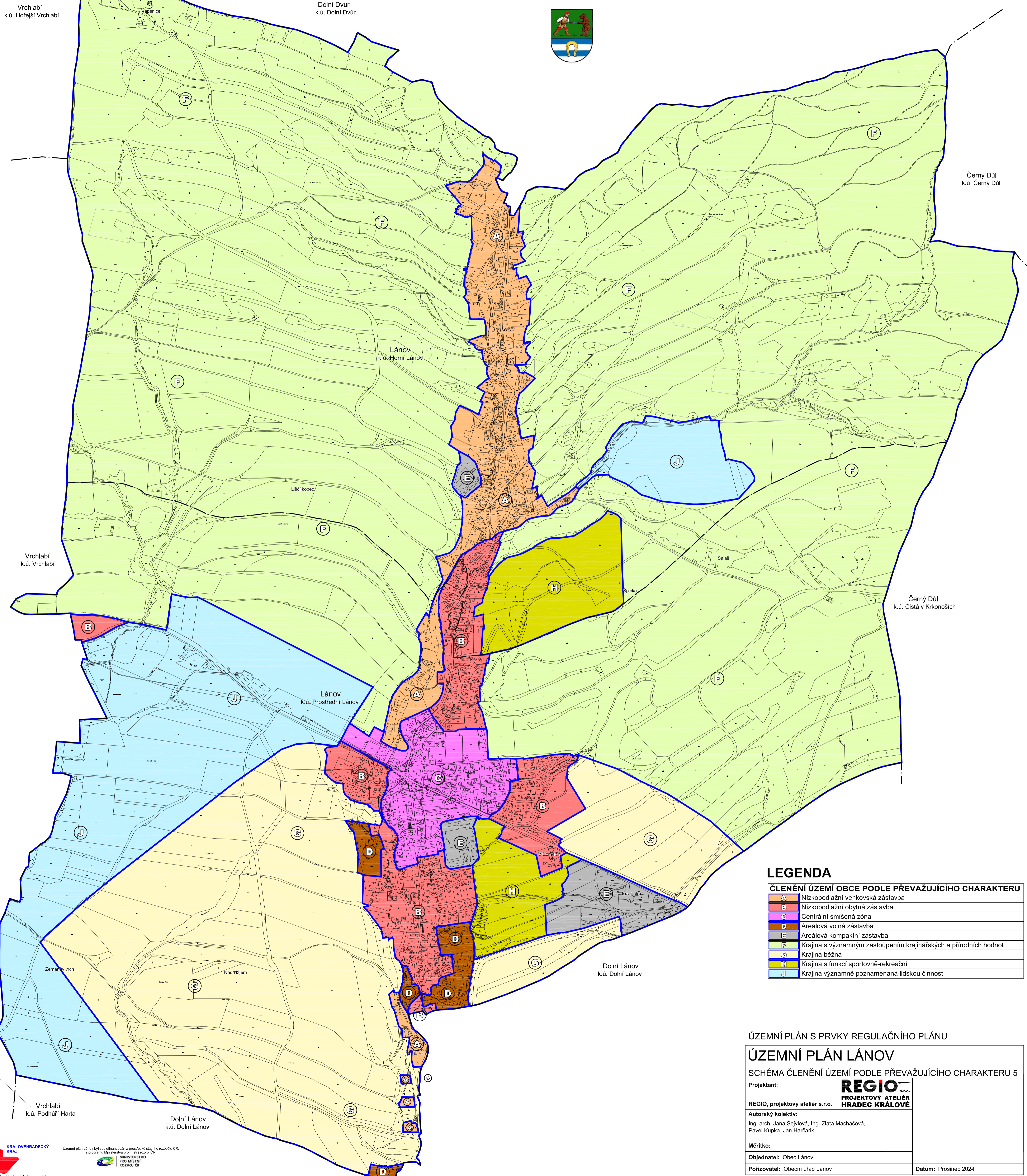


# ÚZEMNÍ PLÁN LÁNOV



## LEGENDA

ČLENĚNÍ ÚZEMÍ OBCE PODLE PŘEVAŽUJÍCÍHO CHARAKTERU	
A	Nizkopodlažní venkovská zástavba
B	Nizkopodlažní obytná zástavba
C	Centrální smíšená zóna
D	Areálová volná zástavba
E	Areálová kompaktní zástavba
F	Krajina s významným zastoupením krajinných a přírodních hodnot
G	Krajina běžná
H	Krajina s funkcí sportovní-rekreační
J	Krajina významně poznamenaná lidskou činností

ÚZEMNÍ PLÁN S PRVKY REGULAČNÍHO PLÁNU

ÚZEMNÍ PLÁN LÁNOV	
SCHÉMA ČLENĚNÍ ÚZEMÍ PODLE PŘEVAŽUJÍCÍHO CHARAKTERU 5	
Projektant:	<b>REGIO</b> s.r.o. PROJEKTOVÝ ATELIÉR HRADEC KRÁLOVÉ
Autorský kolektiv:	Ing. arch. Jana Šejlová, Ing. Zlata Machačová, Pavel Kupka, Jan Harčarik
Měřítko:	
Objednatel:	Obec Láňov
Pořizovatel:	Obecní úřad Láňov
Datum:	Prosinec 2024