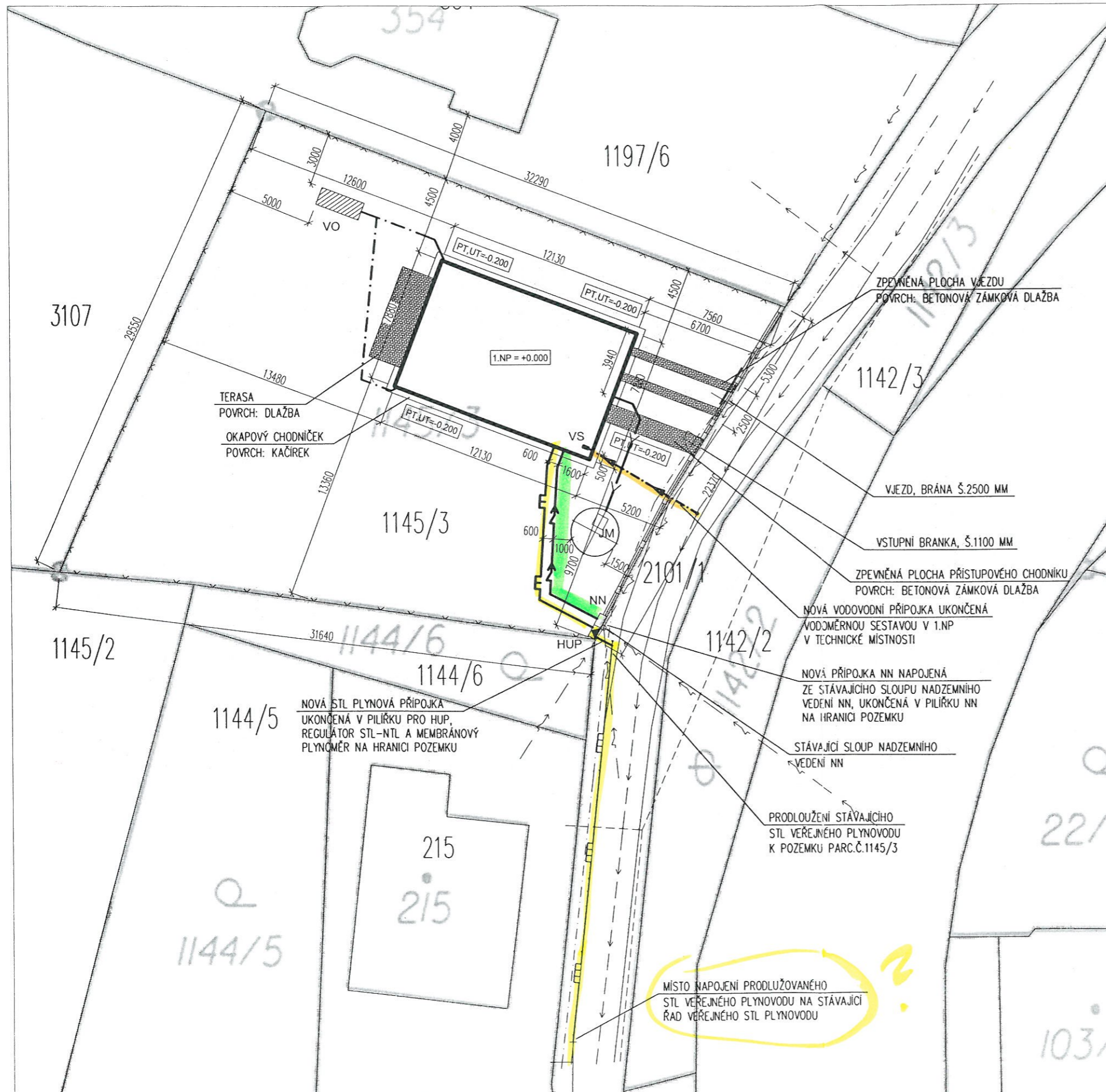


KOORDINAČNÍ SITUACE STAVBY
M 1:250



LEGENDA ČAR :

	HRANICE POZEMKU - KATASTR NEMOVITOSTÍ
	OPLOCENÍ POZEMKU MEZI STAVEBNÍMI PARCELAMI (OCELOVÉ SLOUPKY, NÁTĚR TMAVOZELENOU BARVOU, PLETIVO S PLASTOVÝM POTAHEM V TMAVOZELENÉ BARVĚ, CELKOVÁ VÝŠKA OPLOCENÍ 1500 MM)
	VEŘEJNÁ ČÁST OPLOCENÍ POZEMKU (PODEZDÍVKA, SLOUPKY - SYSTÉM KB BLOK, DŘEVĚNÁ PROKLÁDANÁ POLE)
	OBRYŠ OBJEKTŮ, HRANY KOMUNIKACÍ A ÚPRAV TERÉNU
	OBRYŠ RD
	ZPEVNĚNÉ PLOCHY - BETONOVÁ ZÁMKOVÁ DLAŽBA

LEGENDA SÍTĚ:

stávající veřejné sítě

	STÁVAJÍCÍ VEŘEJNÝ VODOVODNÍ ŘÁD
	STÁVAJÍCÍ VEŘEJNÝ STL PLYNOVOD
	STÁVAJÍCÍ NADZEMNÍ VEDENÍ NN
	STÁVAJÍCÍ PODZEMNÍ SDĚLOVACÍ VEDENÍ (O2)

navrhované veřejné sítě

	PRODLOUŽENÍ STÁVAJÍCÍHO ŘÁDU STL PLYNOVODU
--	--

navrhované přípojky inženýrských sítí

	STL PLYNOVÁ PŘÍPOJKA
	VODOVODNÍ PŘÍPOJKA

navrhované "vnitřní" sítě

	ROZVOD NN
	NTL VNITŘNÍ PLYNOVOD
	VNITŘNÍ SPLAŠKOVÁ KANALIZACE
	DEŠŤOVÁ KANALIZACE
VS	VODOMĚRNÁ SESTAVA S HUV A VODOMĚREM
HUP	PŘÍSTAVEK PRO HUP, REGULÁTOR STL-NTL A MEMBRÁNOVÝ PLYNOMĚR
NN	PŘÍSTAVEK NN S PŘÍPOJKOVOU SKŘÍNÍ A ELEKTROMĚREM
VO	VSAKOVACÍ OBJEKT DEŠŤOVÝCH ODPADNÍCH VOD
JM	TĚSNÁ BEZODTOKOVÁ JIMKA SPLAŠKOVÝCH ODPADNÍCH VOD

POZNÁMKA :

- SÍTĚ BUDOU VEDENY PO POZEMKU INVESTORA
PŘI SOUBĚHU ČI PŘI KŘÍŽENÍ S OSTATNÍMI SÍTĚMI DLE ČSN 736005

VÝŠKOVÝ SYSTÉM : místní vztahený k podlaze 1.NP

SOUŘADNICOVÝ SYSTÉM : MÍSTNÍ

PROJEKTANT: Ing. Vojtěch Hrček Projektová činnost Milady Horákové 78, 170 00 Praha 7 tel. 723 659 287 IČO : 7132 6979	AUTOR PROJEKTU : ODPOVĚDNÝ PROJEKTANT: Ing. Miroslav Andrt VYPRACOVAL: Ing. Miroslav Andrt
PROJEKT: OSAZENÍ NOVOSTAVBY TYPOVÉHO RD ATOM	
MÍSTO STAVBY: parc.č. 1145/3, k.ú. Horní Lánov	
INVESTOR: Tomáš Pokorný Maková 152, 251 01 Říčany	
ČÁST PD: C b) KOORDINAČNÍ SITUACE STAVBY	STUPEŇ PD: DUR + DSR
OBSAH: KOORDINAČNÍ SITUACE STAVBY	
MĚŘÍTKO: 1:250	ČÍSLO VÝKRESU: C b) DATUM: 02/2011 PARÉ: