

MĚSTSKÝ ÚŘAD VRCHLABÍ
Stavební úřad, Zámek č.p. 1, 543 11 Vrchlabí

Tel: 499 405 328

Fax: 499 421 691

E-mail: Romaniakovaadela@muvrchlabi.cz

Vyřizuje: Bc. Adéla Romaniaková

Spis.zn.: výst. 24658/2010/Ro

Č.j.: SÚ/24658/2010-2

Dne: 10.01.2011

Obec Lánov

Prostřední Lánov 200

543 41 Lánov-Prostřední Lánov

OZNÁMENÍ

ZAHÁJENÍ ÚZEMNÍHO ŘÍZENÍ A POZVÁNÍ K VEŘEJNÉMU ÚSTNÍMU JEDNÁNÍ

Obec Lánov, IČ 00278041, Prostřední Lánov 200, 543 41 Lánov-Prostřední Lánov,
kterou zastupuje OHGS s.r.o., RNDr. Svatopluk Šeda, IČ 45536899, 17.listopadu 1020, 560 02 Ústí
nad Orlicí

(dále jen "žadatel") podal dne 22.12.2010 žádost o vydání územního rozhodnutí o umístění stavby:

LÁNOV - VRTY PRO TEPELNÉ ČERPADLO

na pozemku st. p. 209, parc. č. 2411 v katastrálním území Horní Lánov.

Uvedeným dnem bylo zahájeno územní řízení.

Stavební úřad Městského úřadu ve Vrchlabí, jako stavební úřad příslušný podle § 13 odst. 1 písm. f) zákona č. 183/2006 Sb., o územním plánování a stavebním řádu (stavební zákon), ve znění pozdějších předpisů (dále jen "stavební zákon"), oznamuje podle § 87 odst. 1 stavebního zákona zahájení územního řízení a současně nařizuje k projednání žádosti veřejné ústní jednání na den

10. února 2011 (čtvrtek) v 9:00 hodin

se schůzkou pozvaných na Obecním úřadě v Lánově.

Závazná stanoviska dotčených orgánů, námítky účastníků řízení a připomínky veřejnosti musí být uplatněny nejpozději při veřejném ústním jednání, jinak se k nim nepřihlíží. Účastníci řízení mohou nahlížet do podkladů rozhodnutí (Stavební úřad Městského úřadu ve Vrchlabí, úřední dny: pondělí a středa - 8,00 - 11,00 hod. a 12,00 - 17,00 hod.).

Stavebník nejpozději k ústnímu jednání předloží:

- Stanovisko Obvodního báňského úřadu v Trutnově
- Vyjádření o existenci podzemních sítí RWE - plyn
- Doklad o zaplacení správního poplatku

Poučení:

Účastníci jsou oprávněni navrhopvat důkazy a činit jiné návrhy po celou dobu řízení až do vydání rozhodnutí. Účastníci mají právo vyjádřit v řízení své stanovisko. Účastníci se mohou před vydáním rozhodnutí vyjádřit k podkladům rozhodnutí, popřípadě navrhnout jejich doplnění.

Žadatel zajistí, aby informace o jeho záměru a o tom, že podal žádost o vydání územního rozhodnutí, byla bezodkladně poté, co bylo nařízeno veřejné ústní jednání, vyvěšena na místě určeném stavebním úřadem nebo na vhodném veřejně přístupném místě u stavby nebo pozemku, na nichž se má záměr uskutečnit, a to do doby veřejného ústního jednání.

Zúčastní-li se veřejného ústního jednání více osob z řad veřejnosti a mohlo-li by to vést ke zmaření účelu veřejného ústního jednání, zvolí si společného zmocněnce.

K závazným stanoviskům a námitkám k věcem, o kterých bylo rozhodnuto při vydání územního nebo regulačního plánu, se nepřihlíží. Účastník řízení ve svých námitkách uvede skutečnosti, které zakládají jeho postavení jako účastníka řízení, a důvody podání námitek; k námitkám, které nesplňují uvedené požadavky, se nepřihlíží.

Pověřený zaměstnanec stavebního úřadu je podle § 172 odst. 1 stavebního zákona oprávněn při plnění úkolů vstupovat na cizí pozemky, stavby a do staveb s vědomím jejich vlastníků při zjišťování stavu stavby a pozemku nebo opatřování důkazů a dalších podkladů pro vydání správního rozhodnutí nebo opatření.

Stavební úřad může podle § 173 odst. 1 stavebního zákona uložit pořádkovou pokutu do 50 000 Kč tomu, kdo závazným způsobem ztěžuje postup v řízení anebo plnění úkolů podle § 172 odst. 1 stavebního zákona tím, že znemožňuje oprávněné úřední osobě nebo osobě jí přízvané vstup na svůj pozemek nebo stavbu.

Nechá-li se některý z účastníků zastupovat, předloží jeho zástupce písemnou plnou moc.

Obdrží:

Účastníci (dodejky):

Doručování podle § 87 odst. 1 stavebního zákona – na dodejky

účastníci podle § 85 odst. 1 písm. a), b) stavebního zákona

Obec Lánov, IDDS: avja7em

OHGS s.r.o., IDDS: gacq5e3

podle § 87 odst. 1 stavebního zákona – veřejnou vyhláškou

- účastníci podle § 85 odst. 2 písm. a), b) stavebního zákona

Účastníci územního řízení jsou dále vlastníci pozemku nebo stavby, na kterých má být požadovaný záměr uskutečněn, není-li sám žadatel, nebo ten, kdo má jiné věcné právo k sousedním stavbám nebo sousedním pozemkům nebo stavbám na nich může být územním rozhodnutím přímo dotčeno, osoby o kterých tak stanoví zvláštní právní předpis. Těmto je doručováno veřejnou vyhláškou.

Dotčené správní úřady:

Obvodní báňský úřad, IDDS: gf9adwf

Správa Krkonošského národního parku, IČ 00088455, státní správa, IDDS: ssxrbr7

Městský úřad - odbor RR a ŽP, IDDS: f77btm4

Hana Vondrušková
vedoucí stavebního úřadu

Městský úřad Vrchní Lánov
STAVEBNÍ ÚŘAD

-2-

Toto oznámení musí být vyvěšeno po dobu 15 dnů na úřední desce obce Lánov a na úřední desce města Vrchní Lánov.

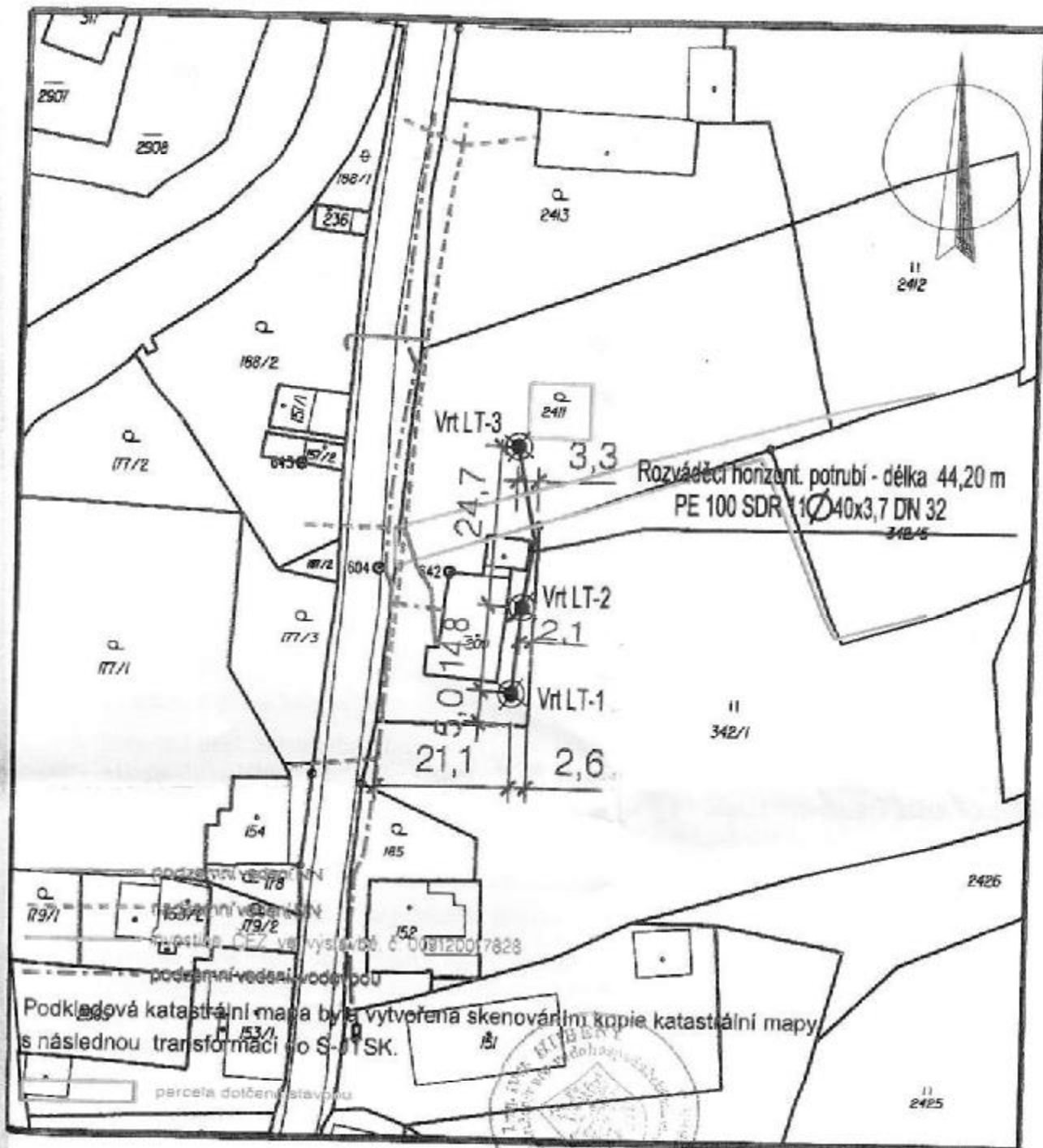
Po dobu vyvěšení písemného vyhotovení tohoto oznámení na úřední desce, bylo toto oznámení zveřejněno i způsobem umožňujícím dálkový přístup na internetových stránkách města: www.muvrchlabi.cz

Vyvěšeno dne: 17.1.2011

Sejmuto dne:

Razítko, podpis orgánu, který potvrzuje vyvěšení a sejmuto oznámení.





Odp. projektant:	Ing. I. Hubený	Řešitel:	Bc. T. Novotný	OHGS <small>s.r.o.</small> 17. listopadu 1020 562 01 Ústí nad Orlicí	
Kraj:	Královéhradecký	CAD:	MicroStation		
pMěÚ:	Vrchlabí	MěÚ:	Lánov	Formát:	1 / A4
Investor:	Obec Lánov, Prostřední Lánov 200, 543 41 Prostřední Lánov			Datum:	11 / 10
Akce:	Lánov-vrty pro TČ na p.p.č. 2411 k.ú. Horní Lánov			Stupeň:	DSP
				Měřítko:	1:1000
				Číslo. zak.:	10 1222
Obsah:	Situace stavby na podkladu katastrální mapy			Číslo:	3