



OBEC LÁNOV

Prostřední Láňov č.p. 200, PSČ 543 41, e-mail: obec@lanov.cz
499 432 051 - pozemky, stavby 499 432 234 - účetnictví
499 432 211 - starosta fax/tel.: 499 432 220

ÚŘEDNÍ DESKA

naše č.j.:

vaše č.j.:

v Láňově dne: 21. 10. 2011

Poptávka

Obec Láňov tímto u Vás poptává dodávku sektorového nábytku včetně dopravy a montáže pro objekt č. p. 200 v k. ú. Prostřední Láňov. Rozsah předpokládané dodávky je specifikován v příloze. Variantní řešení se připouští.

Předpokládaný objem dodávky je **do 500.000,- Kč včetně DPH.**

Termín realizace je požadován do 20. 2. 2012.

Nabídku podejte v případě Vašeho zájmu **do 29. 12. 2011 do 10ti hodin** na Obecní úřad v Láňově, Prostřední Láňov č. p. 200, 543 41 Láňov.

Kontaktní osoba: Ing. Jiří Vancí, tel.: 499 432 211 nebo **603 410 507.**

Prohlídka místností je možná po sjednání termínu.

V Láňově dne 21. 12. 2011

Ing. Jiří Vancí
starosta



Přílohy: specifikace dodávky

Příloha: specifikace dodávky

Vybavení OÚ Lánov, Prostřední Lánov č. p. 200, 543 41 Lánov

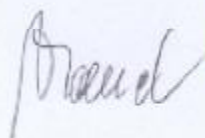
1) Nespalné skříně pro archiv OÚ Lánov	4x
2) místnost č. 2.02 – čekárna	mobiliář
3) místnost č. 2.03 – jednací místnost	mobiliář
4) místnost č. 2.04 – příruční archiv	mobiliář
5) místnost č. 2.05 – kancelář účetní	mobiliář
6) místnost č. 2.06 – kancelář starosty	mobiliář
7) místnost č. 2.07 – recepce, podatelna	mobiliář
8) místnost č. 2.08 – kancelář místostarosty	mobiliář
9) místnost č. 2.09 – kancelář	mobiliář

Poznámka pro orientaci:

- 1) nábytek je navrhován dle katalogu firmy přístupného na www.hobis.cz
- 2) jedná se o vybavení nábytkem (mobiliářem) pro místnosti č. 2.02, 2.03, 2.04, 2.05, 2.06, 2.07, 2.08, 2.09.
- 3) představa zadavatele o barevnosti nábytku – stolů, kontejnerů, skříní a židlí – netýká se skříní pro archiv, viz obrazová příloha.

V Lánově dne 21. 12. 2011

Ing. Jiří Vancí
starosta



OBRAZOVÁ PŘÍLOHA
design a příklady sestav
kancelářského nábytku OFFICE HOBIS NOVEL



OBRAZOVÁ PŘÍLOHA

design a příklady sestav
kancelářského nábytku OFFICE HOBIS NOVEL



č. 2.02 – ČEKÁRNA

Plocha m²: 10,10

Výška m: 3,00

POVRCH PODLAHY:

FORBO MARMOLEUM vivace, tl. 2,5mm, včetně soklíku 8 cm
odstín 3414 – aurora hour

POVRCH STĚN:

omítka vápenná štuková barva pastelové žlutá SMILE 3047 (dle BAUMIT)

POVRCH STROPU:

omítka vápenná štuková – barva bílá

DVEŘE:

prosklená stěna L s dveřmi jednokřídlovými dřevěnými vnitřními 800/1970 mm

OKNA:

původní špaletové – barva bílá

SVÍTIDLA:

nástěnná Regent Mystic 3345 4 ks

MOBILIÁŘ:

Křeslo IKEA TULLSTA – červené 4 ks

Poznámka:

svařování MARMOLEA bude provedeno vícebarevnou „neviditelnou“ svařovací šňůrou Marmoweld MC.
Přechod mezi podlahou a soklíkem bude vyplněn vícebarevnou svařovací šňůrou Marmoweld MC

č. 2.03 – JEDNACÍ MÍSTNOST

Plocha m²: 15,23

Výška m: 3,00

POVRCH PODLAHY:

FORBO MARMOLEUM vivace, tl. 2,5mm, včetně soklíku 8 cm
odstín 3414 – aurora hour

POVRCH STĚN:

omítka vápenná štuková barva pastelové žlutá SMILE 3047 (dle BAUMIT)

POVRCH STROPU:

omítka vápenná štuková – barva bílá

DVEŘE:

prosklená stěna L s dveřmi jednokřídlovými dřevěnými vnitřními 800/1970 mm

OKNA:

původní špaletové – barva bílá

SVÍTIDLA:

Nástěnná	Regent Mystic 3345	3 ks
Stropní	Regent Aura 4x18W	1 ks
Závěsná	Regent ICE tempera 58W	1 ks

MOBILIÁŘ:

HOBIS Novel	dezén olše	
Jednací stůl	IHN 200	1 ks
Jednací židle	CALYPSO MEETING	7 ks
Skříňová sestava	H4-1+S400+věšák HOV 20	2 kpl

Poznámka:

svařování MARMOLEA bude provedeno vícebarevnou „neviditelnou“ svařovací šňůrou Marmoweld MC.
Přechod mezi podlahou a soklíkem bude vyplněn vícebarevnou svařovací šňůrou Marmoweld MC.

č. 2.04 – PŘÍRUČNÍ ARCHÍV

Plocha m²: 9,35

Výška m: 3,00

POVRCH PODLAHY:

FORBO MARMOLEUM real, tl. 2,5mm, včetně soklíku 8 cm
odstín 3075 – shell

POVRCH STĚN:

omítka vápenná štuková barva pastelové žlutá SMILE 3047 (dle BAUMIT)

POVRCH STROPU:

omítka vápenná štuková – barva bílá

DVEŘE:

jednokřídlové dřevěné vnitřní s obložkovou zárubní – SAPELI 800/1970 mm
ze 2/3 prosklené sklem M17 FLOAT

OKNA:

původní špaletové – barva bílá

PROSTŘEDÍ:

normální dle ČSN 33 2000-5-51

SVÍTIDLA:

Závěsná	Regent Level 1x54W	1 ks
---------	--------------------	------

MOBILIÁŘ:

HOBIS Novel	dezén olše	
Pracovní stůl	NHS 1200	1 ks
Skříňové sestavy	H06+S800	2 kpl
	H5-7L+ S800	1 kpl
	HRV+HRV-1 + S600	1 kpl
	HRV-1+S600	1 kpl
	HR 4-1+H3+S400	2 kpl
Pracovní židle	CALYPSO XL	1 ks

Poznámka:

svařování MARMOLEA bude provedeno vícebarevnou „neviditelnou“ svařovací šňůrou Marmoweld MC.
Přechod mezi podlahou a soklíkem bude vyplněn vícebarevnou svařovací šňůrou Marmoweld MC.

č. 2.05 KANCELÁŘ ÚČETNÍ

Plocha m²:14,56

Výška m: 3,00

POVRCH PODLAHY:

FORBO MARMOLEUM vivace, tl. 2,5mm, včetně soklíku 8 cm
odstín 3403 – asian tiger

POVRCH STĚN:

omítka vápenná štuková barva béžová SWEET 3135 (dle BAUMIT)

POVRCH STROPU:

omítka vápenná štuková barva bílá

DVEŘE:

jednokřídlové dřevěné vnitřní s obložkovou zárubní – SAPELI 800/1970 mm
ze 2/3 prosklené sklem M17 FLOAT 1 ks
prosklená dřevěná stěna s pevným zasklením - parapet=1200mm
+ předokenní žaluzie + dveře SAPELI 800/1970mm
ze 2/3 prosklenými sklem čířým 1 kpl

OKNA:

původní špaletová – barva bílá

PROSTŘEDÍ:

normální dle ČSN 33 2000-5-51

SVÍTIDLA:

Stropní	Regent Aura 4x18W	1 ks
Závěsná	Regent Level 2x 54W	2 ks
Stolní	RENDL Office	1 ks

MOBILIÁŘ:

HOBIS Novel	dezén olše	
Stolová sestava	ERGN 1800 HRL + NHS14 + HN 1600	1 kpl
Skříňové sestavy	H2-1+H5+VNT5+S800	1 kpl
	HRV-1+S600	1 kpl
	H4+S400	2 kpl
	HR 4-1L/P + S400A 30	2 kpl
Pracovní židle	CALYPSO XL	1ks

Poznámka: svařování MARMOLEA bude provedeno vícebarevnou „neviditelnou“ svařovací šňůrou Marmoweld MC.
Přechod mezi podlahou a soklíkem bude vyplněn vícebarevnou svařovací šňůrou Marmoweld MC.

č. 2.06 KANCELÁŘ STAROSTY

Plocha m²: 17,30

Výška m:3,00

POVRCH PODLAHY:

Zátěžové kobercové čtverce DESSO - dezén Fiori 8173

POVRCH STĚN:

omítka vápenná štuková barva béžová SWEET 3135 (dle BAUMIT)

POVRCH STROPU:

omítka vápenná štuková barva bílá

DVEŘE:

jednokřídlové dřevěné vnitřní s obložkovou zárubní – SAPELI 800/1970 mm
ze 2/3 prosklené sklem M17 FLOAT 1 ks
prosklená dřevěná stěna s pevným zasklením - parapet=1200mm
+ předokenní žaluzie + dveře SAPELI 800/1970mm
ze 2/3 prosklenými sklem čirým 1 kpl

OKNO:

původní špaletová – barva bílá

PROSTŘEDÍ:

normální dle ČSN 33 2000-5-51

SVÍTLIDLA:

Závěsná	Regent Groove TK 18W	1 ks
	Regent Level 2x 54W	2 ks
Stolní	ARTEMIDE Tolomeo	1 ks

MOBILIÁŘ:

HOBIS Novel	dezén olše	
Stolová sestava	ERGN 1000 L + NHS161-2 + 3x NHS161-1 +NK25+3x RK14 + HN1800	1 kpl
Skříňová sestava	H5-8+S800	1 kpl
	H5-7P+S800	1 kpl
	HR 4-1L/P + S400A 30	2 kpl
Věšák	HOV 20	1 ks
Pracovní křeslo	VAPOR	1 ks
Jednací židle	CALYPSO MEETING	4 ks

č. 2.07 RECEPCE, PODATELNAPlocha m²: 15,95

Výška m: 3,00

POVRCH PODLAHY:FORBO MARMOLEUM vivace, tl. 2,5mm, včetně soklíku 8 cm
odstín 3403 – asian tiger**POVRCH STĚN:**

omítka vápenná štuková barva béžová SWEET 3135 (dle BAUMIT)

POVRCH STROPU:

omítka vápenná štuková barva bílá

DVEŘE:jednokřídlové dřevěné vnitřní s obložkovou zárubní – SAPELI 800/1970 mm
ze 2/3 prosklené sklem M17 FLOAT 1 ks
prosklená dřevěná stěna s pevným zasklením - parapet=1200mm
+ předokenní žaluzie + dveře SAPELI 800/1970mm
ze 2/3 prosklenými sklem čířým 1 kpl**OKNO:**

původní špaletové – barva bílá

PROSTŘEDÍ:

normální dle ČSN 33 2000-5-51

SVÍTIDLA:

Stropní	Regent Aura 4x18W	1 ks
Závěsná	Regent Level 1x 54W	2 ks
	Regent Groove T	3 ks
Stolní	RENDL Office	1 ks

MOBILIÁŘ:

HOBIS Novel	dezén olše	1 kpl
Stolová sestava	REC1400+NHS162-1+NHS1200	1 kpl
Skříňové sestavy	H5-8+S800	1 kpl
	H5-7P+S800	1 kpl
	H4-1P+S400A	1 kpl
Kuchyňka	KU 3	1 ks
Pracovní židle	CALYPSO XL	1 ks
Věšák	HOV 20	1 ks

Poznámka: svařování MARMOLEA bude provedeno vícebarevnou „neviditelnou“ svařovací šňůrou Marmoweld MC.
Přechod mezi podlahou a soklíkem bude vyplněn vícebarevnou svařovací šňůrou Marmoweld MC.

č. 2.08 KANCELÁŘ MÍSTOSTAROSTY

Plocha m²: 15,54

Výška m: 3,00

POVRCH PODLAHY:

Zátěžové koberecové čtverce DESSO - dezén Fiori - 8173

POVRCH STĚN:

omítka vápenná štuková barva béžová SWEET 3135 (dle BAUMIT)

POVRCH STROPU:

omítka vápenná štuková barva bílá

DVEŘE:

jednokřídlové dřevěné vnitřní s obložkovou zárubní – SAPELI 800/1970 mm
ze 2/3 prosklené sklem M17 FLOAT 1 ks
prosklená dřevěná stěna s pevným zasklením - parapet=1200mm
+ předokenní žaluzie + dveře SAPELI 800/1970mm
ze 2/3 prosklenými sklem čirým 1 kpl

OKNO:

původní špaletové – barva bílá

PROSTŘEDÍ:

normální dle ČSN 33 2000-5-51

SVÍTIDLA:

Závěsná Regent Level dvouhlavé 2x 54W 1 ks
Stolní ARTEMIDE Tolomeo 1 ks

MOBILIÁŘ:

HOBIS Novel dezén olše
Stolová sestava ERGN 1800 HR-P + NHS22P+ HN1200 1 kpl
Skříňové sestavy H4-3+H4+S400+FX 2000 2 kpl
H5-7P+S800 1 kpl
HR 4-1L/P + S400A 30 2 kpl
HRV+ HRV-1 +S600 1 kpl
HR4P+HR4-1P+S400A 1 kpl
HR4+HR3-3+S400 1 kpl
Věšák HOV 20 1 ks
Pracovní křeslo VAPOR 1 ks
Jednací židle CALYPSO MEETING 3 ks

č. 2.09 KANCELÁŘ

Plocha m²: 19,53

Výška m: 3,00

POVRCH PODLAHY:

FORBO MARMOLEUM vivace, tl. 2,5mm, včetně soklíku 8 cm
odstín 3403 – asian tiger

POVRCH STĚN:

omítka vápenná štuková barva béžová SWEET 3135 (dle BAUMIT)

POVRCH STROPU:

omítka vápenná štuková barva bílá

DVEŘE:

prosklená dřevěná stěna s pevným zasklením - parapet=1200mm
+ předokenní žaluzie + dveře SAPELI 800/1970mm
ze 2/3 prosklenými sklem čířým

1 kpl

OKNA:

původní špaletová

– barva bílá

PROSTŘEDÍ:

normální dle ČSN 33 2000-5-51

SVÍTIDLA:

Závěsná

Regent Level 2x 54W

2 ks

Regent Groove TK

1 ks

Stropní

Regent Aura 4x18W

1 ks

Stolní

RENDL Office

1 ks

MOBILIÁŘ:

HOBIS Novel

dezén olše

Stolové sestavy

ERGN 1800 HR-P + NHS162-1+ HN1400

1 kpl

ERGN 1800 HR-L + NHS162-1+ HN1400

1 kpl

Skříňové sestavy

H5-7P+S800

1 kpl

H5-8+S800

1 kpl

H03+S800

1 kpl

HR 4-1L/P S400A 30

2 kpl

H4+S400

1 kpl

Věšák

HOV 20

1 ks

Pracovní židle

CYLYPSO XL

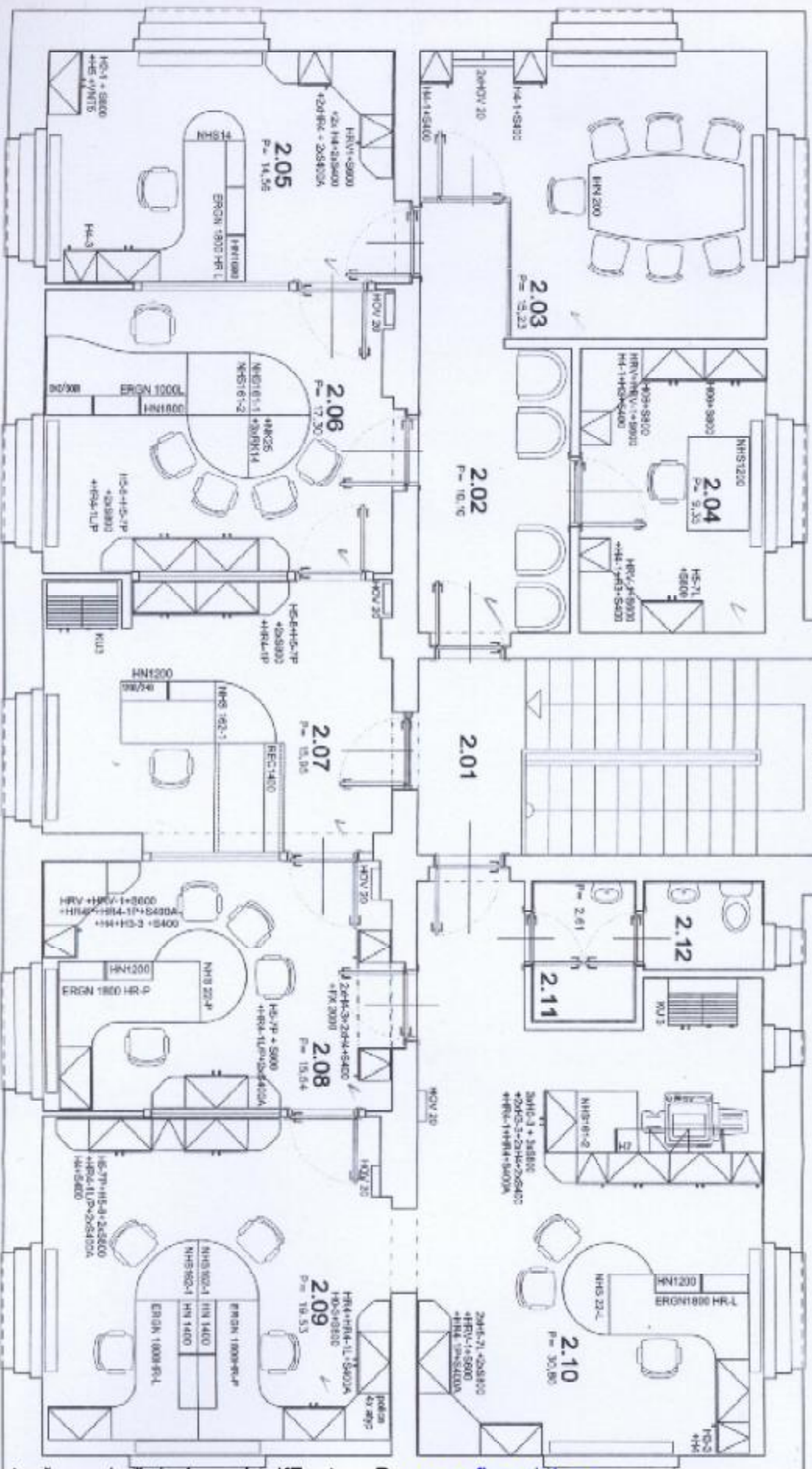
2 ks

Jednací židle

CALYPSO MEETING

2 ks

OBEČNÍ ÚŘAD PROSTŘEDNÍ LÁNOV návrh vybavení interiéru



půdorys patra 1:50

skladba kancelářského nábytku
prvky systému OFFICE PRO HOB